

DL 06-165/T-EN54



- szybka instalacja
- wstrząsoodporna obudowa



EN 54-24:2008
Ref. Nr.: 010-14
ID-Code: SAA-LS01
1438-CPR-0233

ic audio GmbH, Boehringerstraße 14a,
D-68307 Mannheim, Germany

CE-Symbol gemäß Richtlinie 93/68EWG

Głośnik z zasilaniem o mocy 6 W wyposażony jest w pełnowymiarową 165 mm obudowę głośnika i transformator 100 V z 3 regulacjami mocy. Malowany proszkowo metalopodobna obudowa gwarantuje długotrwałą stabilność. Dla dodatkowej niezawodności, 2-pinowy blok ceramiczny, bezpiecznik termiczny i obudowa głośnika są impregnowane przed wilgocią.

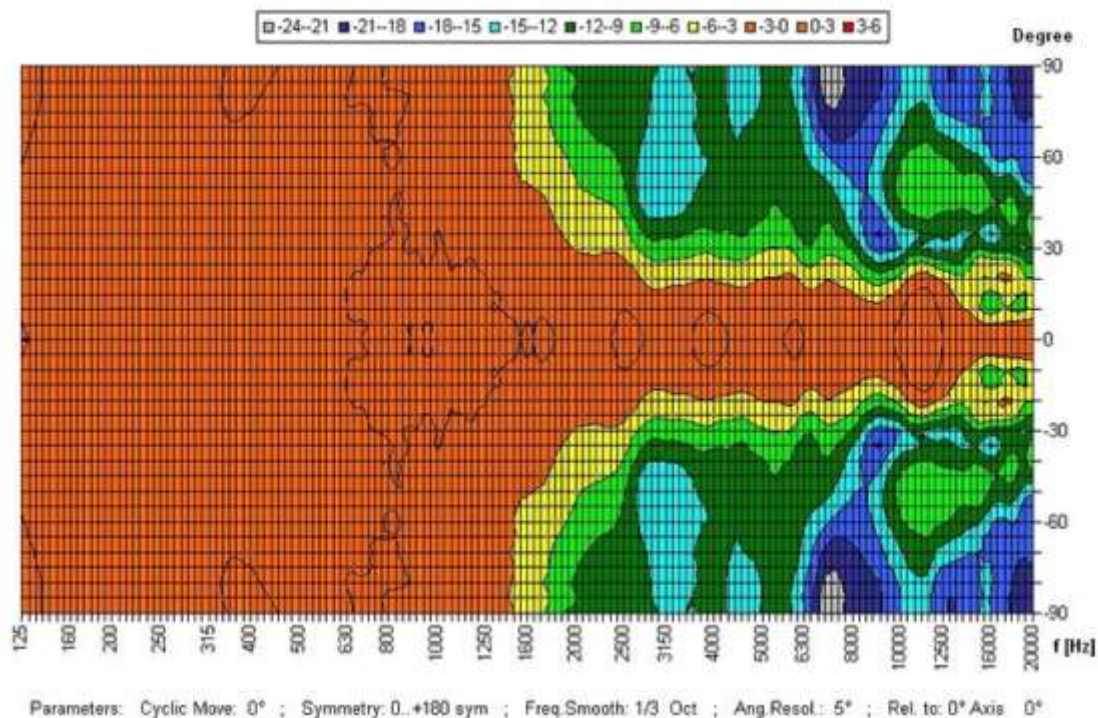
Głośnik jest również zabezpieczony klasą ochrony IP 21C przed zagrożeniami wynikającymi z wpływu otoczenia. Szybki i łatwy montaż za pomocą zacisków sprężystych i niewielkiej odległości naciągu. Kable połączeniowe mogą być dostarczane wraz z gumowymi pierścieniami na kopule ogniowej.

Specjalny kolor głośnika w 4-cyfrowym kolorze RAL lub NCS dostępna za dodatkową opłatą. Kopuła ogniowa jest wliczona w dostawę.

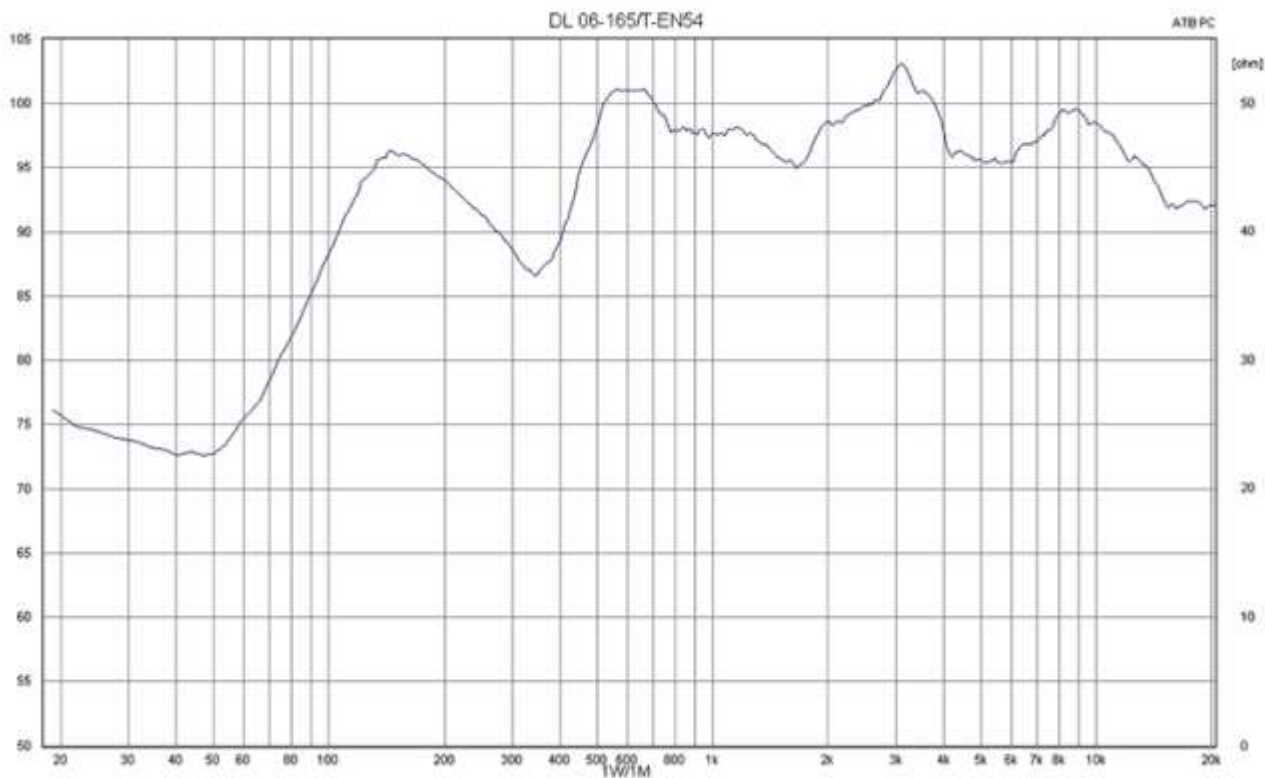
Ten głośnik nadaje się do sufitu o grubości około 2 - 45 mm. Nasza specyfikacja dotyczy głównie sufitów litych, w przypadku sufitów z miękkimi materiałami może być konieczna większa grubość stropu. Ponadto mocniejsze kable i inne elementy mogą również powodować zmiany w odpowiednim ustawieniu. Ze względu na różnorodność materiałów i producentów zalecamy wbudować próbkę głośnika, aby dopasować ją dokładnie do wymagań.

Charakterystyka kierunkowości

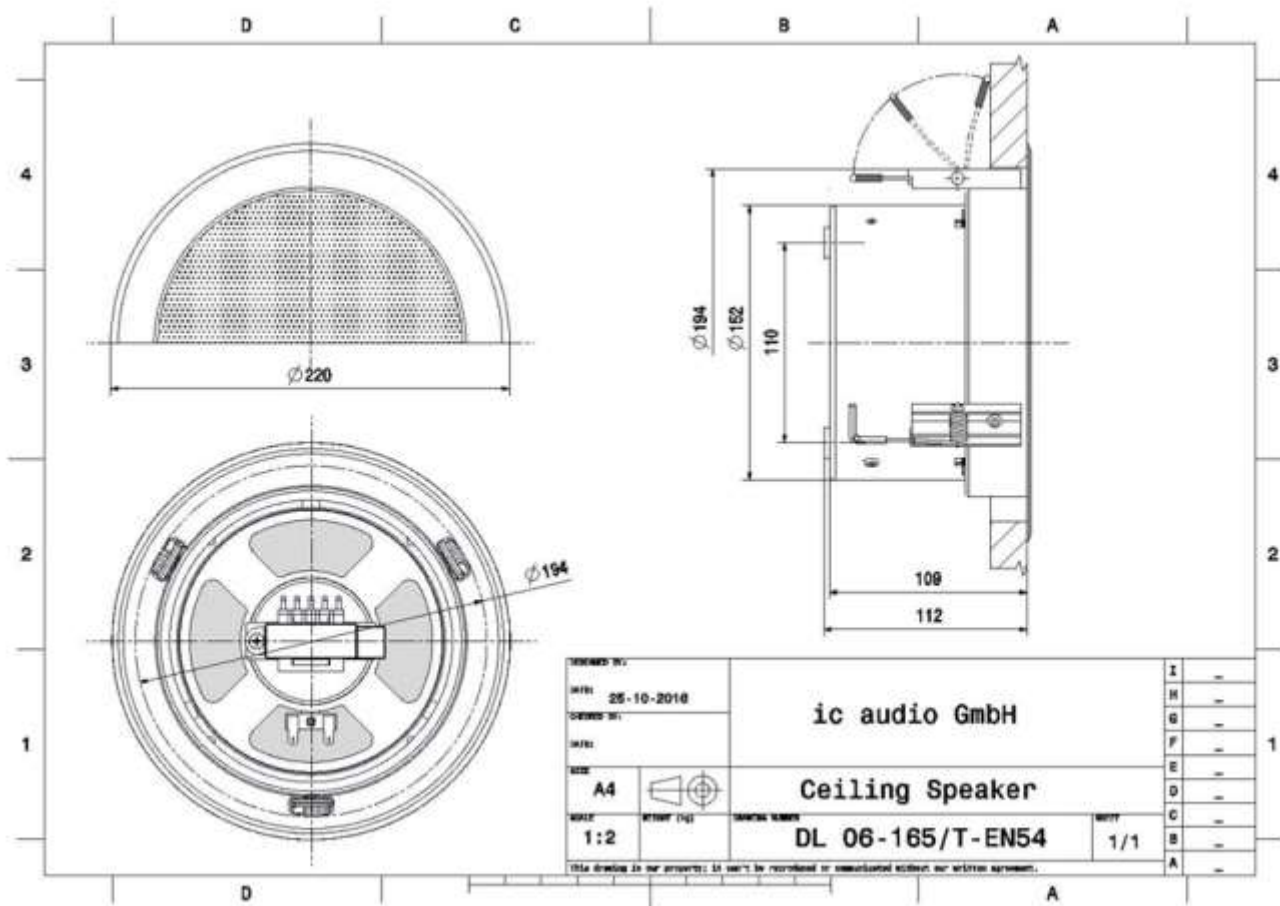
Copyright by Four-Audio GmbH & Co KG Licensed to AAC



Wykres pasma przenoszenia



Schematy techniczne



Dane techniczne

Opis	DL 06-165/T-EN54
Moc	6/3/1,5 W
Impedancja (100V)	1667/3333/6667 ohm
Zakres częstotliwości	404 – 10.100 Hz
Pasma przenoszenia	80 – 24.000 Hz
SPL, 1W/4m, maksimum	102,5 dB
SPL, 1W/4m, maksimum	90,5 dB
SPL, Pmax/4m, maksimum	98,2 dB
Czułość EN54-24, 1W/4m	81,0 dB
Czułość IEC 268-5, 1W/1m	93,0 dB
Dyspersja -6dB, 500Hz	180°
Dyspersja -6dB, 1KHz	175°
Dyspersja -6dB, 2KHz	100°
Dyspersja -6dB, 4KHz	50°

Uwaga: Ze względu na różne rodzaje materiałów sufitowych i wytrzymałość sufitów zalecamy wbudowanie próbki głośnika, aby dokładnie odpowiadała wymaganiom.

Dane techniczne (Mechaniczne)

Wymiary	220x112 mm
Klasa IP	IP21
Waga (net)	1,36 kg
Wycięcie w suficie	198 mm
Zakres temperatur	-20 / +80 ° C
Mocowanie	Szybki montaż
Złącze	2-pinowy blok ceramiczny
Maksymalny przekrój kabla	8mm ²
Max. przekrój poprzeczny kabla	2x2mm ²
Kolor	RAL 9010

Numer świadectwa dopuszczenia CNBOP : 1840/2013