

## DL 20-130/T-EN54



- szybki montaż
- wstrząsoodporna obudowa



EN 54-24:2008  
Ref. Nr.: 010-14  
ID-Code: SAA-LS01  
1438-CPR-0233

ic audio GmbH, Boehringerstraße 14a,  
D-68307 Mannheim, Germany

CE-Symbol gemäß Richtlinie 93/68EWG

Głośnik o mocy 20 W wyposażony jest w 130mm obudowę i 100V transformator z 3 regulacjami mocy. Malowany proszkowo metalopodobny materiał w kolorze RAL 9010 gwarantuje długotrwałą stabilność. Dla dodatkowej niezawodności zastosowano 2-pinowy blok ceramiczny, bezpiecznik termiczny, obudowa głośnika jest impregnowana przed wilgocią.

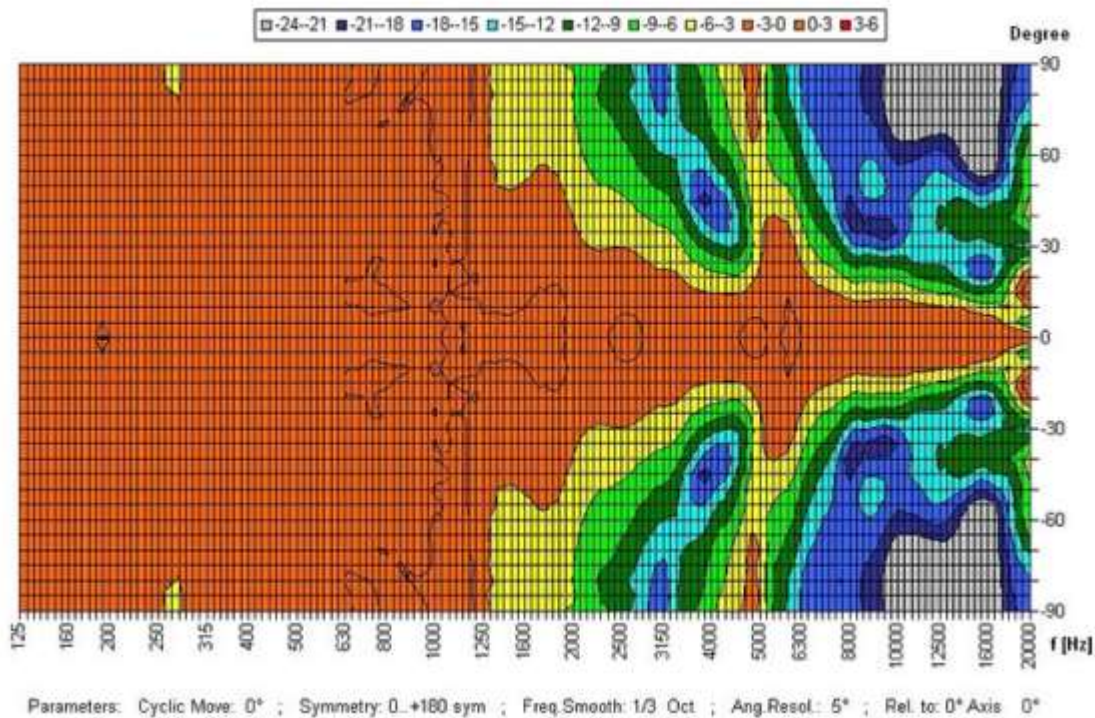
Głośnik jest również zabezpieczony przed zagrożeniami bezpieczeństwa wynikającymi z wpływu otoczenia klasą ochrony IP 21C. Szybki i łatwy montaż za pomocą zacisków sprężynowych i niewielkiej odległości naciągu. Kable połączeniowe mogą być dostarczane z gumowymi pierścieniami w kopule ogniowej.

Specjalna farba głośnika w 4-cyfrowym kolorze RAL lub NCS dostępna za dopłatą. Kopuła ogniowa wliczona w cenę

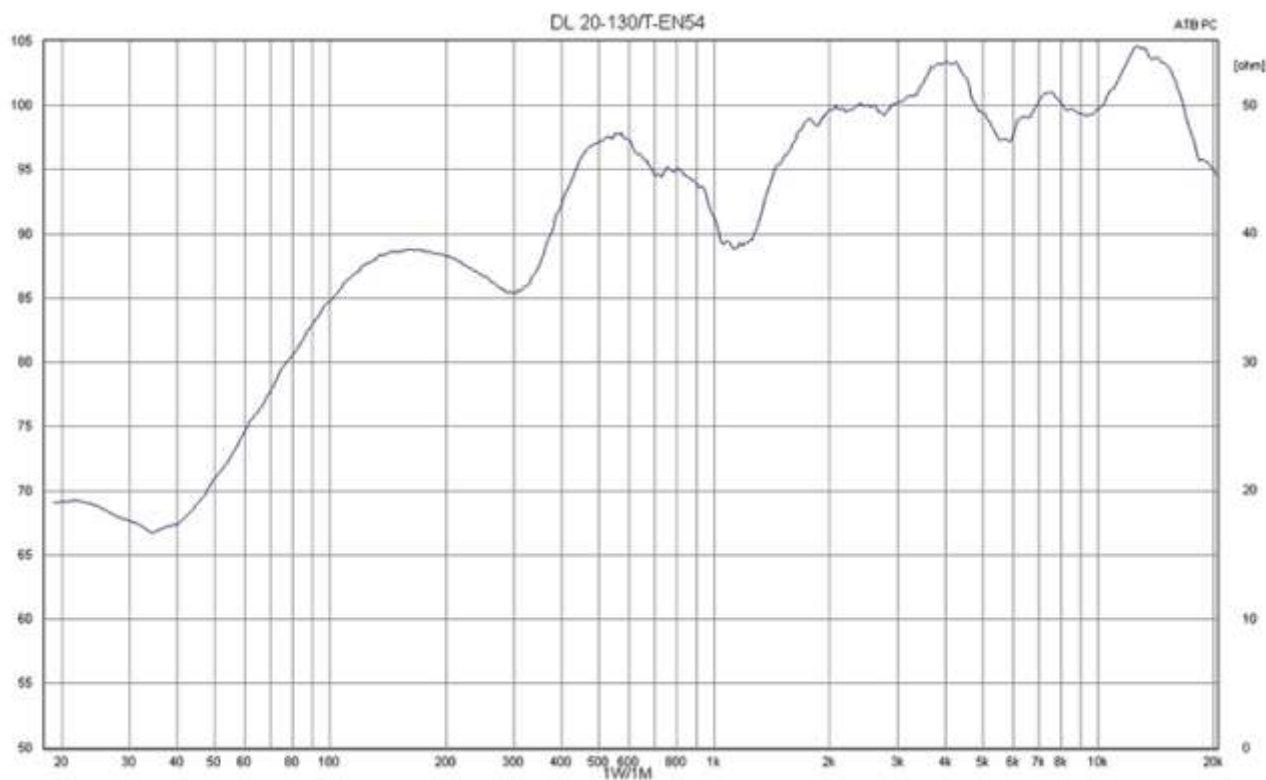
Głośnik nadaje się do sufitu o grubości około 2 - 45 mm. Nasza specyfikacja dotyczy głównie sufitów litych, w przypadku sufitów z miękkimi materiałami może być konieczna większa grubość stropu. Ponadto mocniejsze kable i inne elementy mogą również powodować zmiany w odpowiednim ustawieniu. Ze względu na różnorodność materiałów i producentów zalecamy wbudować próbkę głośnika, aby dopasować ją dokładnie do wymagań.

## Charakterystyka kierunkowości

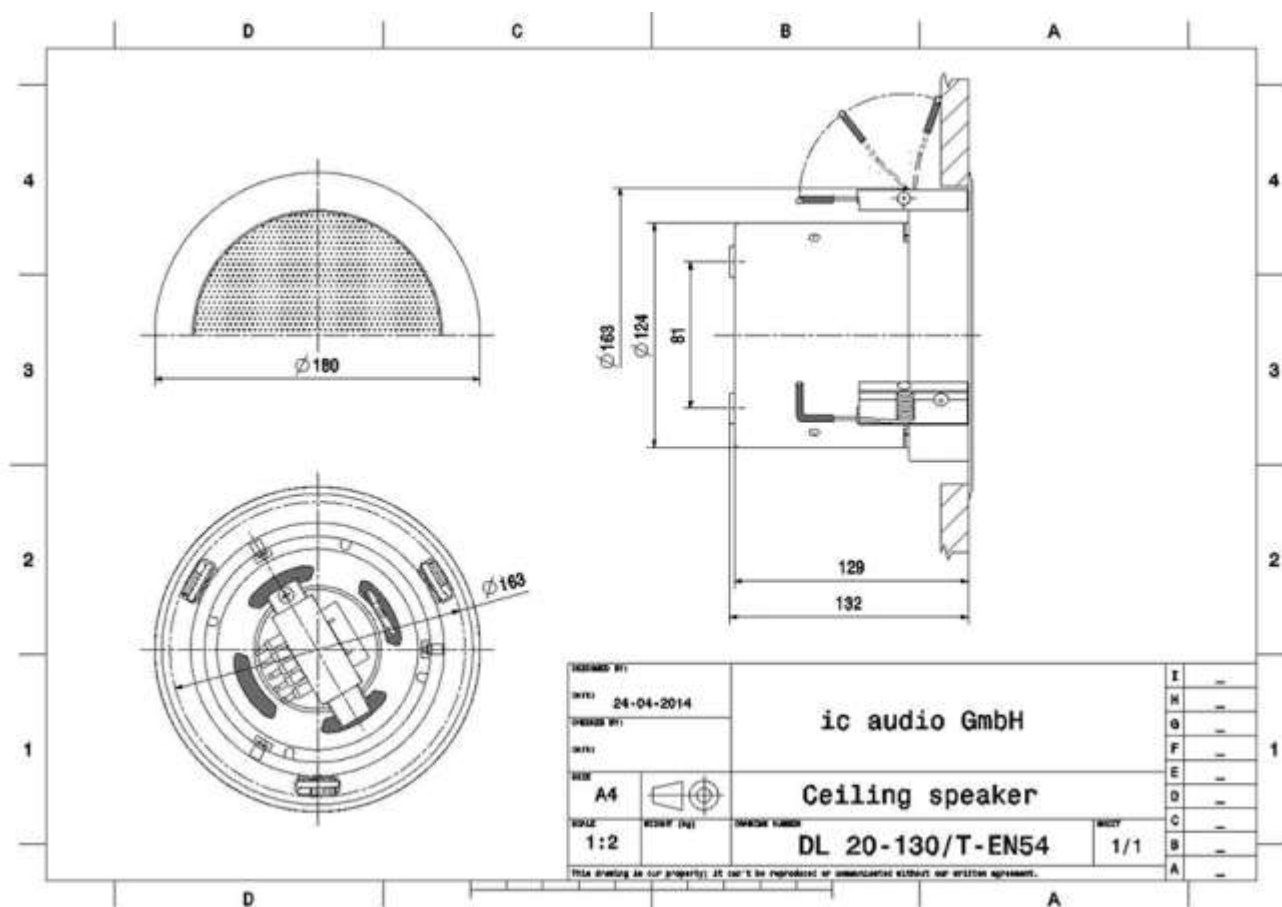
Copyright by Four-Audio GmbH & Co KG Licensed to AAC



**Wykres pasma przenoszenia**



**Schematy techniczne**



#### Dane techniczne (Elektryczne)

Opis	DL 20-130/T-EN54
Moc	20/15/10/5 W
Impedancja (100V)	500/667/1000/2000 ohm
Zakres częstotliwości	370 – 16.800 Hz
Pasma przenoszenia	96 – 24.000 Hz
SPL 1W/1m, max	104,2 dB
SPL, 1W/4m, max	92,5 dB
SPL Pmax/4m, max	105,2 dB
Czułość EN54-24, 1W/4m	80,0 dB
Czułość IEC 268-5, 1W/1m	92,0 dB
Dyspersja – 6dB, 500Hz	180°
Dyspersja – 6dB, 1KHz	175°
Dyspersja – 6dB, 2KHz	130°
Dyspersja – 6dB, 4KHz	65°

#### Dane techniczne (Mechaniczne)

Wymiary	180 x 132 mm
Klasa IP	IP21
Waga (net)	1,71 kg
Otwór w suficie	169 mm
Zakres temperatur	-20 / +80 °C
Montaż	Szybki montaż
Złącze	2-pinowy Blok ceramiczny
Maksymalny przekrój kabla	8mm <sup>2</sup>
Kolor	RAL 9010

Numer certyfikatu dopuszczenia: 1840/2013