

TS-C 50-1000/T-EN54



- alumiuniowa obudowa
- wodoodporna konstrukcja



EN 54-24:2008

Ref. Nr.: 006-13

ID-Code: SAA-LS06

1438/CPD/0315

ic audio GmbH, Boehringerstraße 14a,
D-68307 Mannheim, Germany

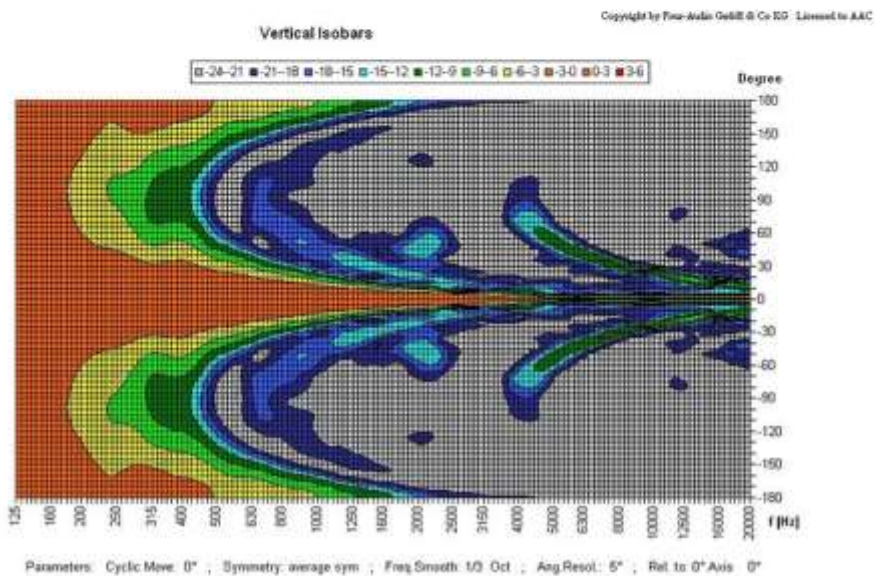
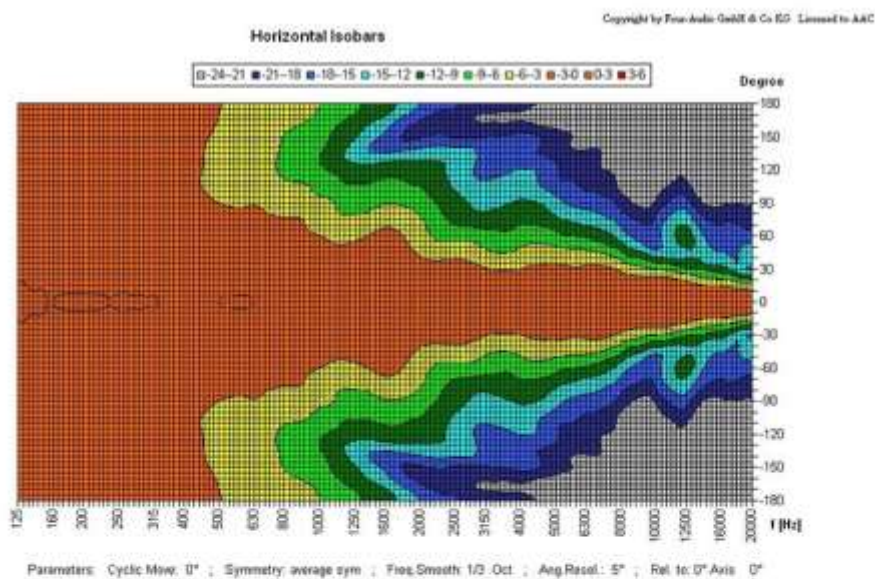
CE-Symbol gemäß Richtlinie 93/68EWG

Głośnik o mocy 50 W wyposażony jest w osiem obudów pełnozakresowych głośników 77 mm oraz 100V transformator z 4 regulacjami mocy. Malowana proszkowo i odporna na wstrząsy aluminiowa obudowa w kolorze RAL 9006 gwarantuje długotrwałą stabilność. Dla dodatkowej niezawodności zastosowano 2- pinowy blok ceramiczny, bezpiecznik termiczny, obudowa głośnika jest impregnowana przed wilgocią. Ponadto zapewnione są solidne dławiki kablowe 2 x PG9.

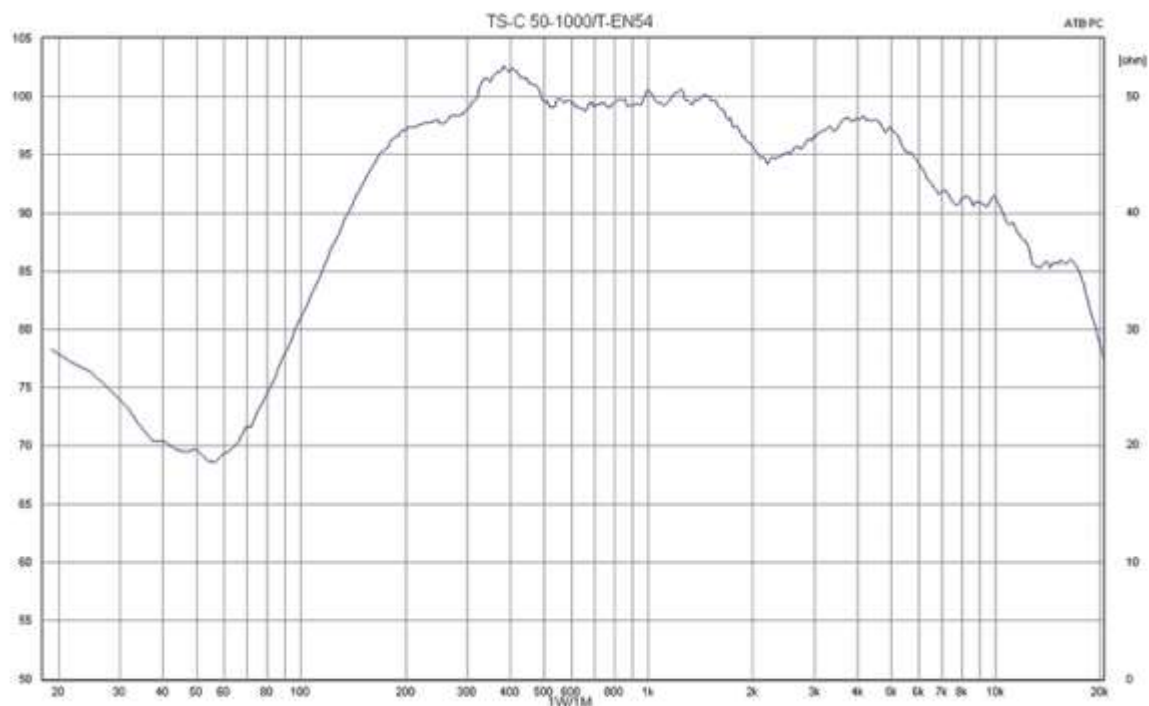
Głośnik jest również zabezpieczony wysokim stopniem ochrony IP 66 przed zagrożeniami bezpieczeństwa wynikającymi z wpływu otoczenia.

Łatwy montaż za pomocą dołączonego uchwyty obrotowego zapewnia dużą elastyczność podczas instalacji. Specjalna farba głośnika w 4-cyfrowym kolorze RAL lub NCS dostępna za dopłatą.

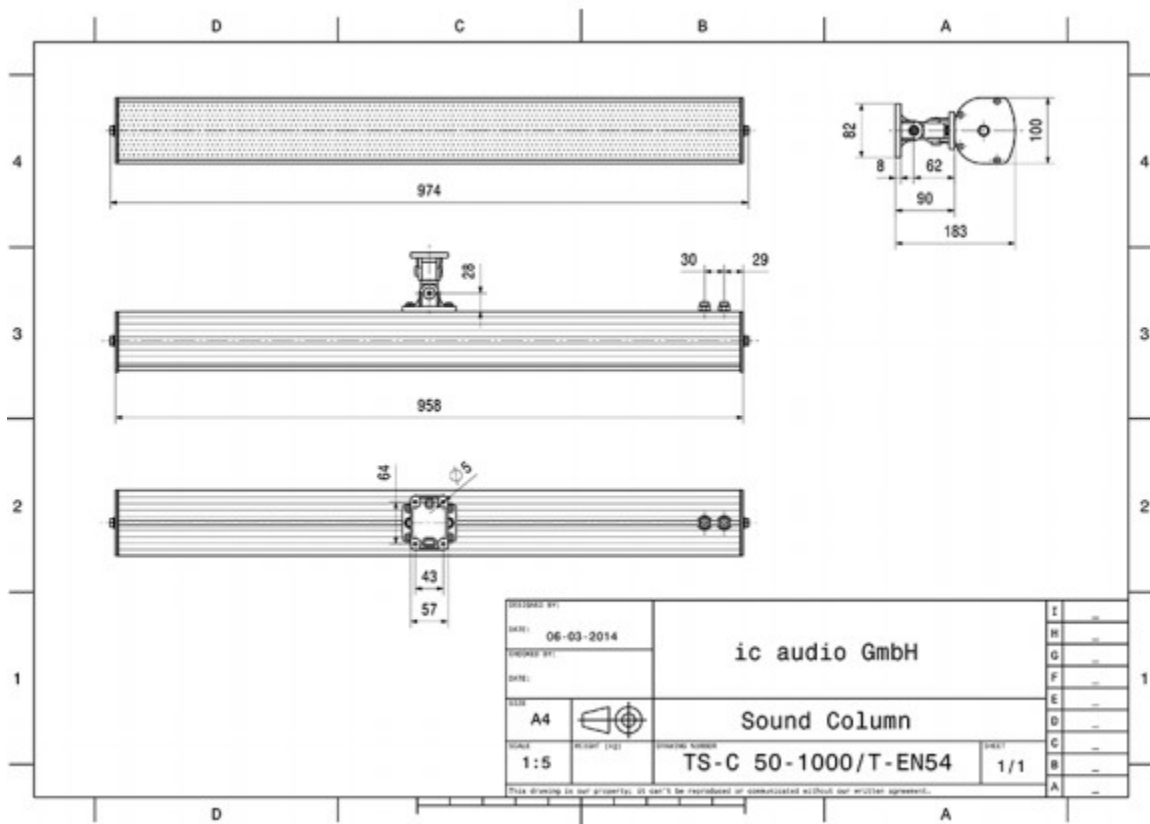
Charakterystyki kierunkowości



Wykres pasma przenoszenia



Schematy techniczne



Dane techniczne (Elektryczne)

Opis	TS-C 50-1000/T-EN54
Moc	50/30/15/7,5 W
Impedancja (100V)	200/333/667/1333 ohm
Zakres częstotliwości	250 – 15.800 Hz
Pasma przenoszenia	110 – 18.000 Hz
SPL 1W/1m, max	102,8 dB
SPL, 1W/4m, max	90,8 dB
SPL Pmax/4m, max	107,7 dB
Czułość EN54-24, 1W/4m	82,7 dB
Czułość IEC 268-5, 1W/1m	94,7 dB
Dyspersja – 6dB, 500Hz	H= 360°, v=73°
Dyspersja – 6dB, 1KHz	H=186°, V=33°
Dyspersja – 6dB, 2KHz	H=173°,V= 17°
Dyspersja – 6dB, 4KHz	H=98°, V=6°

Dane techniczne (Mechaniczne)

Wymiary	971 x 100 x 92 mm
Klasa IP	IP66
Waga (net)	5,20 kg
Zakres temperatur	-20 / +90 °C
Montaż	Wspornik obrotowy
Złącze	2 x 2-pinowy Blok ceramiczny
Maksymalny przekrój kabla	8mm ²
Kolor	RAL 9006

Numer certyfikatu dopuszczenia: 1839/2013