

DL 20-200/T plus-EN54



- szybki montaż
- doskonały dźwięk



EN 54-24:2008
Ref. Nr.: 010-14
ID-Code: SAA-LS01
1438-CPR-0233

ic audio GmbH, Boehringerstraße 14a,
D-68307 Mannheim, Germany

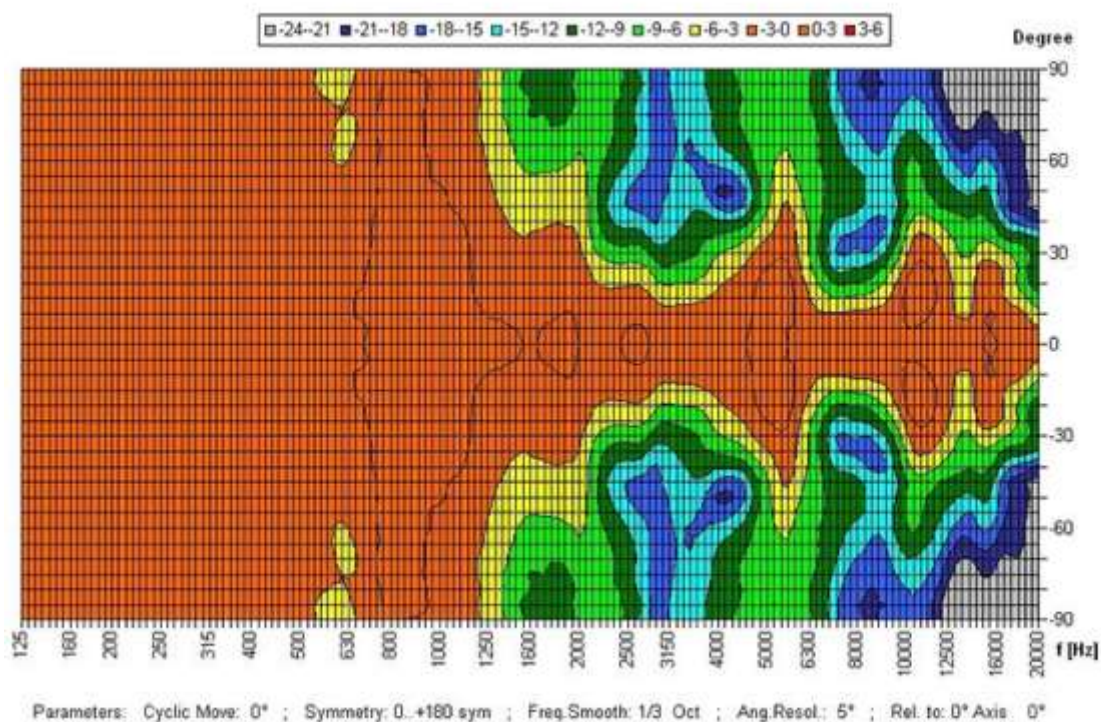
CE-Symbol gemäß Richtlinie 93/68EWG

Głośnik z zasilaniem 20 W wyposażony jest w 2-drożny 200 mm system z magnesem neodymowym i 100V transformatorem z 4 regulacjami mocy. Malowany proszkowo metalopodobny materiał w kolorze RAL 9010 gwarantuje długotrwałą stabilność. Dla dodatkowej niezawodności zastosowano 2-pinowy blok ceramiczny, bezpiecznik termiczny, obudowa głośnika jest impregnowana przed wilgocią. Głośnik jest również zabezpieczony klasą ochrony IP 21C przed zagrożenia bezpieczeństwa związane z

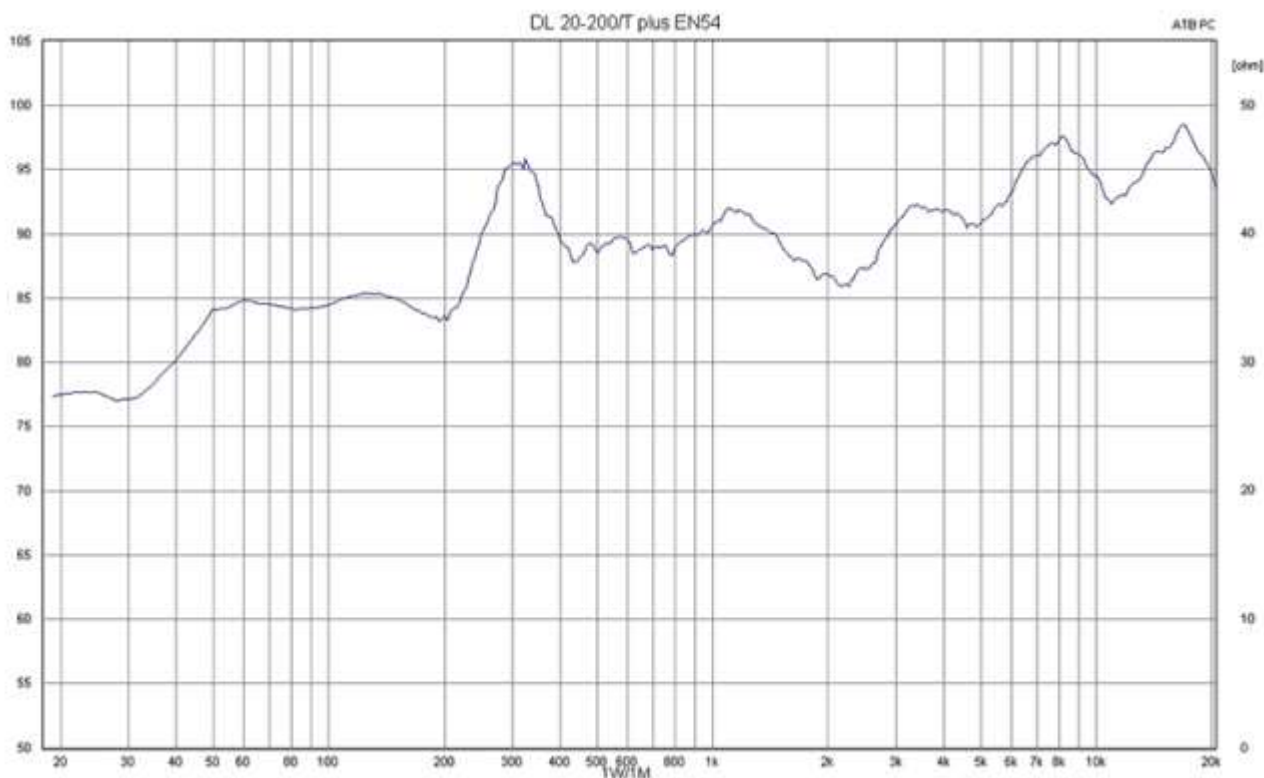
wpływami środowiska. Szybki i łatwy montaż za pomocą zacisków sprężystych i niewielkiej odległości naciągu. Kable połączeniowe mogą być dostarczane wraz z gumowymi pierścieniami na kopule ogniowej. Głośnik idealnie nadaje się do instalacji, w których wymagana jest wysoka jakość dźwięku. Specjalna farba głośnika w 4- cyfrowym kolorze RAL lub NCS dostępna za dopłatą. Kopuła ogniowa wliczona w cenę. Głośnik nadaje się do sufitu o grubości około 8 - 45 mm. Nasza specyfikacja dotyczy przede wszystkim solidnych sufitów, a sufity z miękkimi materiałami wymagają grubszych sufitów. Ponadto mocniejsze kable i inne elementy mogą również powodować zmiany w odpowiednim ustawieniu. Biorąc pod uwagę różnorodność materiałów i producentów, zalecamy zbudowanie próbki głośnika, aby dokładnie odpowiadała wymaganiom.

Charakterystyka kierunkowości

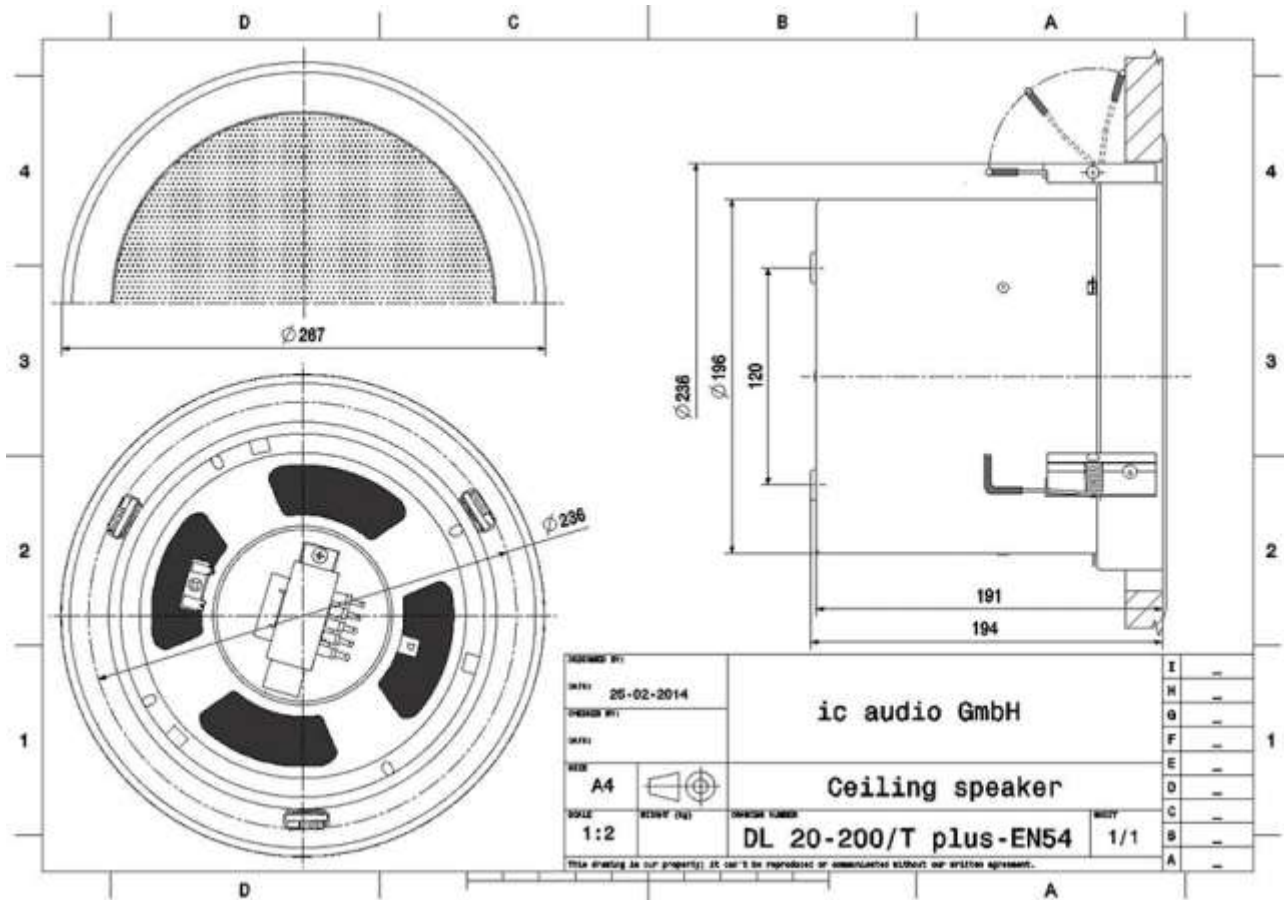
Copyright by Fostex-Audio GmbH & Co KG Licensed to AAC



Wykres pasma przenoszenia



Schematy techniczne



Dane techniczne (Elektryczne)

Opis	DL 20-200/T plus-EN54
Moc	20/15/10/5 W
Impedancja (100V)	500/667/1000/2000 ohm
Zakres częstotliwości	223 – 21.100 Hz
Pasmo przenoszenia	40 – 22.500 Hz
SPL 1W/1m, max	97,6 dB
SPL, 1W/4m, max	85,6 dB
SPL Pmax/4m, max	98,6 dB
Czułość EN54-24, 1W/4m	76,0 dB
Czułość IEC 268-5, 1W/1m	88,0 dB
Dyspersja – 6dB, 500Hz	180°
Dyspersja – 6dB, 1KHz	155°
Dyspersja – 6dB, 2KHz	80°
Dyspersja – 6dB, 4KHz	65°

Dane techniczne (Mechaniczne)

Wymiary	267 x 194 mm
Klasa IP	IP21
Waga (net)	3,42 kg
Otwór w suficie	243 mm
Zakres temperatur	-20 / +80 °C
Montaż	Szybki montaż
Złącze	2-pinowy Blok ceramiczny
Maksymalny przekrój kabla	8mm ²
Kolor	RAL 9010

Numer certyfikatu dopuszczenia: 1840/2013