

## DL-AB 06-200/T-EN54



- szybki montaż
- najwyższa niezawodność



EN 54-24:2008  
Ref. Nr.: 010-14  
ID-Code: SAA-LS01  
1438-CPR-0233

ic audio GmbH, Boehringerstraße 14a,  
D-68307 Mannheim, Germany

CE-Symbol gemäß Richtlinie 93/68EWG

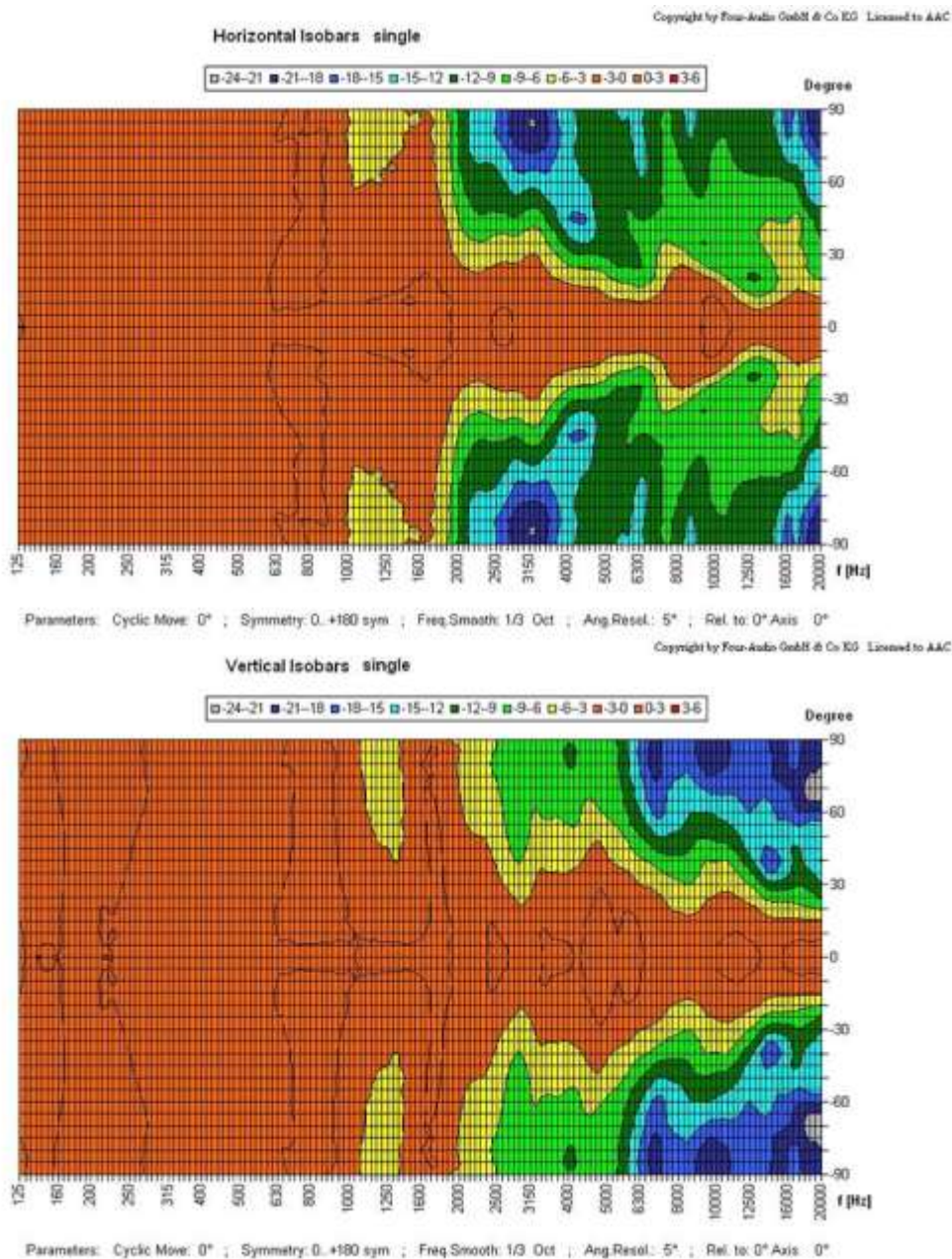


Głośnik z zasilaniem o mocy 2x6W jest wyposażony w dwa 100 V transformatory z 3 regulacjami mocy każdy. Proszkowa pokrywa metalopodobna w kolorze RAL 9010 gwarantuje długotrwałą stabilność. Dla dodatkowej niezawodności w skrzynce połączeniowej znajduje się blok ceramiczny i bezpiecznik termiczny oraz szkielet głośnika jest impregnowany przeciw wilgoci. Klasa ochrony IP 21C zabezpiecza głośnik przed wpływem środowiska zewnętrznego.

Szybki i łatwy montaż za pomocą zacisków sprężynowych i krótkiej odległości naprężenia. Kable połączeniowe mogą być wyposażone w 4 gumowe przelotki w kopule ogniowej. Specjalne malowanie głośnika na 4- cyfrowy kolor RAL albo NCS dostępne za dodatkową opłatą. Kopuła ogniowa wliczona w cenę.

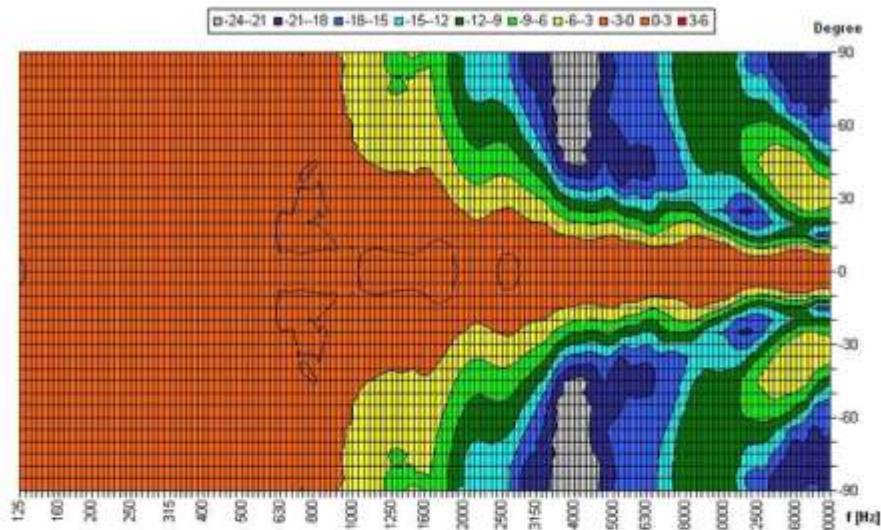
Ten głośnik nadaje się do sufitu o grubości około 10 - 45 mm. Nasza specyfikacja dotyczy głównie sufitów litych, w przypadku sufitów z miękkimi materiałami może być konieczna większa grubość stropu. Ponadto mocniejsze kable i inne elementy mogą również powodować zmiany w odpowiednim ustawieniu. Ze względu na różnorodność materiałów i producentów zalecamy wbudować próbkę głośnika, aby dopasować ją dokładnie do wymagań.

**Charakterystyki kierunkowości**



Copyright by Fira-Audio GmbH & Co KG. Licensed to AAC

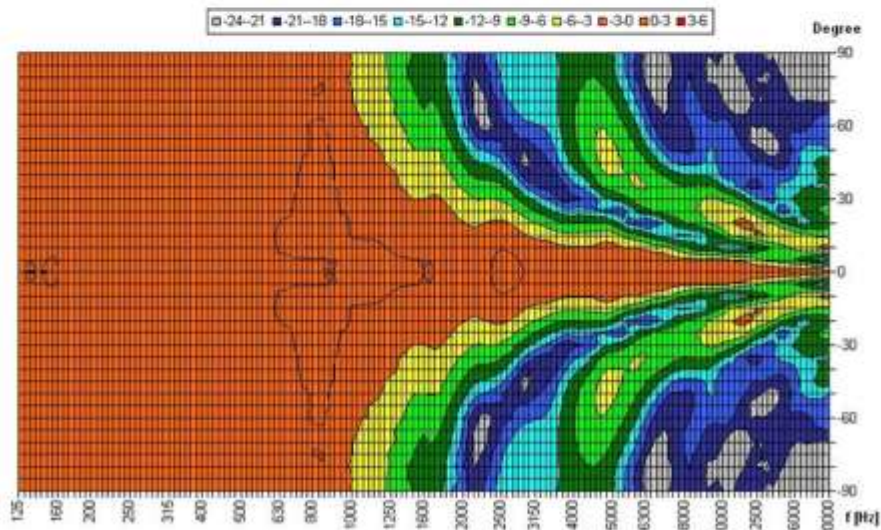
Horizontal Isobars double



Parameters: Cyclic Move: 0° ; Symmetry: 0, +180 sym ; Freq Smooth: 1/3 Oct ; Ang Resol: 5° ; Ref. to: 0° Axis 0°

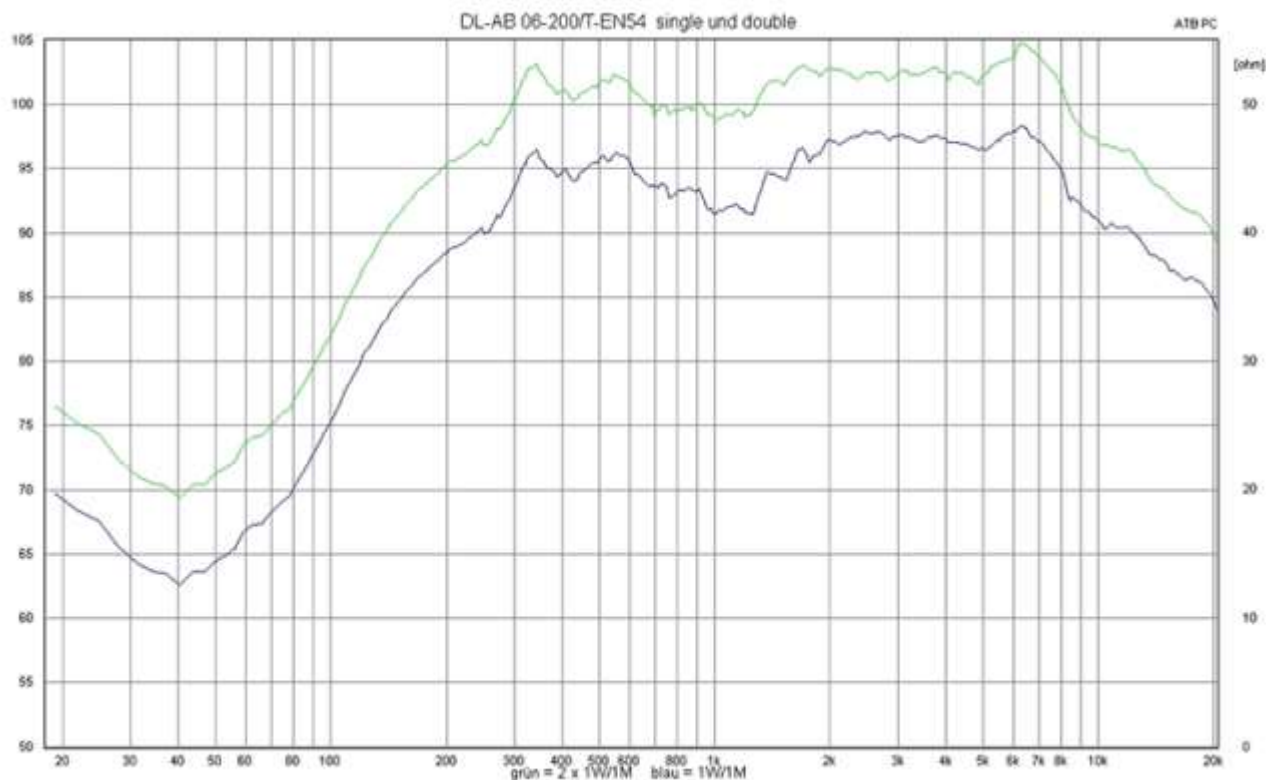
Copyright by Fira-Audio GmbH & Co KG. Licensed to AAC

Vertical Isobars double

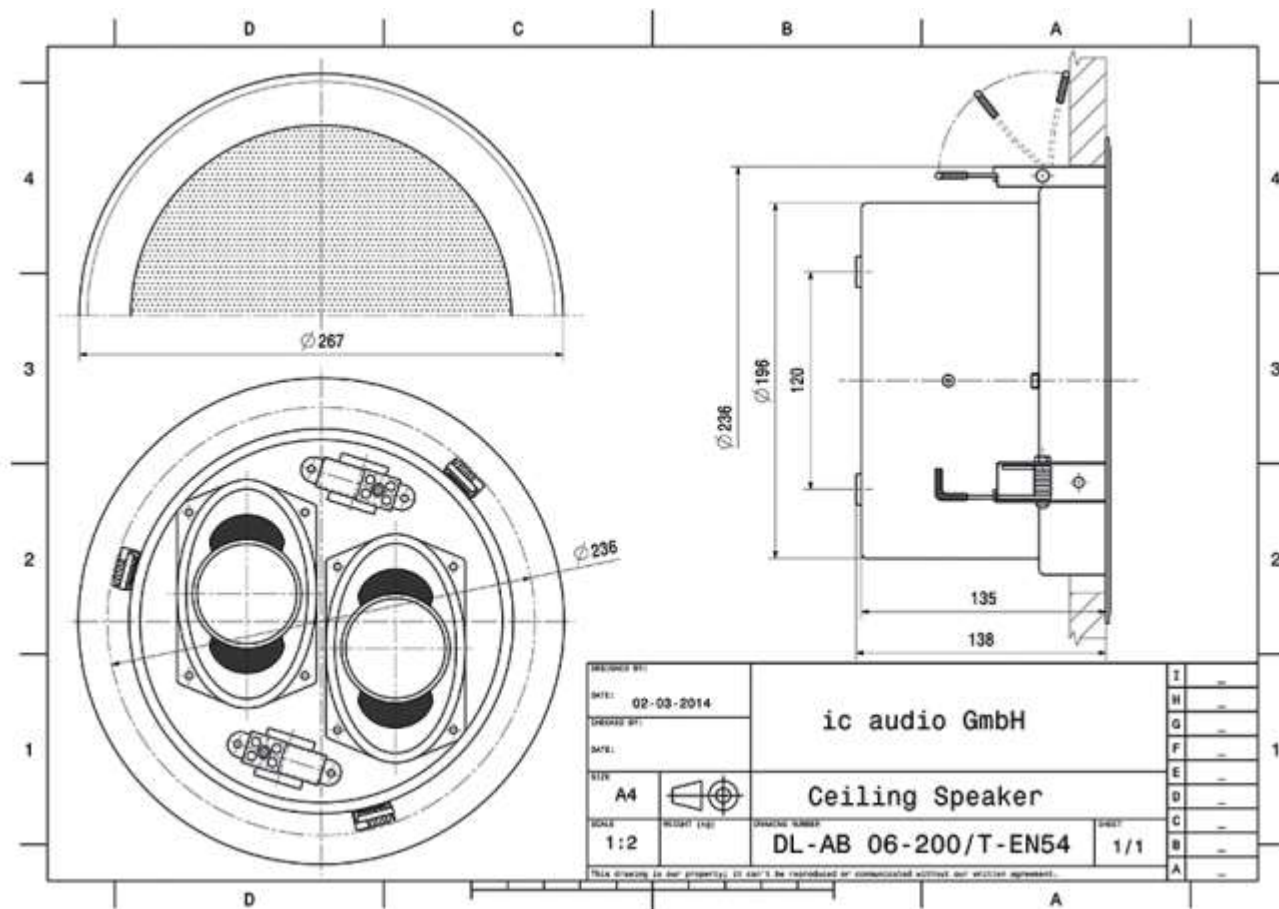


Parameters: Cyclic Move: 0° ; Symmetry: 0, +180 sym ; Freq Smooth: 1/3 Oct ; Ang Resol: 5° ; Ref. to: 0° Axis 0°

**Wykres pasma przenoszenia**



**Schematy techniczne**



**Dane techniczne (Elektryczne)**

Opis	DL-AB 06-200/T-EN54
Moc	2 x 6/3/1,5 W
Impedancja (100V)	2 x 1667/3333/6667 ohm
Zakres częstotliwości	162 – 18.600 Hz (pojedynczy) 159 – 16.000 Hz (podwójny)
Pasmo przenoszenia	125 – 23.500 Hz (pojedynczy) 120 – 23.500 Hz (podwójny)
SPL 1W/1m, max	98,4 dB (pojedynczy) 104,8 db (podwójny)
SPL, 1W/4m, max	86,4 dB (pojedynczy) 92,8 dB (podwójny)
SPL Pmax/4m, max	94,1 dB (pojedynczy) 100,5 dB (podwójny)
Czułość EN54-24, 1W/4m	77,0 dB
Czułość IEC 268-5, 1W/1m	89,0 dB
Dyspersja – 6dB, 500Hz	180° (h) s/d 180° (v) s/d
Dyspersja – 6dB, 1KHz	160° (h) s/d 160° (v) s/d
Dyspersja – 6dB, 2KHz	120° (h) 160° (v) s/d 75° (h) 90° (v) s/d
Dyspersja – 6dB, 4KHz	65° (h) 120° (v) s/d 40° (h) 60° (v) s/d

**Dane techniczne (Mechaniczne)**

Wymiary	267 x 138 mm
Klasa IP	IP21
Waga (net)	2,16 kg
Otwór w suficie	243 mm
Zakres temperatur	-20 / +80 °C
Montaż	Snap system
Złącze	2-pinowy Blok ceramiczny
Maksymalny przekrój kabla	8mm <sup>2</sup>
Kolor	RAL 9010

Numer certyfikatu dopuszczenia: 1840/2013