

## TH-100-EN54



- wysoki poziom ciśnienia akustycznego
- wodoodporny



EN 54-24:2008  
Ref. Nr.: 01T-15  
ID-Code: SAA-TH01  
1438-CPR-0481

ic audio GmbH, Boehringerstraße 14a,  
D-68307 Mannheim, Germany

CE-Symbol gemäß Richtlinie 93/68EWG



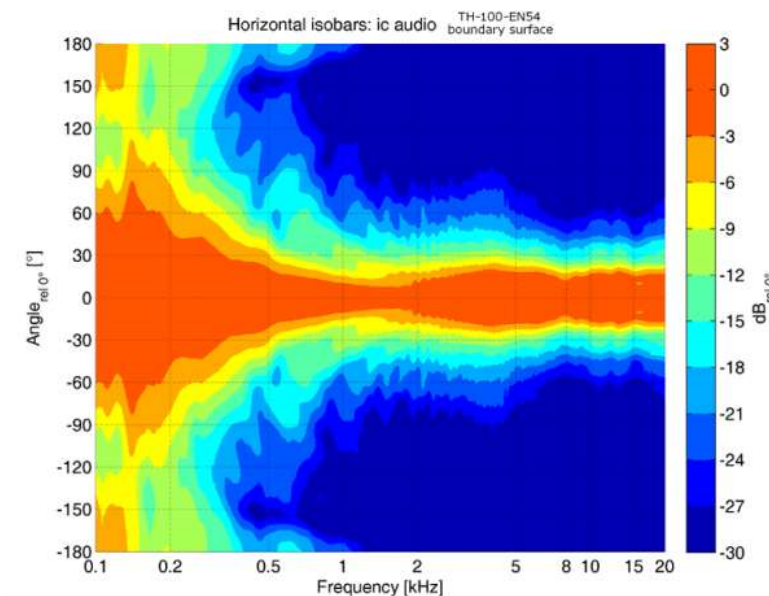
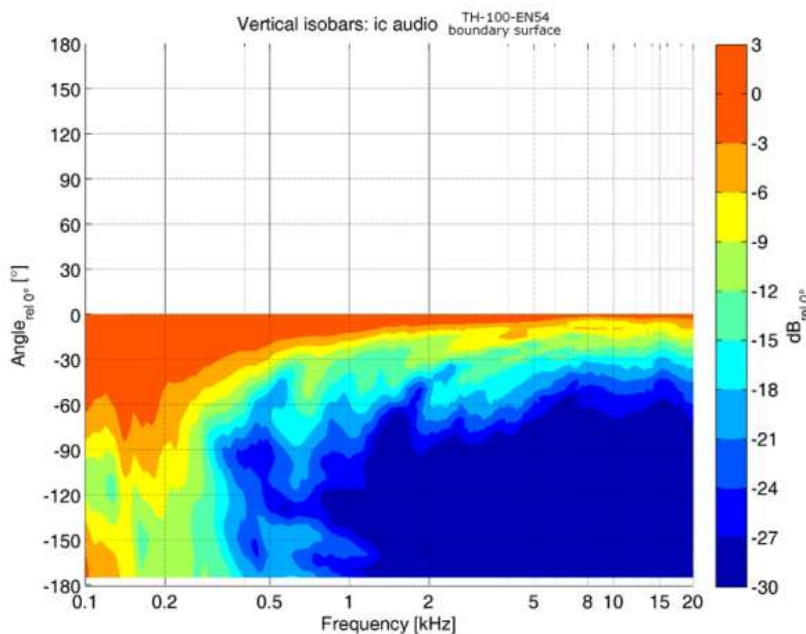
Głośnik tubowy TH-100-EN54 został opracowany dla obszarów o ekstremalnie wysokim poziomie hałasu otoczenia i nadaje się do zastosowań wewnętrznych i zewnętrznych, takich jak tunele. Jest on zbudowany, aby wytrzymać korozyjne zanieczyszczenia atmosferyczne, wysoki poziom wilgotności i ekstremalne temperatury. Róg zapewnia ogromny poziom ciśnienia akustycznego, bardzo zrównoważoną charakterystykę częstotliwościową, a także bardzo niskie zniekształcenia.

Model TH-100-EN54 z plastikową obudową odporną na działanie ognia (UL 94 V-0) w kolorze RAL 7023 (szary beton) i stopniem ochrony IP 66 jest również wyposażony w blok ceramiczny i bezpiecznik termiczny. Wysokiej jakości głośnik tubowy o mocy 100 W oferuje cewkę głosową o wysokiej wydajności. Ponadto zapewnione są solidne dławiki kablowe 2 x PG13,5.

Solidny montaż za pomocą nierdzewnych wsporników ze stali szlachetnej V5A i śrub. Dostępne są dwie opcje montażu: TH-100-WH oferuje 4 pojedyncze wsporniki montażowe i doskonały zestaw montażowy TH-100-PH umożliwia instalację tylko przez jedną osobę.

Głośnik ten zapewnia zrozumiałe powiadomienia głosowe na dużą odległość, co skutkuje mniejszą liczbą wymaganych głośników. Produkt to certyfikowany głośnikowy system ostrzegawczy zgodny z normą EN54-24 i nie ma dodatkowego korektora potrzebnego do spełnienia wymagań dotyczących częstotliwości zgodnie z EN54-24.

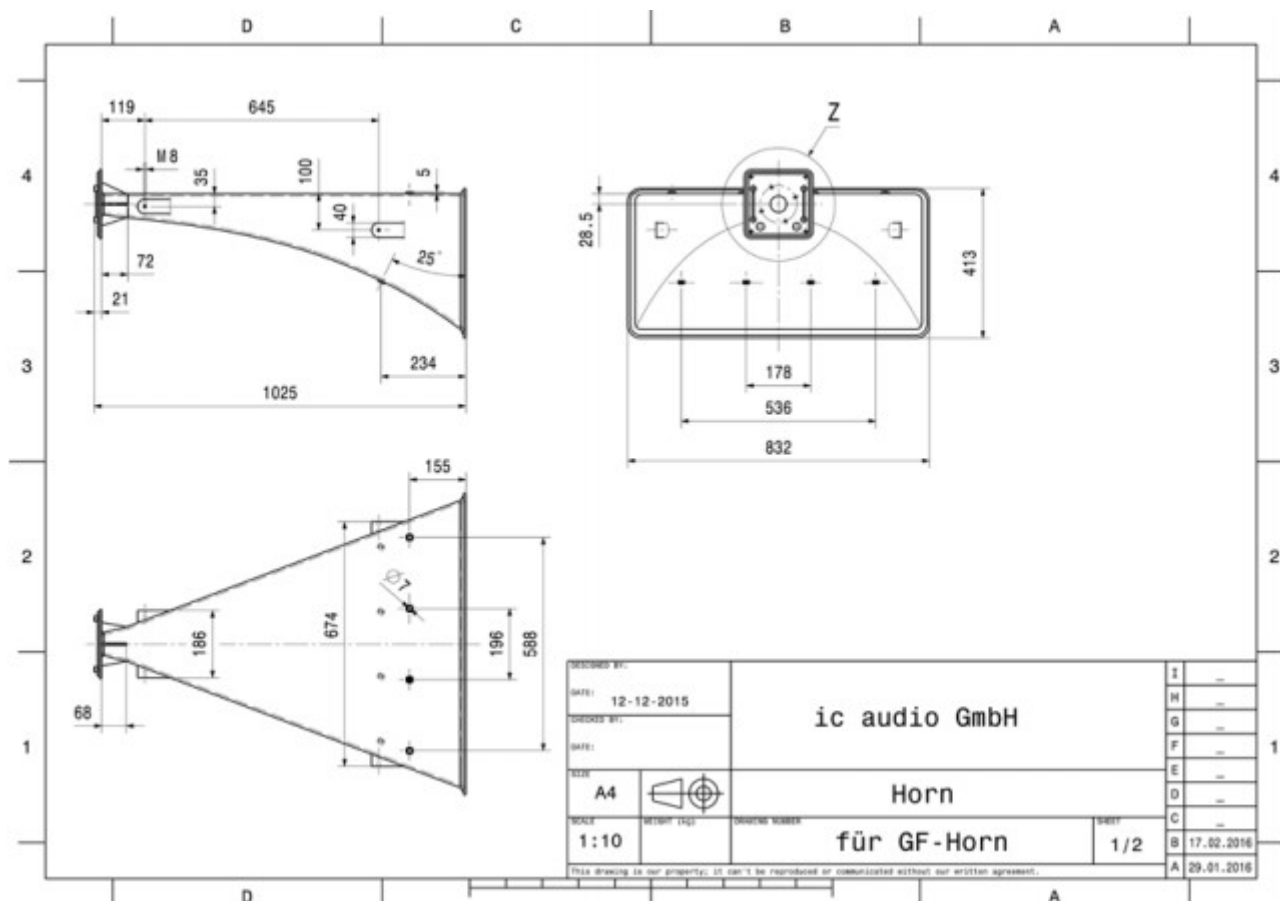
Charakterystyki kierunkowości



**Wykres pasma przenoszenia**



**Schematy techniczne**



#### Dane techniczne (Elektryczne)

Opis	TH-100-EN54
Moc	100/50/25 W
Impedancja (100V)	100/200/400 ohm
Zakres częstotliwości	280 – 9.000 Hz
Pasmo przenoszenia	250 – 10.000 Hz
SPL 1W/1m, max	119,0 dB
SPL, 1W/4m, max	107,0 dB
SPL Pmax/4m, max	127,0 dB
Czułość EN54-24, 1W/4m	101,9 dB
Czułość IEC 268-5, 1W/1m	113,9 dB
Dyspersja – 6dB, 500Hz	h=58° v=35°
Dyspersja – 6dB, 1KHz	h=35° v=25°
Dyspersja – 6dB, 2KHz	h=40° v=20°
Dyspersja – 6dB, 4KHz	h=54° v=15°

#### Dane techniczne (Mechaniczne)

Wymiary	1228 x 413 x 832 mm
Klasa IP	IP66
Waga (net)	16,0 kg
Zakres temperatur	-20 / +90 °C
Montaż	Uchwyty montażowe V5A
Złącze	4-pinowy blok ceramiczny
Kolor	RAL 7023 (betonowy szary)