

TS-C 20-500/T-EN54



- alumiuniowa obudowa
- wodoodporna konstrukcja



EN 54-24:2008
Ref. Nr.: 006-13
ID-Code: SAA-LS06
1438/CPD/0315

ic audio GmbH, Boehringerstraße 14a,
D-68307 Mannheim, Germany

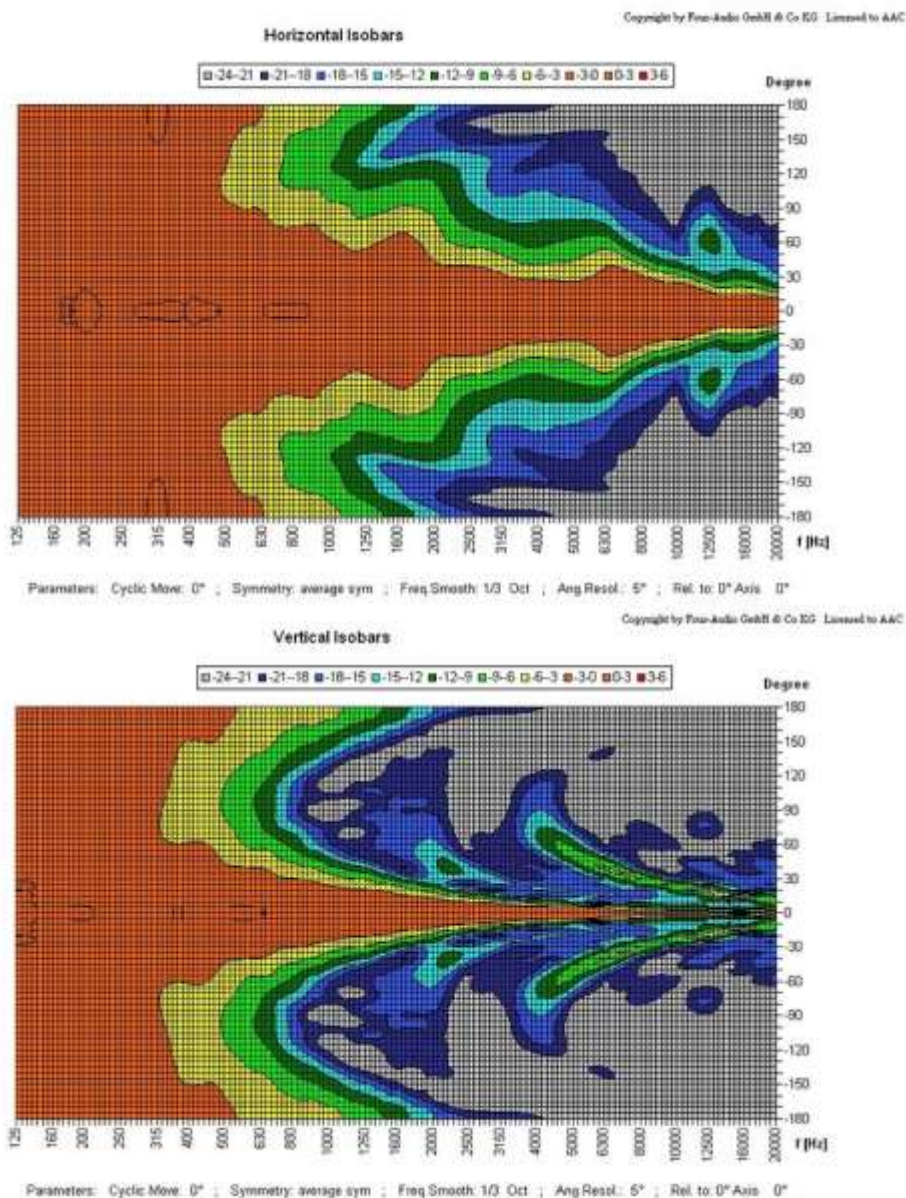
CE-Symbol gemäß Richtlinie 93/68EWG

Głośnik o mocy 20 W wyposażony jest w cztery obudowy pełnozakresowych głośników 77 mm oraz 100V transformator z 4 regulacjami mocy. Malowana proszkowo i odporna na wstrząsy aluminiowa obudowa w kolorze RAL 9006 gwarantuje długotrwałą stabilność. Dla dodatkowej niezawodności zastosowano 2- pinowy blok ceramiczny, bezpiecznik termiczny, obudowa głośnika jest impregnowana przed wilgocią. Ponadto zapewnione są solidne dławiki kablowe 2 x PG9.

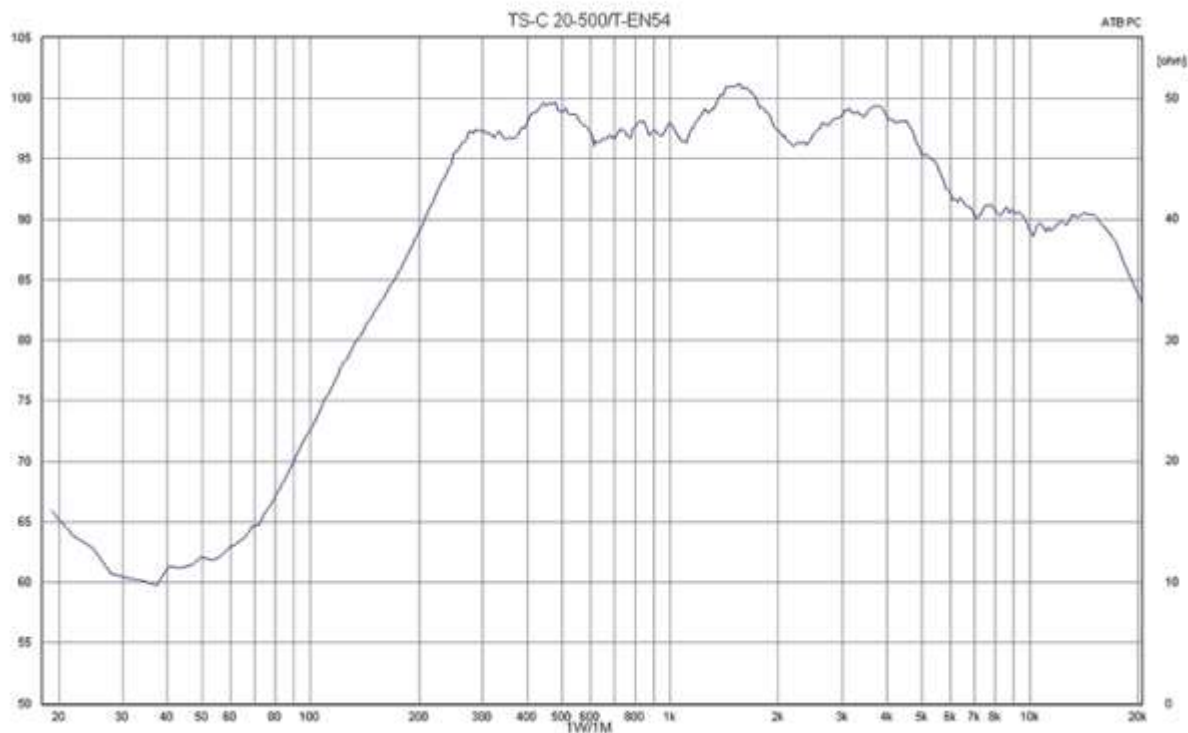
Głośnik jest również zabezpieczony wysokim stopniem ochrony IP 66 przed zagrożeniami bezpieczeństwa wynikającymi z wpływu otoczenia.

Łatwy montaż za pomocą dołączonego uchwyty obrotowego zapewnia dużą elastyczność podczas instalacji. Specjalna farba głośnika w 4-cyfrowym kolorze RAL lub NCS dostępna za dopłatą

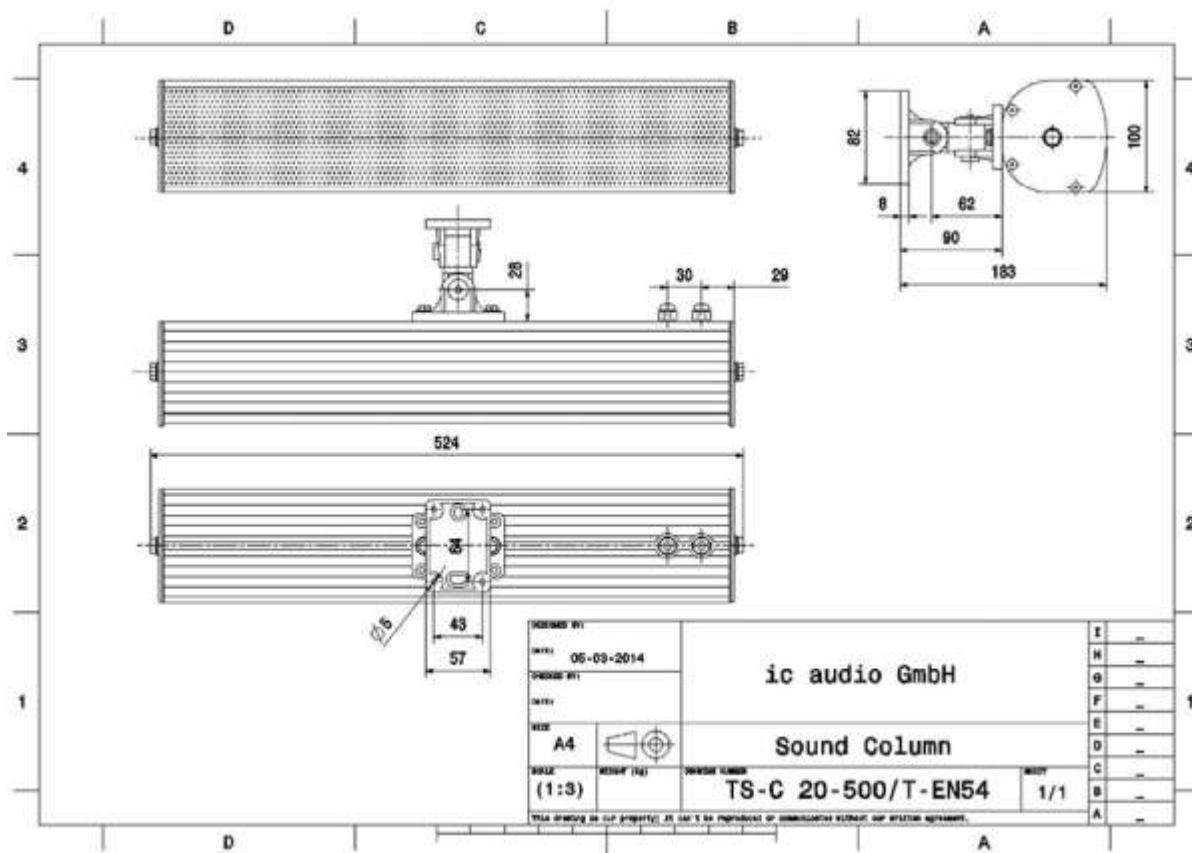
Charakterystyki kierunkowości



Wykres pasma przenoszenia



Schematy techniczne



Dane techniczne (Elektryczne)

Opis	TS-C 20-500/T-EN54
Moc	20/15/10/5 W
Impedancja (100V)	500/667/1000/2000 ohm
Zakres częstotliwości	217 – 16.900 Hz
Pasma przenoszenia	147 – 23.500 Hz
SPL 1W/1m, max	100,3 dB
SPL, 1W/4m, max	88,3 dB
SPL Pmax/4m, max	101,3 dB
Czułość EN54-24, 1W/4m	80,5 dB
Czułość IEC 268-5, 1W/1m	92,5 dB
Dyspersja – 6dB, 500Hz	H= 360°, v=124°
Dyspersja – 6dB, 1KHz	H=188°, V=65°
Dyspersja – 6dB, 2KHz	H=149°, V= 38°
Dyspersja – 6dB, 4KHz	H=86°, V=14°

Dane techniczne (Mechaniczne)

Wymiary	510 x 100 x 92 mm
Klasa IP	IP66
Waga (net)	2,90 kg
Zakres temperatur	-20 / +90 °C
Montaż	Wspornik obrotowy
Złącze	2-pinowy Blok ceramiczny
Maksymalny przekrój kabla	8mm ²
Max, przekrój poprzeczny kabla	2x2mm ²
Kolor	RAL 9006

Numer certyfikatu dopuszczenia: 1839/2013