

## WA 06-165/T Metal-EN54



- w pełni metalowa konstrukcja
- wandaloodporna



EN 54-24:2008  
Ref. Nr.: 007-13  
ID-Code: SAA-LS07  
1438-CPR-0231

ic audio GmbH, Boehringerstraße 14a,  
D-68307 Mannheim, Germany

CE-Symbol gemäß Richtlinie 93/68EWG

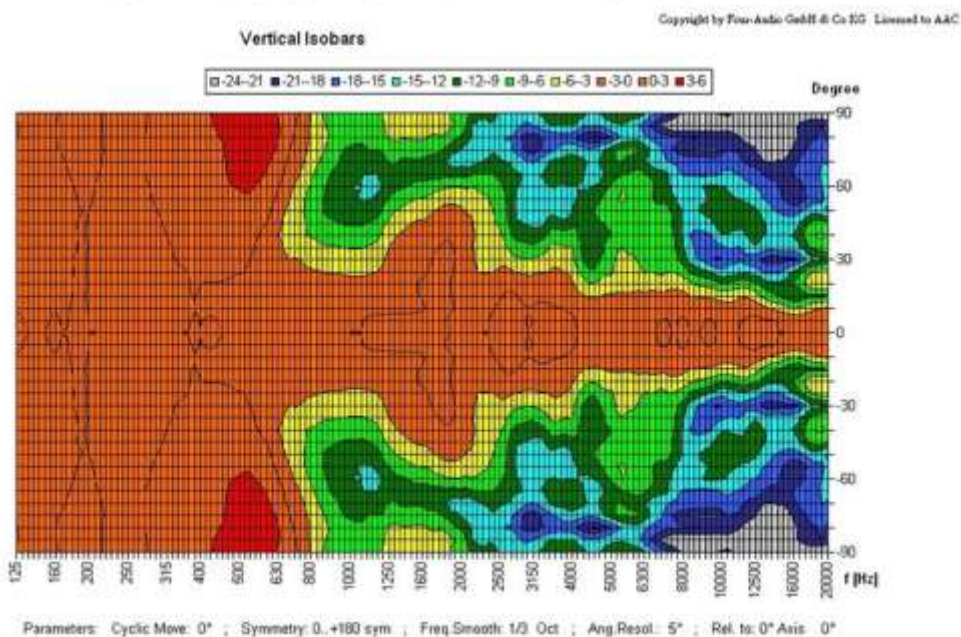
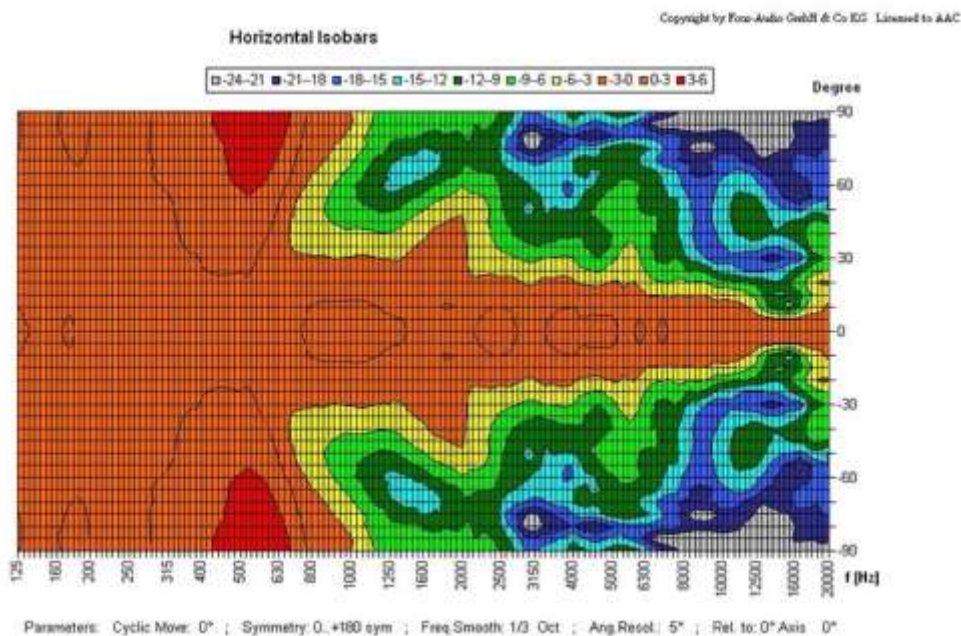
Ten głośnik jest najlepszym wyborem dla wrażliwych instalacji, takich jak więzienia lub projekty przemysłowe, w których nie można używać tworzyw sztucznych i materiałów drewnianych.

Głośnik z zasilaniem o mocy 6 W wyposażony jest w pełnowymiarową 165mm obudowę głośnika i transformator 100 V z 3 regulacjami mocy. Niezwykle stabilna metalowa obudowa w kolorze RAL 9010 z odporną na korozję powłoką proszkową oferuje wysoką wytrzymałość przy dyskretnym designie. Dla dodatkowej niezawodności zastosowano 2-pinowy blok ceramiczny, bezpiecznik termiczny. Obudowa głośnika są impregnowane przed wilgocią.

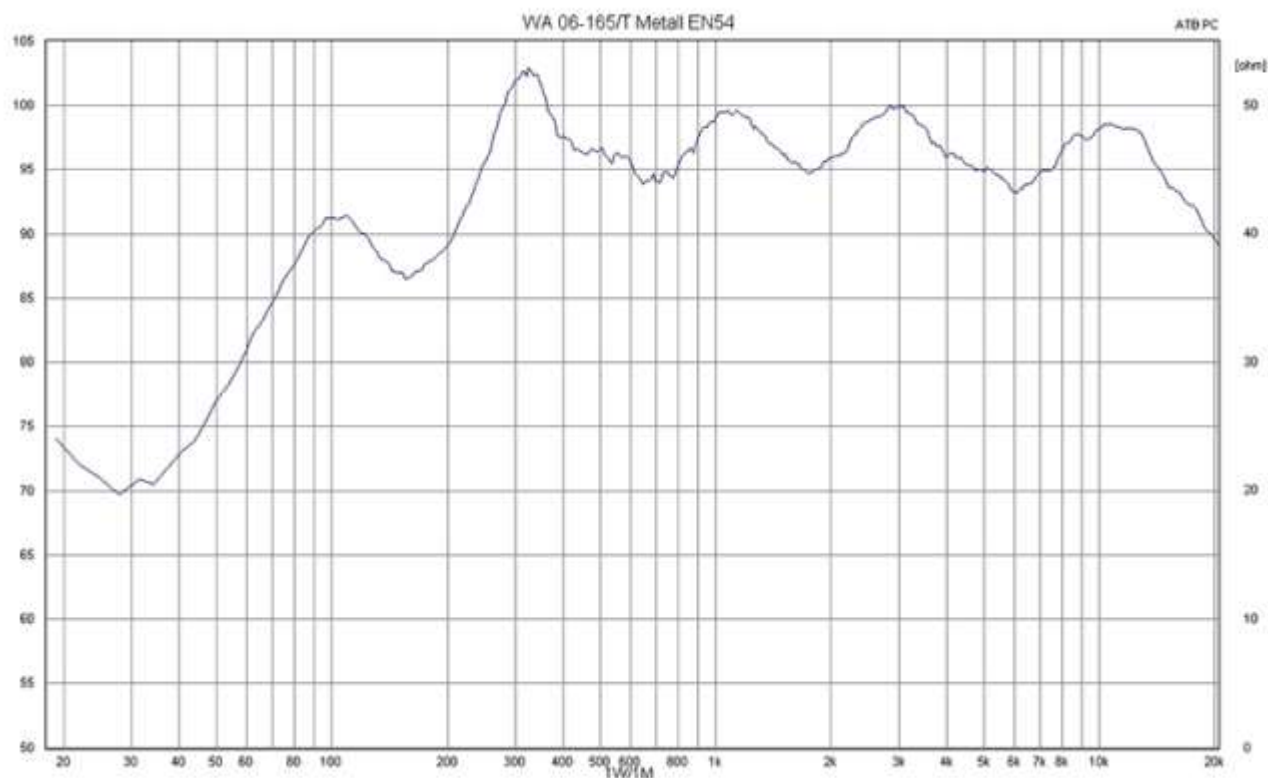
Głośnik jest również zabezpieczony klasą ochrony IP 21C przed zagrożeniami związanymi z wpływem środowiska.

Szybki i łatwy montaż za pomocą śrub.

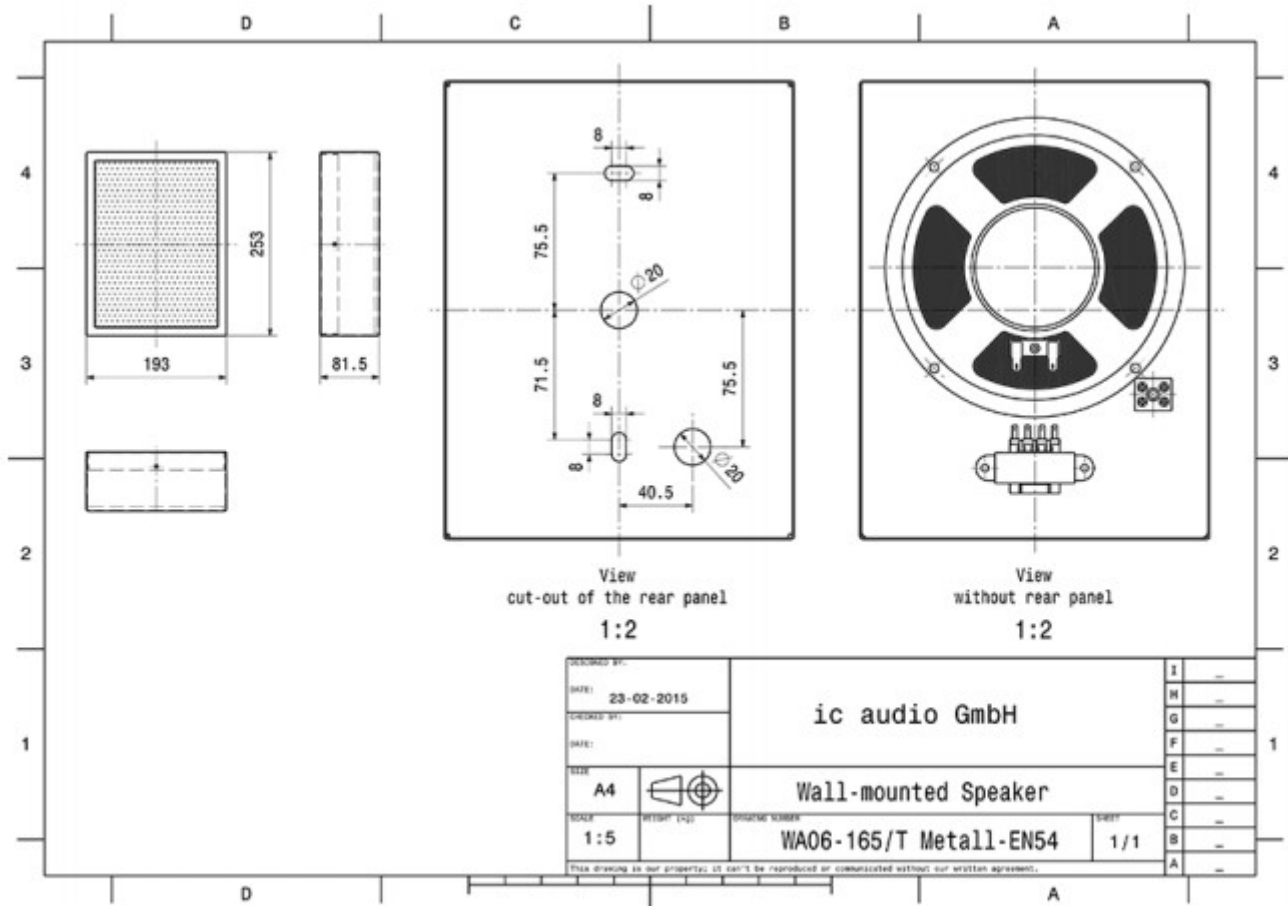
**Charakterystyka kierunkowości**



**Wykres pasma przenoszenia**



**Schematy techniczne**



### Dane techniczne

Opis	WA 06-165/T Metal-EN54
Moc	6/3/1,5 W
Impedancja (100V)	1667/3333/6667 ohm
Zakres częstotliwości	170 – 18.500 Hz
Pasma przenoszenia	70 – 23.500 Hz
SPL, 1W/4m, maksimum	98,3 dB
SPL, 1W/4m, maksimum	86,3 dB
SPL, Pmax/4m, maksimum	94,0 dB
Czułość EN54-24, 1W/4m	82,0 dB
Czułość IEC 268-5, 1W/1m	94,0 dB
Dyspersja -6dB, 500Hz	h=180° v= 180°
Dyspersja -6dB, 1KHz	h= 160° v=160°
Dyspersja -6dB, 2KHz	h=120° v=120°
Dyspersja -6dB, 4KHz	h=76° v=76°

### Dane techniczne (Mechaniczne)

Wymiary	257x192x80 mm
Klasa IP	IP21
Waga (net)	2,04 kg
Zakres temperatur	-20 / +80 ° C
Mocowanie	Śruby
Złącze	2-pinowy blok ceramiczny
Maksymalny przekrój kabla	8mm <sup>2</sup>
Max. przekrój poprzeczny kabla	2x2mm <sup>2</sup>
Kolor	RAL 9010

Numer świadectwa dopuszczenia CNBOP : 1867/2013