



DL-E 06-130/T-EN54



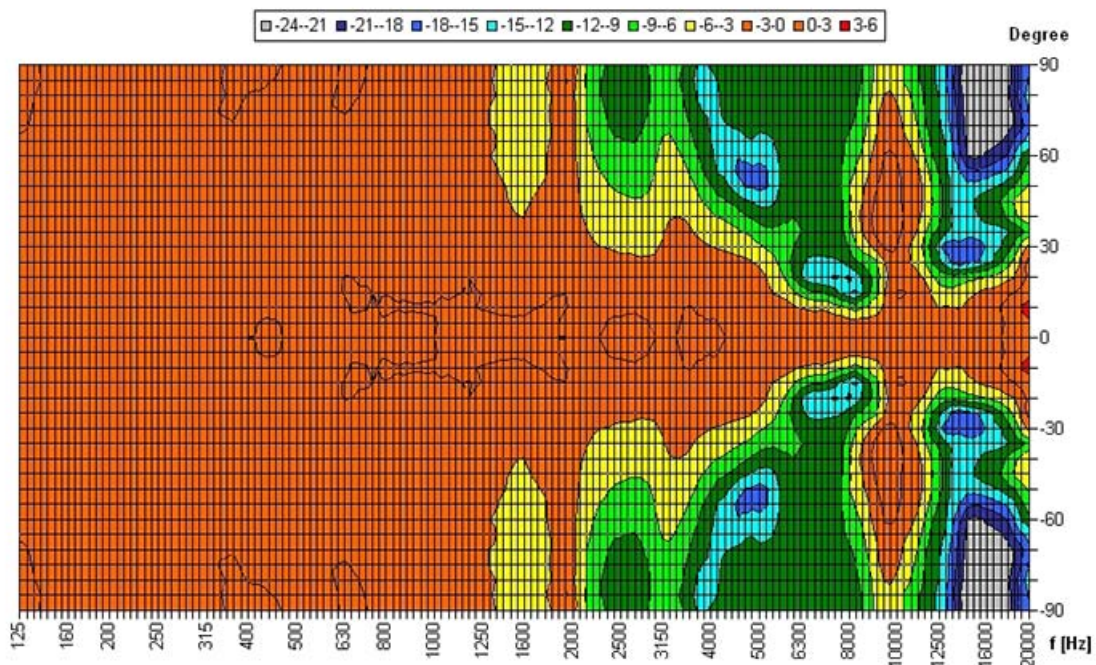
EN 54-24:2008
Ref. No.: 009-14
ID-Code: CoA-LS09
1438-CPR-0347
dopuszczenie: 1838/2013

ic audio GmbH, Boehringerstraße 14a,
D-68307 Mannheim, Germany

Symbol CE zgodnie 93/68EWG

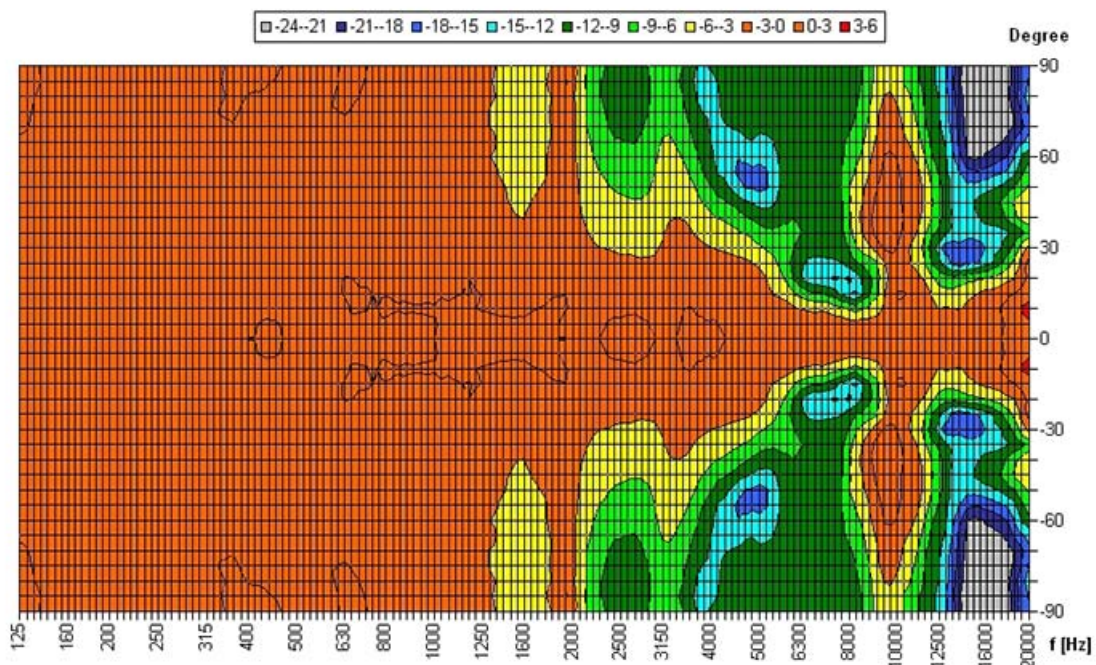
Nowoczesny głośnik sufitowy wykonany z malowanego proszkowo metalu. Wyposażony w wysokiej jakości impregnowany głośnik szerokopasmowy o średnicy 130mm przekonuje doskonałą jakością dźwięku. Posiada kostkę ceramiczną oraz bezpiecznik termiczny. Certyfikowany według normy EN 54-24. Opracowana przez ic audio osłona przeciwporażeniowa z tworzywa sztucznego chroni przed porażeniem oraz wnikaniem np. brudu czy kurzu do jego wnętrza. Głośnik jest lekki, a jego mała głębokość potrzebna do montażu umożliwia łatwą instalację w płytkich przestrzeniach międzysufitowych. W zestawie znajduje się stalowa linka zabezpieczająca. Opcjonalnie: metalowa obudowa przeciwogniowa.

Wykres biegunowy



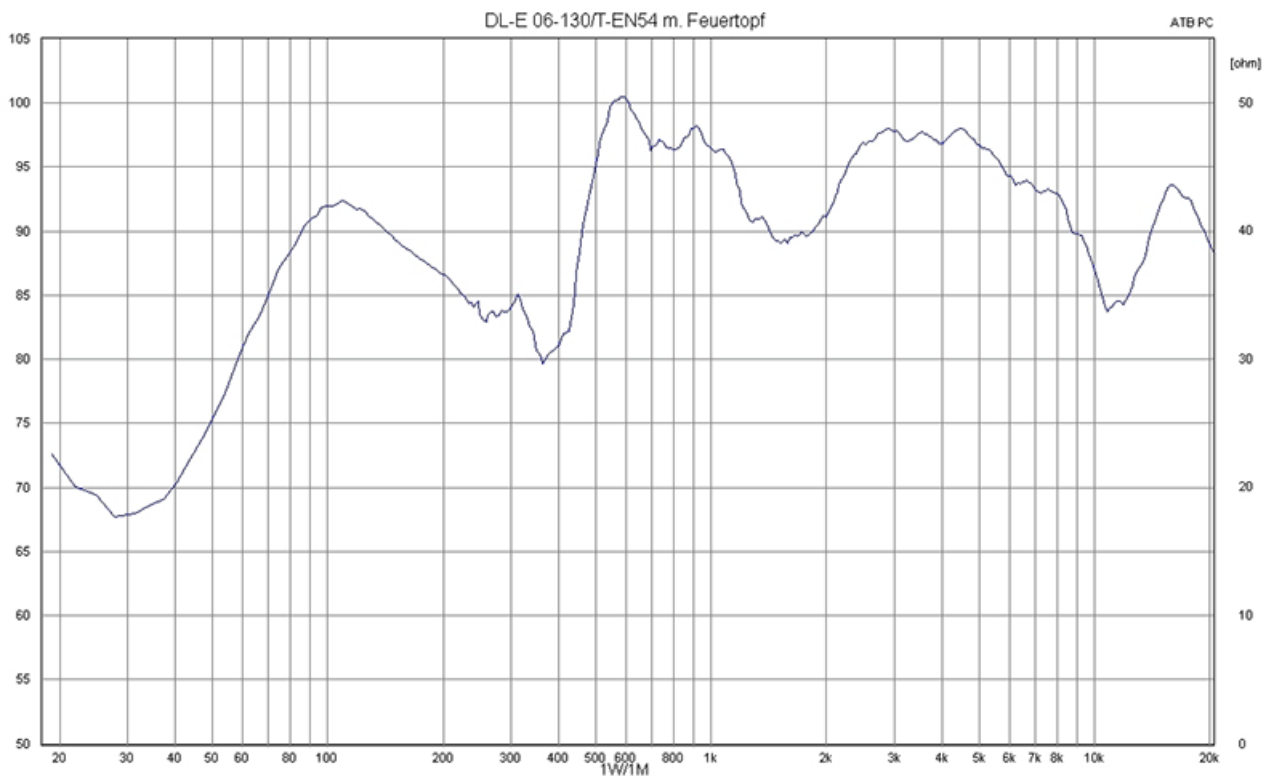
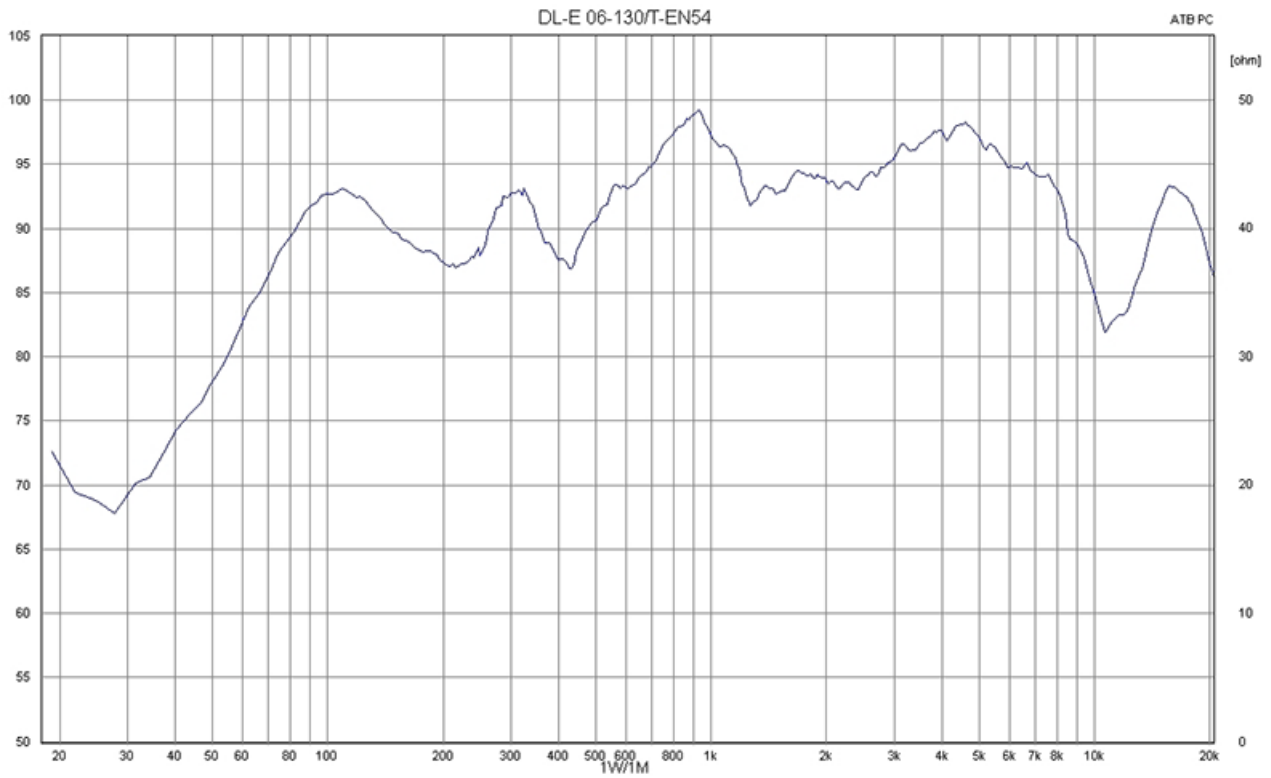
Parameters: Cyclic Move: 0° ; Symmetry: 0..+180 sym ; Freq.Smooth: 1/3 Oct ; Ang.Resol: 5° ; Rel. to: 0° Axis 0°

Copyright by Four-Audio GmbH & Co KG Licensed to AAC

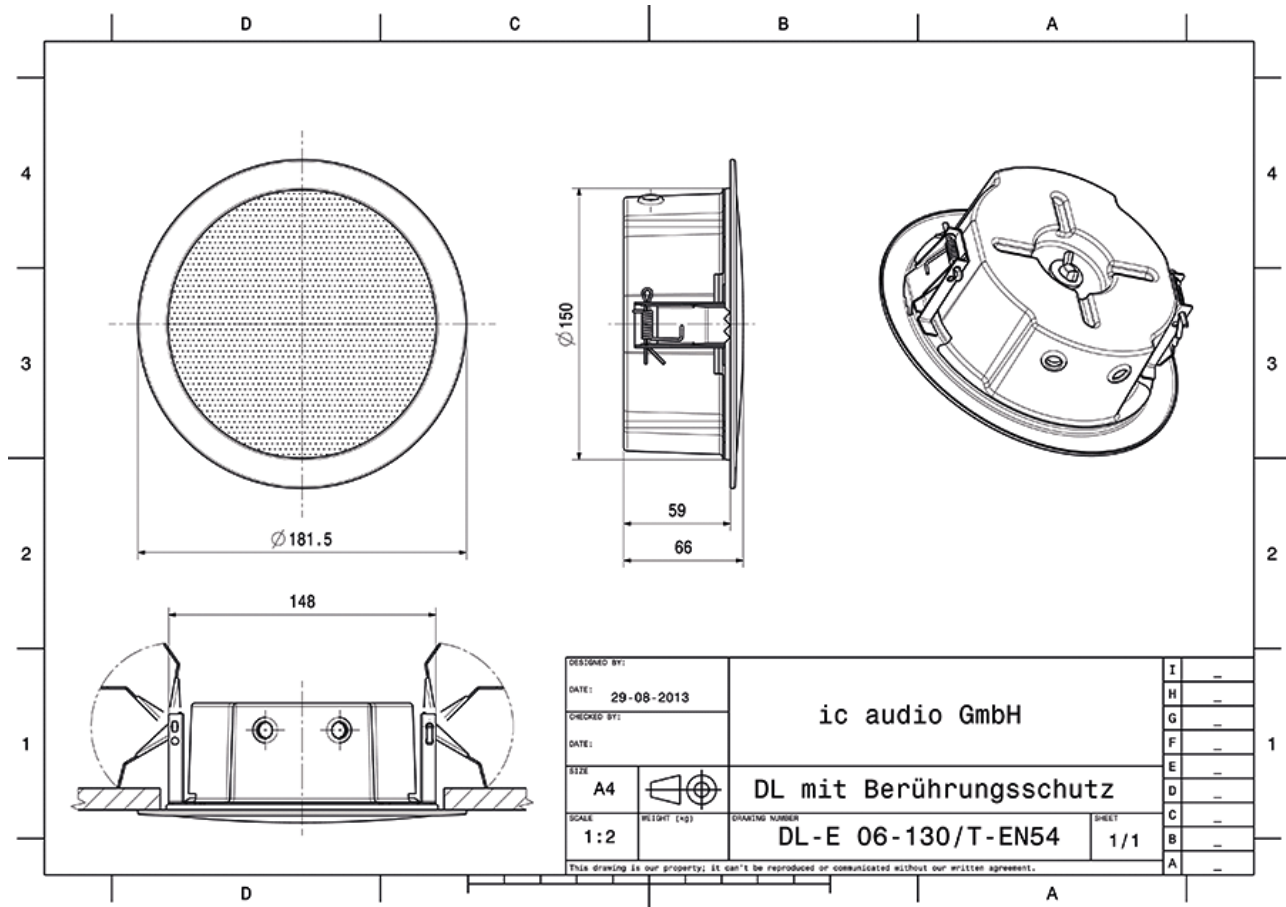


Parameters: Cyclic Move: 0° ; Symmetry: 0..+180 sym ; Freq.Smooth: 1/3 Oct ; Ang.Resol: 5° ; Rel. to: 0° Axis 0°

Wykres częstotliwości



Rysunek techniczny



Dane techniczne

Oznaczenie	DL-E 06-130/T-EN54	
Moc znamionowa	6 / 3 / 1.5 W	
Impedancja (100V)	1667 / 3333 / 6667 ohm	
Pasma przenoszenia	104 ~ 17200 Hz	
Zakres częstotliwości	57 ~ 24000 Hz	
Poziom ciśnienia akustycznego 1W/1m, peak	98,3 dB	
Poziom ciśnienia akustycznego 1W/4m, peak	86,3 dB	
Poziom ciśnienia akustycznego, Pmax/4m, peak	94,0 dB	
Czułość 1W/4m, EN 54-24	74.8 plastikowy / 74.2 metalowy dB	
Czułość IEC 268-5, 1W/1m	87 plastikowy / 86 metalowy dB	
Kąt promieniowania -6dB, 500Hz	plastikowy / metalowy	180° / 180°
Kąt promieniowania -6dB, 1KHz	plastikowy / metalowy	180° / 180°
Kąt promieniowania -6dB, 2KHz	plastikowy / metalowy	140° / 140°
Kąt promieniowania -6dB, 4KHz	plastikowy / metalowy	85° / 84°
Kolor	biały	
Wymiary	181.5 x 65 plastikowy / 181.5 x 91.5 metalowy mm	
Stopień ochrony IP	IP 32C	
Waga netto	0.51 plastikowy / 0.72 metalowy kg	
Zakres temperaturowy pracy	-10 / +55 °C	
Mocowanie	Montaż głośnika do sufitu podwieszanego za pomocą zatrzasków sprężynowych	
Rodzaj listwy	Ceramiczna kostka przyłączeniowa [8 zacisków]	
Maksymalny i minimalny przekrój przyłączanych do zacisków przewodów (mm)	0,8 + 2,5	