



DL-AB 06-200/T-EN54



EN 54-24:2008
Ref. No.: 009-14
ID-Code: CoA-LS09
1438-CPR-0233
dopuszczenie: 3740/2019

ic audio GmbH, Boehringerstraße 14a,
D-68307 Mannheim, Germany

Symbol CE zgodnie 93/68EWG

Nowoczesny Głośnik sufitowy wykonany ze stali malowanej proszkowo.

Wyposażony w dwie niezależnie pracujące linie nagłośnienia.

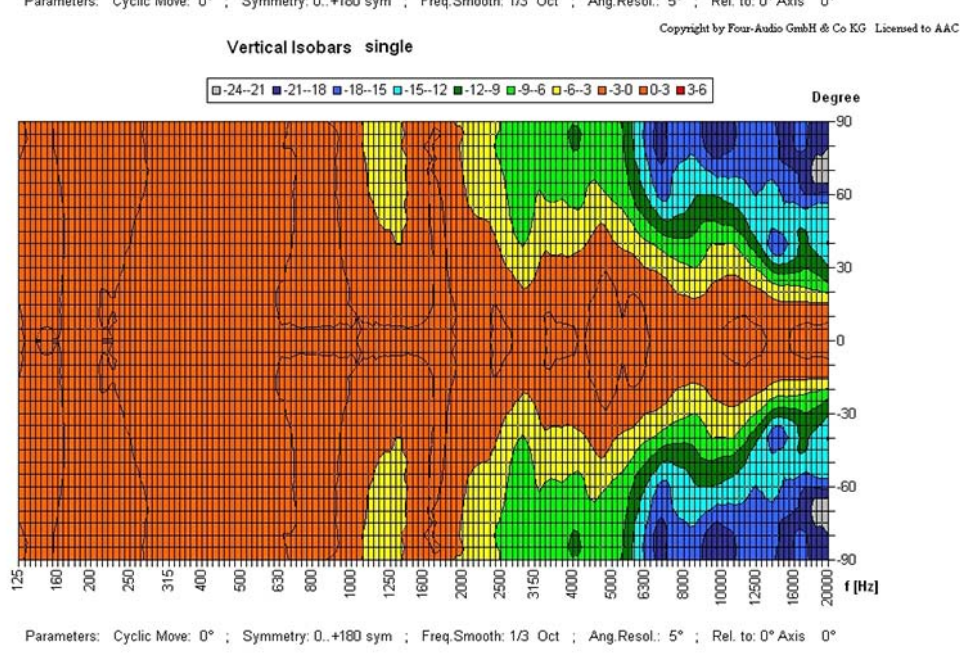
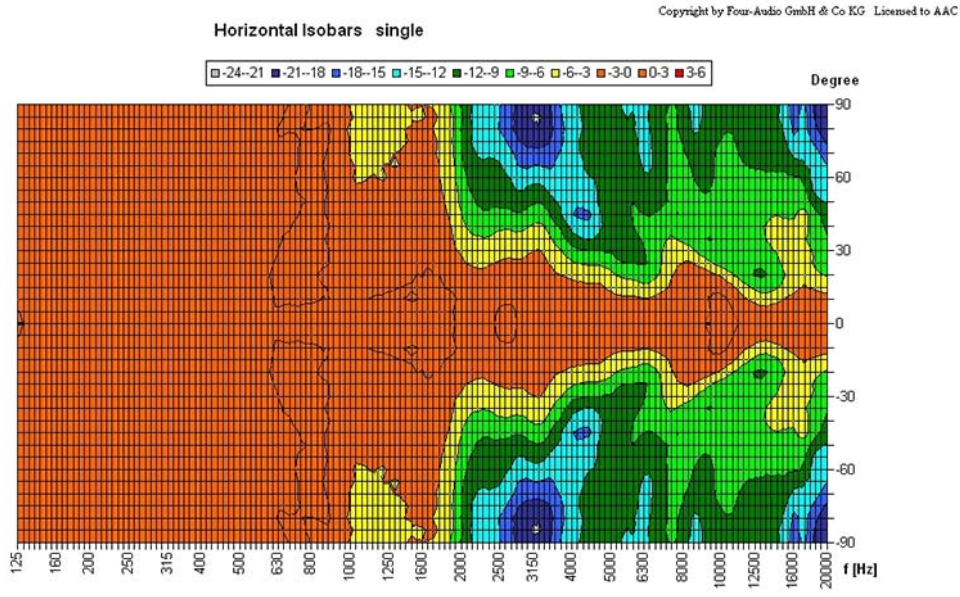
Głośniki są wodoodporne, posiadają 2 wysokiej jakości transformatory o mocy 1/1-1/2-1/4 oraz kostkę ceramiczną i bezpiecznik termiczny.

Montaż za pomocą trzech zaczerpów sprężynowych.

Głośnik standardowo wyposażony jest w osłonę przeciwogniową oraz cztery gumowe przepusty kablowe.

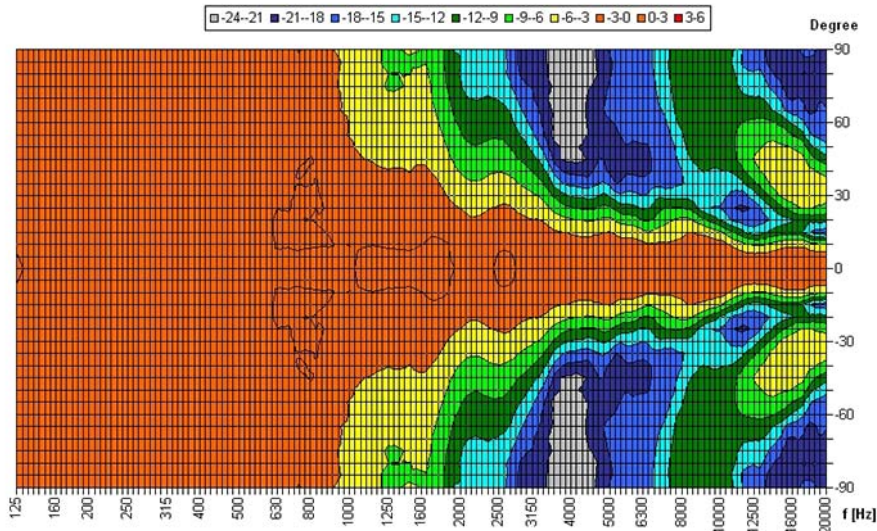
W zestawie stalowa linka zabezpieczająca.

Wykres biegunowy



Copyright by Four-Audio GmbH & Co KG Licensed to AAC

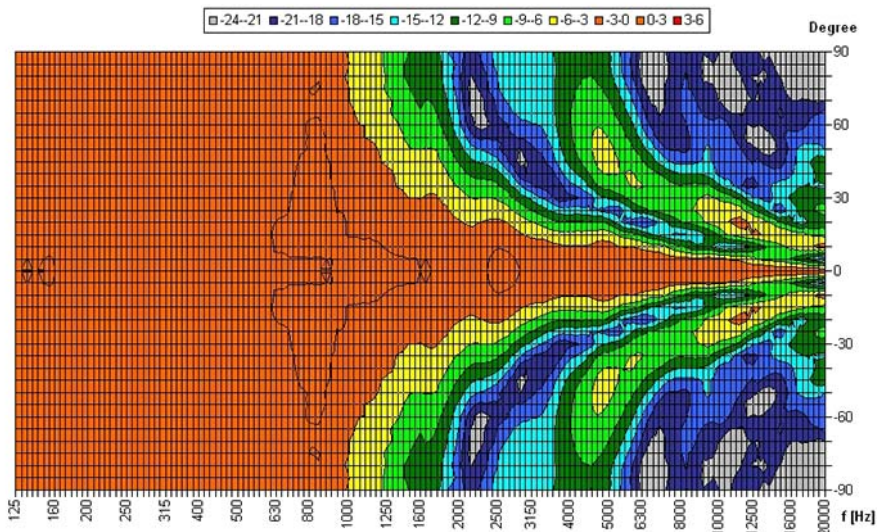
Horizontal Isobars double



Parameters: Cyclic Move: 0° ; Symmetry: 0,+180 sym ; Freq.Smooth: 1/3 Oct ; Ang.Resol.: 5° ; Rel. to: 0° Axis 0°

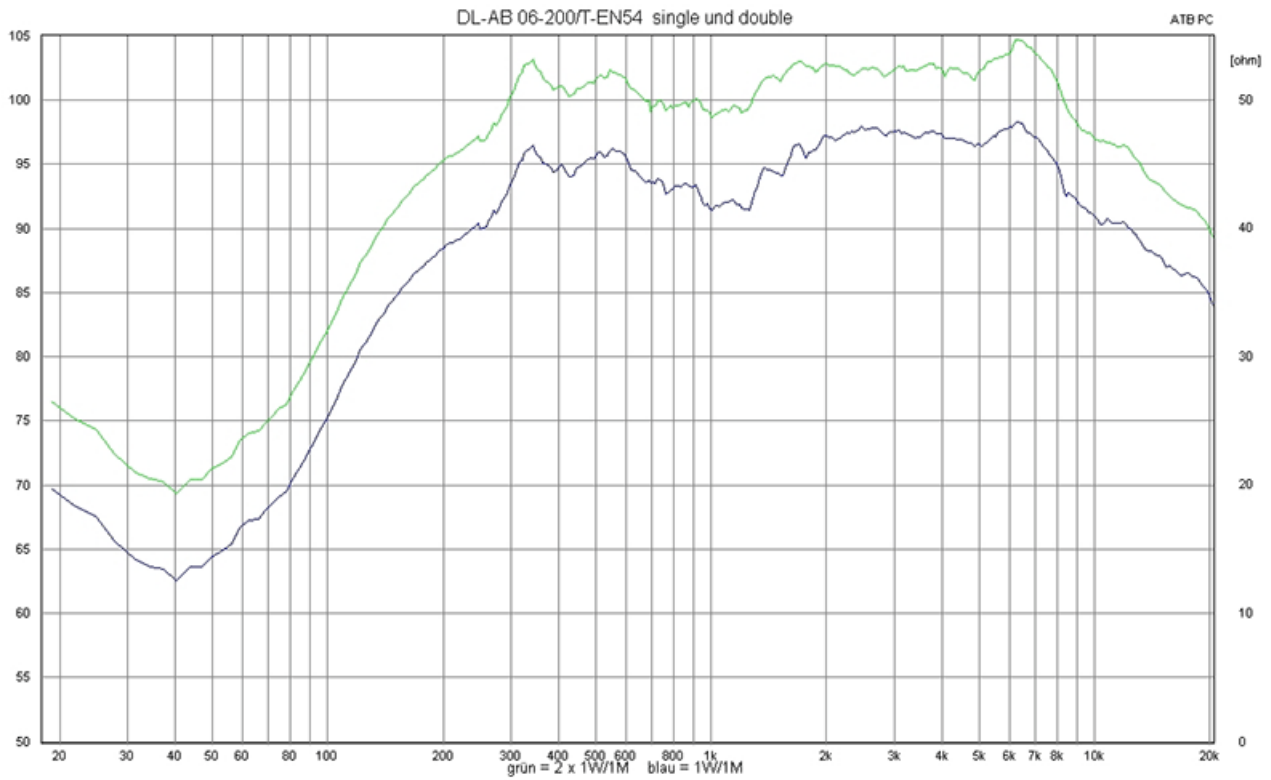
Copyright by Four-Audio GmbH & Co KG Licensed to AAC

Vertical Isobars double

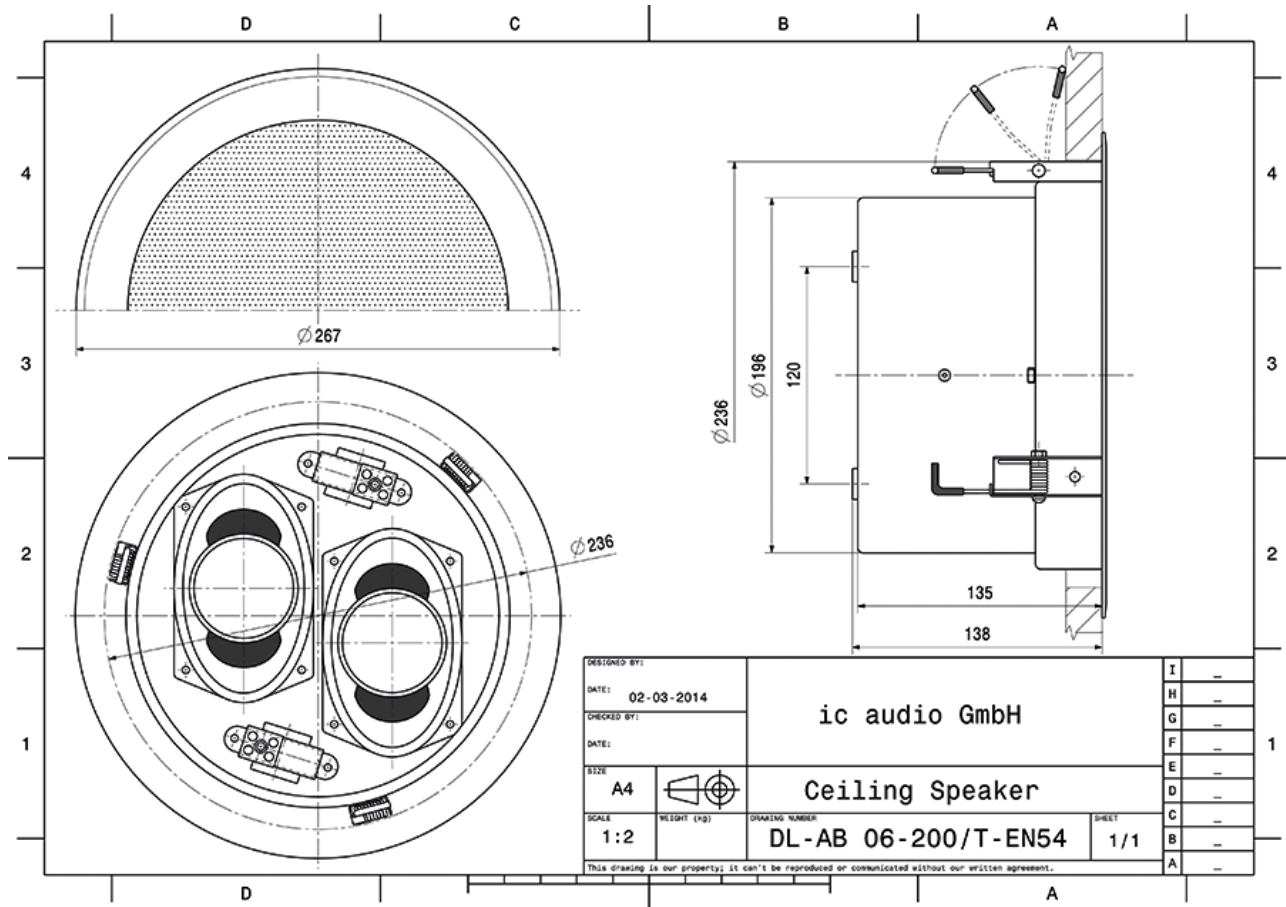


Parameters: Cyclic Move: 0° ; Symmetry: 0,+180 sym ; Freq.Smooth: 1/3 Oct ; Ang.Resol.: 5° ; Rel. to: 0° Axis 0°

Wykres częstotliwości



Rysunek techniczny



Dane techniczne

Oznaczenie	DL-AB 06-200/T-EN54	
Moc znamionowa	2x6 / 2x3 / 2x1.5 W	
Impedancja (100V)	2x1667 / 2x3333 / 2x6667 ohm	
Pasma przenoszenia	single 162 ~ 18600	double 159 ~ 16000 Hz
Zakres częstotliwości	single 125 ~ 23500	double 120 ~ 23500 Hz
Poziom ciśnienia akustycznego 1W/1m, peak	single 98.4	double 104.8 dB
Poziom ciśnienia akustycznego 1W/4m, peak	single 86.4	double 92.8 dB
Poziom ciśnienia akustycznego, Pmax/4m, peak	single 94.1	double 100.5 dB
Czułość 1W/4m, EN 54-24	77 dB	
Czułość IEC 268-5, 1W/1m	89.0 dB	
Kąt promieniowania -6dB, 500Hz	pojedynczy h / v 180° / 180° podwójny h / v 180° / 180°	
Kąt promieniowania -6dB, 1KHz	pojedynczy h / v 160° / 160° podwójny h / v 160° / 160°	
Kąt promieniowania -6dB, 2KHz	pojedynczy h / v 120° / 160° podwójny h / v 75° / 90°	
Kąt promieniowania -6dB, 4KHz	pojedynczy h / v 65° / 120° podwójny h / v 40° / 60°	
Poziom ciśnienia akustycznego (moc znamionowa/4m) (dB)	podwójny 91.0 dB	
Kolor	RAL 9010 + cała paleta RAL	
Wymiary	268 x 135 mm	
Stopień ochrony IP	IP 32C	
Waga netto	2,16 kg	
Zakres temperaturowy pracy	-10 / +55°C	
Mocowanie	Montaż głośnika do sufitu podwieszanego za pomocą zatrzasków sprężynowych	
Rodzaj listwy	Ceramiczna kostka przyłączeniowa [2x4 zaciski]	
Maksymalny i minimalny przekrój przyłączanych do zacisków przewodów (mm)	0,8 + 2,5	