



DL-E 06-165/T-EN54



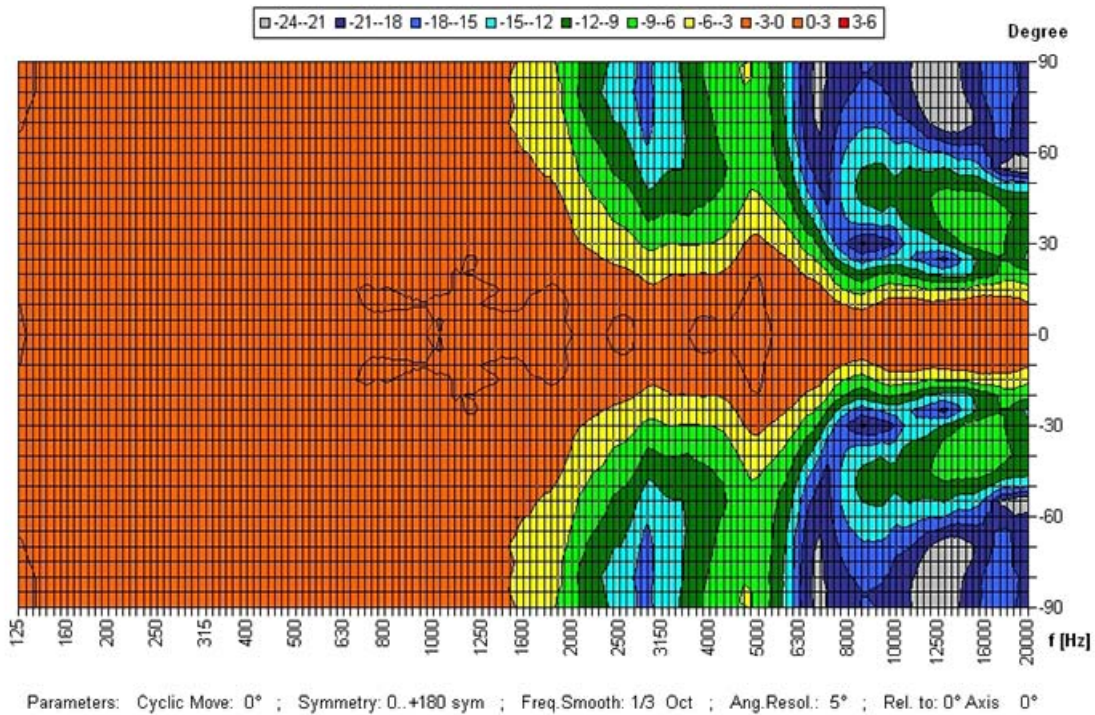
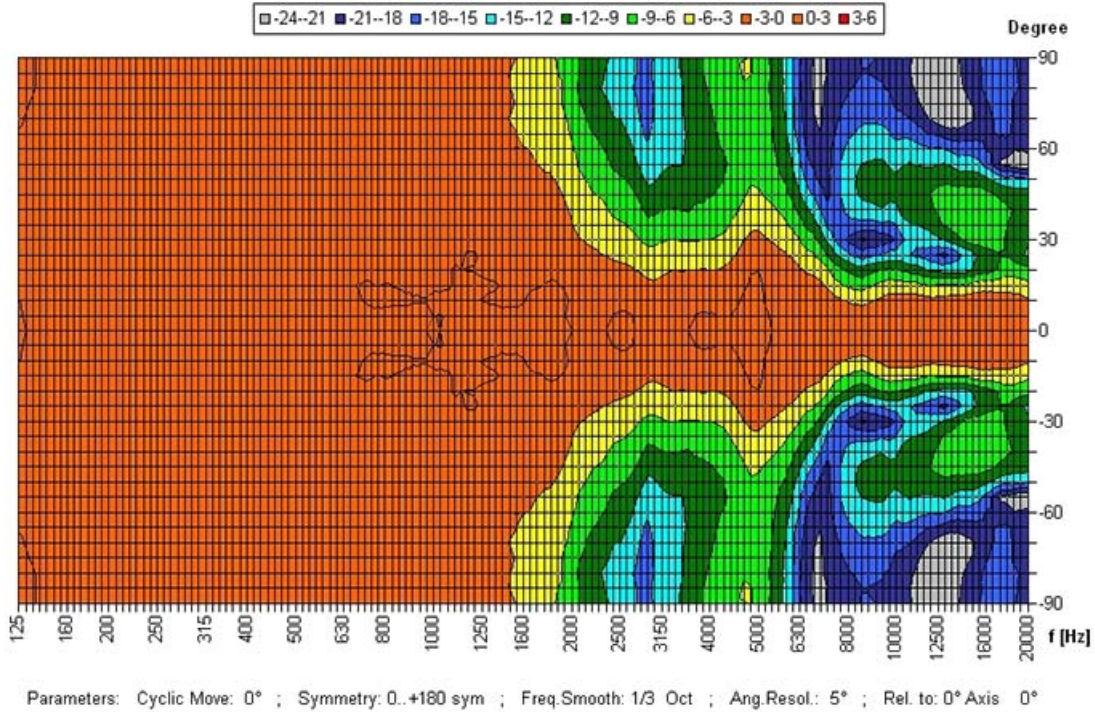
EN 54-24:2008
Ref. No.: 009-14
ID-Code: CoA-LS09
1438-CPR-0347
dopuszczenie: 3723/2019

ic audio GmbH, Boehringerstraße 14a,
D-68307 Mannheim, Germany

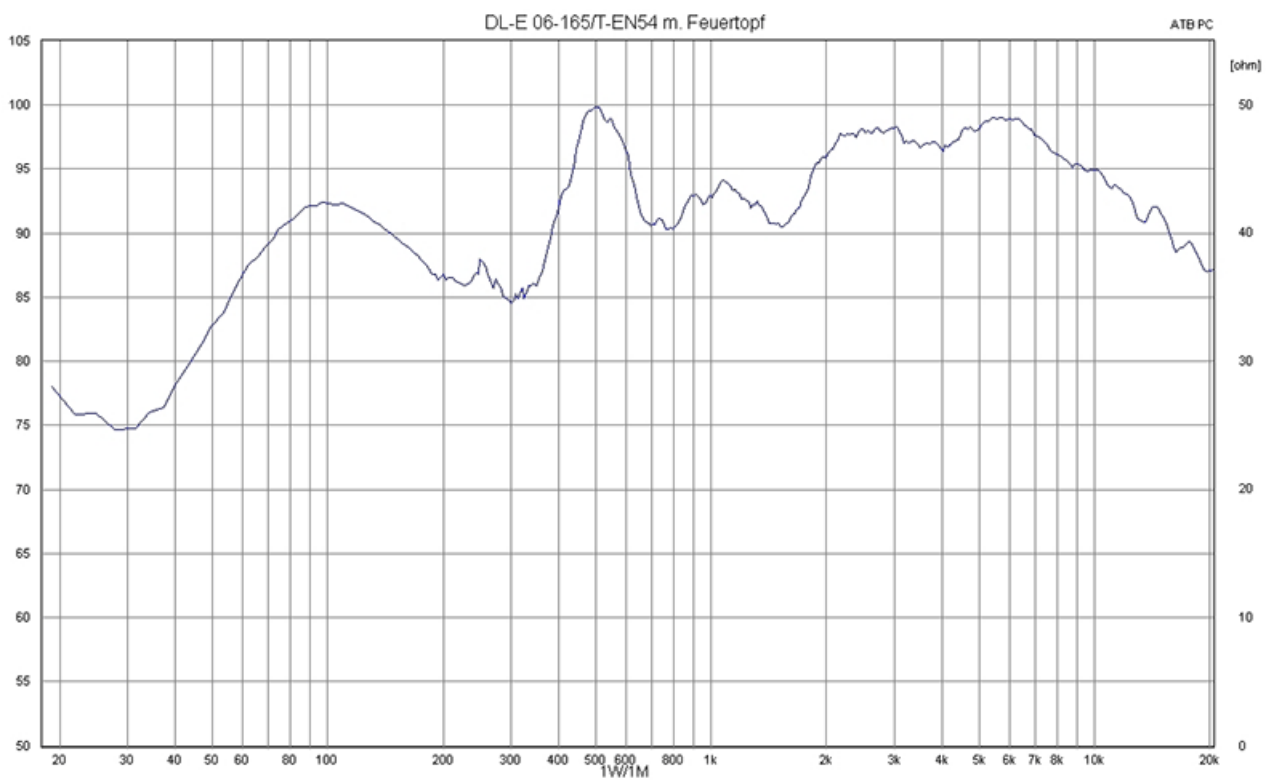
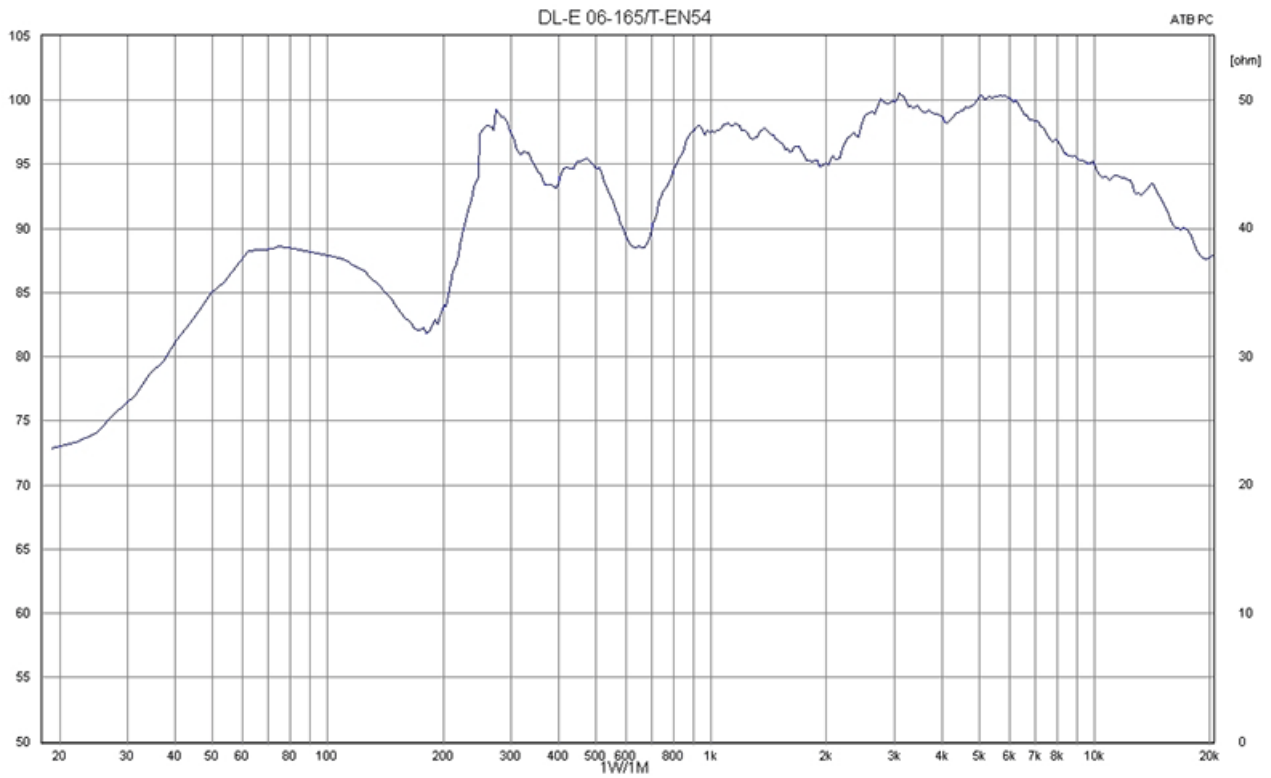
Symbol CE zgodnie 93/68EWG

Nowoczesny głośnik sufitowy wykonany z malowanego proszkowo metalu. Wyposażony w wysokiej jakości impregnowany głośnik szerokopasmowy o średnicy 165mm przekonuje doskonałą jakością dźwięku. Posiada kostkę ceramiczną oraz bezpiecznik termiczny. Certyfikowany według normy EN 54-24. Opracowana przez ic audio osłona przeciwporażeniowa z tworzywa sztucznego chroni przed porażeniem oraz wnikaniem np. brudu czy kurzu do jego wnętrza. Głośnik jest lekki, a jego mała głębokość potrzebna do montażu umożliwia łatwą instalację w płytach przestrzeniach międzysufitowych. W zestawie znajduje się stalowa linka zabezpieczająca. Opcjonalnie: metalowa obudowa przeciwogniowa.

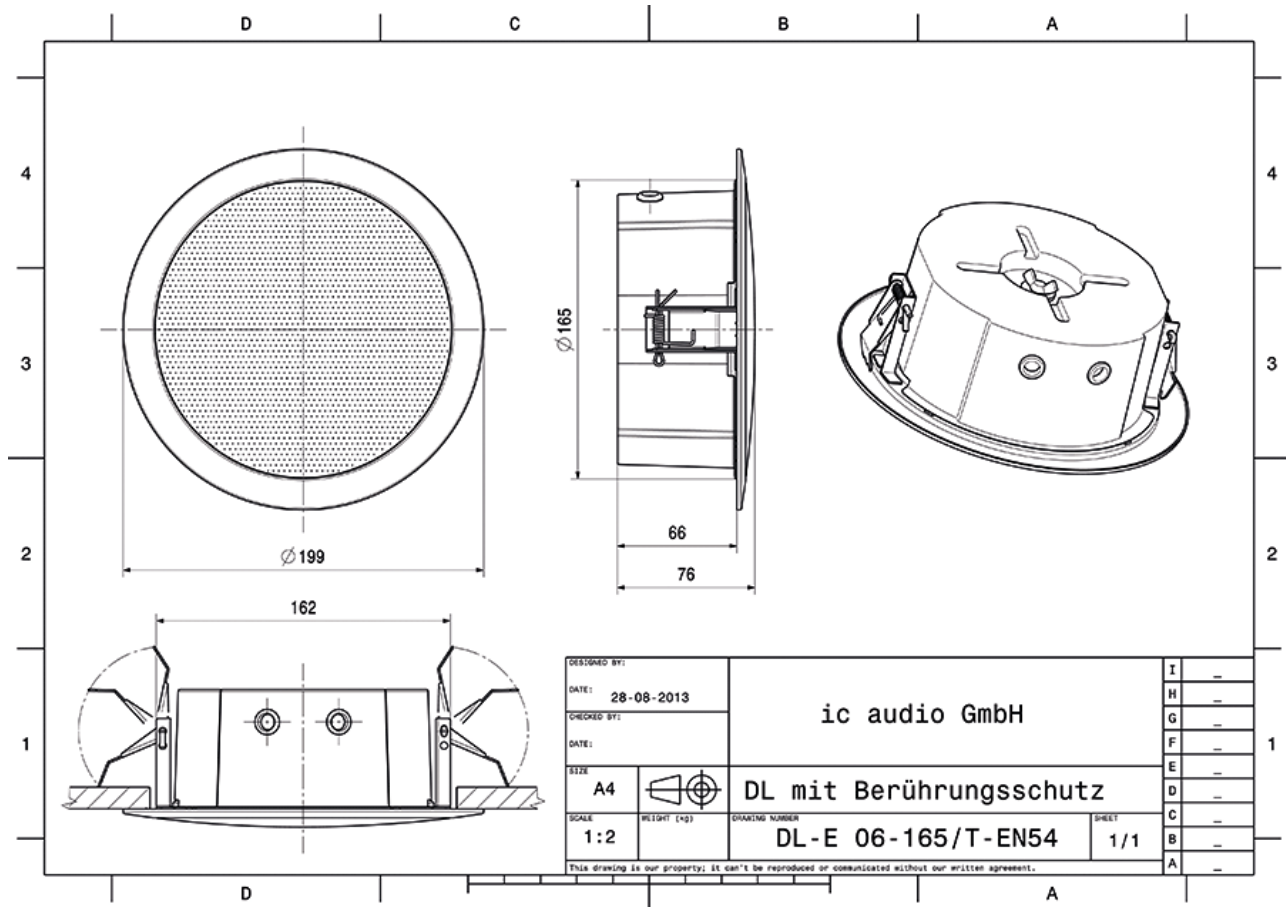
Wykres biegunowy



Wykres częstotliwości



Rysunek techniczny



Dane techniczne

Oznaczenie	DL-E 06-165/T-EN54	
Moc znamionowa	6 / 3 / 1.5 W	
Impedancja (100V)	1667 / 3333 / 6667 ohm	
Pasma przenoszenia	300 ~ 19300 Hz	
Zakres częstotliwości	70 ~ 23500 Hz	
Poziom ciśnienia akustycznego 1W/1m, peak	100.2 dB	
Poziom ciśnienia akustycznego 1W/4m, peak	88.2 dB	
Poziom ciśnienia akustycznego, Pmax/4m, peak	95.9 dB	
Czułość 1W/4m, EN 54-24	79.2 plastikowy / 78 metalowy dB	
Czułość IEC 268-5, 1W/1m	91 plastikowy / 90 metalowy dB	
Kąt promieniowania -6dB, 500Hz	plastikowy / metalowy	180° / 180°
Kąt promieniowania -6dB, 1KHz	plastikowy / metalowy	180° / 180°
Kąt promieniowania -6dB, 2KHz	plastikowy / metalowy	130° / 130°
Kąt promieniowania -6dB, 4KHz	plastikowy / metalowy	60° / 60°
Kolor	biały	
Wymiary	199 x 72 plastikowy / 199 x 96 metalowy mm	
Stopień ochrony IP	IP 32C	
Waga netto	0.68 plastikowy / 0.9 metalowy kg	
Zakres temperaturowy pracy	-10 / +55 °C	
Mocowanie	Montaż głośnika do sufitu podwieszanego za pomocą zatrzasków sprężynowych	
Rodzaj listwy	Ceramiczna kostka przyłączeniowa [8 zacisków]	
Maksymalny i minimalny przekrój przyłączanych do zacisków przewodów (mm)	0,8 + 2,5	