

# IVO Compact

## Dźwiękowy System Ostrzegawczy

IVO Compact to centrala DSO przeznaczona do małych i średnich obiektów, zaprojektowana do montażu na ścianie oraz obsługi Plug & Play – zaprogramowana i gotowy do natychmiastowego uruchomienia po zainstalowaniu.

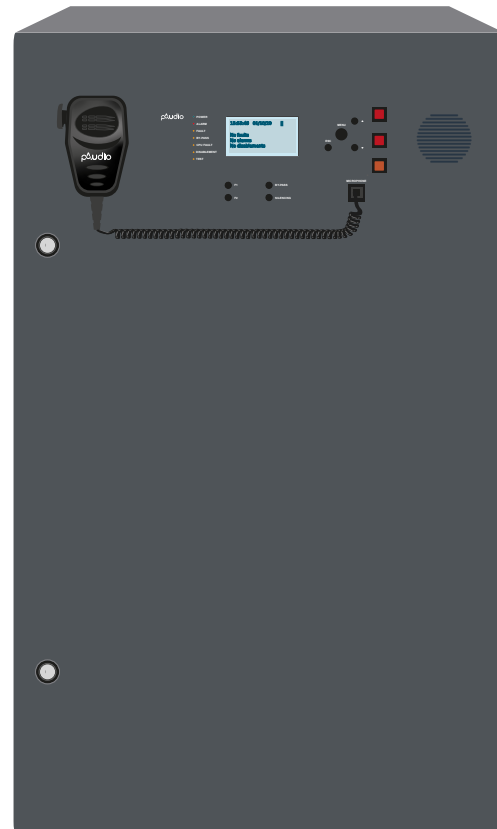
IVO Compact umożliwia pełną ewakuację fazową (2 strumienie audio jednocześnie) oraz obsługę do 16 linii głośnikowych o łącznej mocy do 1000 W podłączonych głośników, dorównując klasycznym dźwiękowym systemom ostrzegawczym pod względem funkcjonalności, przy jednoczesnym obniżeniu kosztów systemu. System zasilania awaryjnego pozwala na zapewnienie do 24 godzin czuwania i 30 minut alarmowania. Dodatkowo istnieje możliwość przedłużenia czasu alarmowania i czuwania poprzez dodatkową obudowę z bateriami o większej pojemności.

System jest w pełni kompatybilny z flagowym systemem IVO, wykorzystuje te same konsole mikrofonowe oraz interkomy jak również umożliwia utworzenie wspólnej sieci central.

Podstawowa wersja systemu IVO Compact może być rozszerzona o dodatkowe moduły (KKOC, WAAC, KSSC).

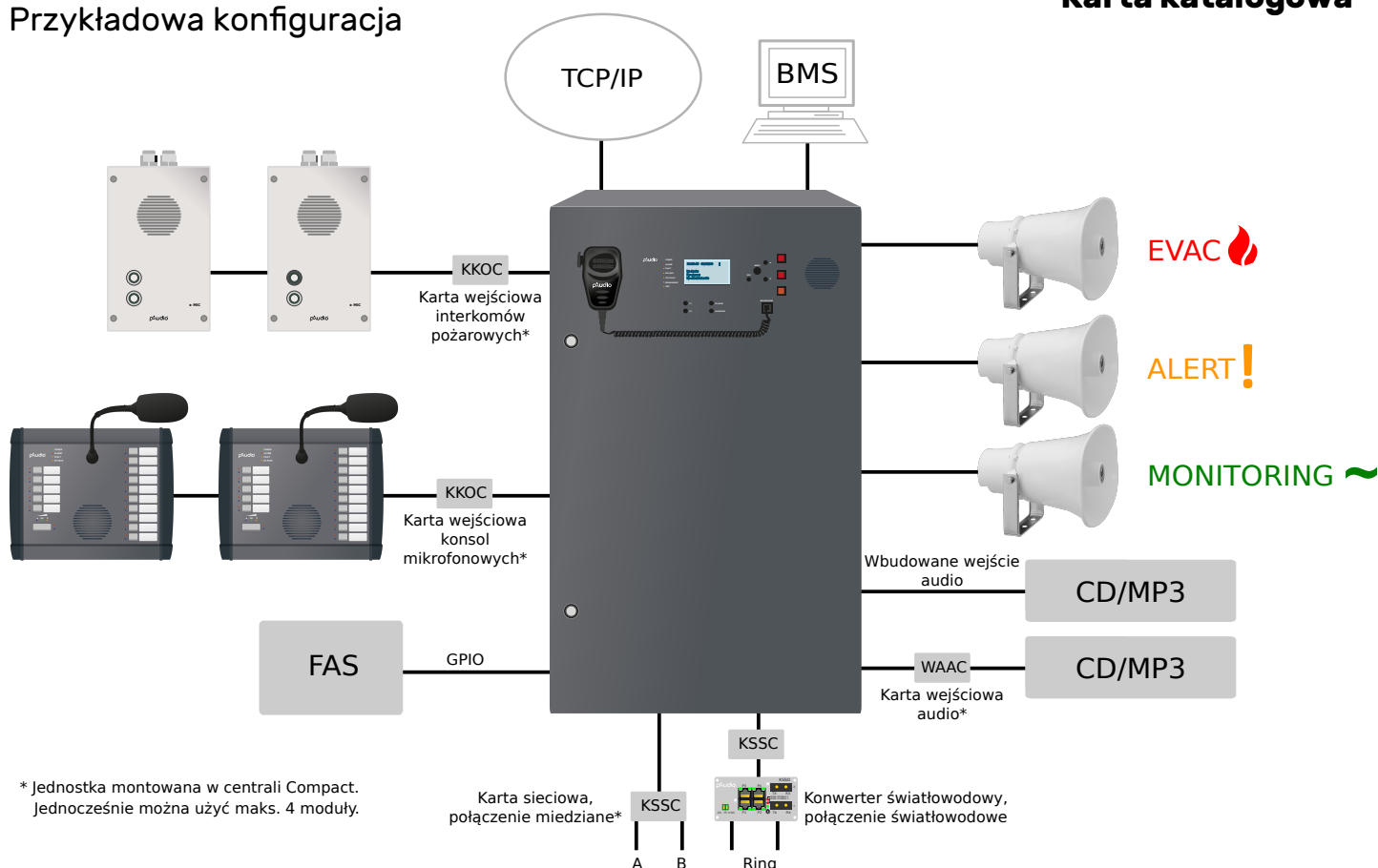
### Cechy

- Kompletnie wyposażona centrala DSO
- Plug & Play
- Zgodna z EN54 i rozporządzeniem MSWiA
- Do 16 linii głośnikowych pojedynczych lub A/B
- Maksymalne obciążenie linii 500 W lub 125 W
- Maksymalne obciążenie centrali 1000 W
- Ewakuacja fazowa z osobnym wzmacniaczem zapasowym
- Główny procesor z zapasowym procesorem obejścia
- Monitorowanie systemu w czasie rzeczywistym
- 32-bitowy procesor audio DSP
- Do 32 podsystemów w sieci
- Szerokie pasmo przenoszenia
- Audio jakości CD
- Wysoce energooszczędny tryb spoczynku
- Modbus dla systemów zewnętrznych
- 12 monitorowanych wejść sterujących
- 3 przekaźniki wyjściowe
- Wbudowany ekran LCD
- Wbudowany głośnik odsłuchowy
- Wbudowany mikrofon alarmowy na froncie
- 4 złącza na dodatkowe karty systemowe
- Diagnostyczne złącze USB



1438-CPR-0985

CoA 5266/2024

**Przykładowa konfiguracja****Specyfikacja techniczna****Ogólne**

Napięcie zasilania	230 V AC, -15 % / +10 %
Sprawność maksymalna	> 86%
Stan czuwania	< 5 W
Standardy	EN54, CE
Mechaniczne	200 x 560 x 930 mm
Obudowa baterii	200 x 220 x 530 mm
Temperatura pracy	-5 °C...+40 °C
Wilgotność względna	25%...90%
Wskaźniki	Zasilanie, Alarm, Uszkodzenie, Tryb obejścia, Awaria CPU, Blokowanie, Test
Złącza	Zasilanie 230 V AC, 12x wejście sterujące, 3x wyjście przełącznikowe, 1x RS232/485, 1x RS485, 1x Ethernet, 1x USB, 1x symetryczne wejście audio

**Parametry audio**

Pasma przenoszenia	10 Hz...30 kHz (- 3 dB)
Zniekształcenia THD+N	< 0,1 % (1 kHz)
Stosunek sygnał / szum	> 86 dB
Cyfrowy format audio	PCM 16 Bit/ 48 kHz

**Inne**

Integracja	1x RS232/RS485 (Modbus)
Serwis	1x USB, 1x Ethernet
Rejestr zdarzeń	2048
Typ obudowy	Metal
Stopień IP	IP30
Pojemność akumulatorów	Zależna od zasilacza
Rozszerzenia	KKOC karta konsoli mikrofonowej WAAC karta wejścia audio KSSC karta sieciowa
Kolor	RAL7015 (Dostępne inne kolory RAL)

**Specyfikacja dla wersji**

## System 1-kanałowy, 500 W RMS

- C-04-500-1 4 linie - (4x500 W)\*, **mikrofon doręczny, wzmacniacz redundantny/monitorujący**  
(IVO C0, UIC, MR, 4SGC, 2x WB501, zasilacz + ładowarka, obudowa naścienna)
- C-08-500-1 8 linii - (8x125 W)\*, **mikrofon doręczny, wzmacniacz redundantny/monitorujący**  
(IVO C8, UIC, MR, 2x WB501, zasilacz + ładowarka, obudowa naścienna)
- C-12-500-1 12 linii - (4x500 W, 8x125 W)\*, **mikrofon doręczny, wzmacniacz redundantny/monitorujący**  
(IVO C8, UIC, MR, 4SGC, 2x WB501, zasilacz + ładowarka, obudowa naścienna)
- C-16-500-1 16 linii - (16x125 W)\*, **mikrofon doręczny, wzmacniacz redundantny/monitorujący**  
(IVO C8, UIC, MR, 8SGC, 2x WB501, zasilacz + ładowarka, metalowa obudowa naścienna)

## System 1-kanałowy, 1000 W RMS

- C-04-1000-1 4 linie - (4x500 W)\*, **mikrofon doręczny, wzmacniacz redundantny/monitorujący**  
(IVO C0, UIC, MR, 4SGC, 3x WB501, zasilacz + ładowarka, obudowa naścienna)
- C-08-1000-1 8 linii - (8x125 W)\*, **mikrofon doręczny, wzmacniacz redundantny/monitorujący**  
(IVO C8, UIC, MR, 3x WB501, zasilacz + ładowarka, obudowa naścienna)
- C-12-1000-1 12 linii - (4x500 W, 8x125 W)\*, **mikrofon doręczny, wzmacniacz redundantny/monitorujący**  
(IVO C8, UIC, MR, 4SGC, 3x WB501, zasilacz + ładowarka, obudowa naścienna)
- C-16-1000-1 16 linii - (16x125 W)\*, **mikrofon doręczny, wzmacniacz redundantny/monitorujący**  
(IVO C8, UIC, MR, 8SGC, 3x WB501, zasilacz + ładowarka, obudowa naścienna)

## System 2-kanałowy, 500 W RMS

- C-04-500-2 4 linie - (4x500 W)\*, **mikrofon doręczny, wzmacniacz redundantny/monitorujący**  
(IVO C0, UIC, MR, 4SGC, 3x WB501, zasilacz + ładowarka, obudowa naścienna)
- C-08-500-2 8 linii - (8x125 W)\*, **mikrofon doręczny, wzmacniacz redundantny/monitorujący**  
(IVO C8, UIC, MR, 3x WB501, zasilacz + ładowarka, obudowa naścienna)
- C-12-500-2 12 linii - (4x500 W, 8x125 W)\*, **mikrofon doręczny, wzmacniacz redundantny/monitorujący**  
(IVO C8, UIC, MR, 4SGC, 3x WB501, zasilacz + ładowarka, obudowa naścienna)
- C-16-500-2 16 linii - (16x125 W)\*, **mikrofon doręczny, wzmacniacz redundantny/monitorujący**  
(IVO C8, UIC, MR, 8SGC, 3x WB501, zasilacz + ładowarka, obudowa naścienna)

\* Maksymalne obciążenie na linię głośnikową

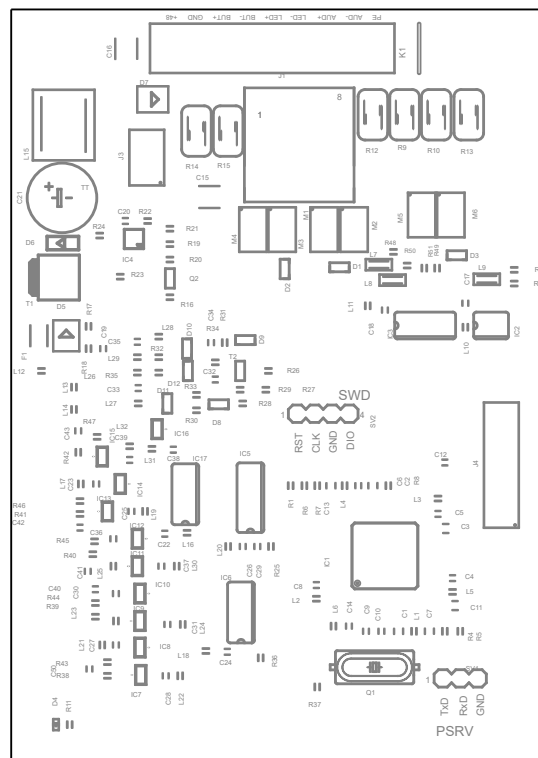
# Moduły rozszerzające

## KKOC - karta konsol mikrofonowych

Karta KKOC umożliwia podłączenie alarmowych (MA, MAR) i informacyjnych konsol mikrofonowych (MI) oraz interkomów pożarowych (INT) do CDSO IVO Compact.

### Cechy

- Obsługa do 8 konsol mikrofonowych lub 8 interkomów
- 32-bitowy procesor dźwięku DSP
- Komunikacja cyfrowa
- Maksymalna długość kabla 1200 m (RS485)
- Opcjonalne redundantne połączenie światłowodowe z mikrofonami alarmowymi
- Szerokie pasmo przenoszenia
- Wysoce energooszczędny tryb spoczynku
- Bezpośrednie zasilanie podłączonych jednostek (połączenie miedziane)
- Zabezpieczenie przeciwprzepięciowe, prądowe i zwarciove

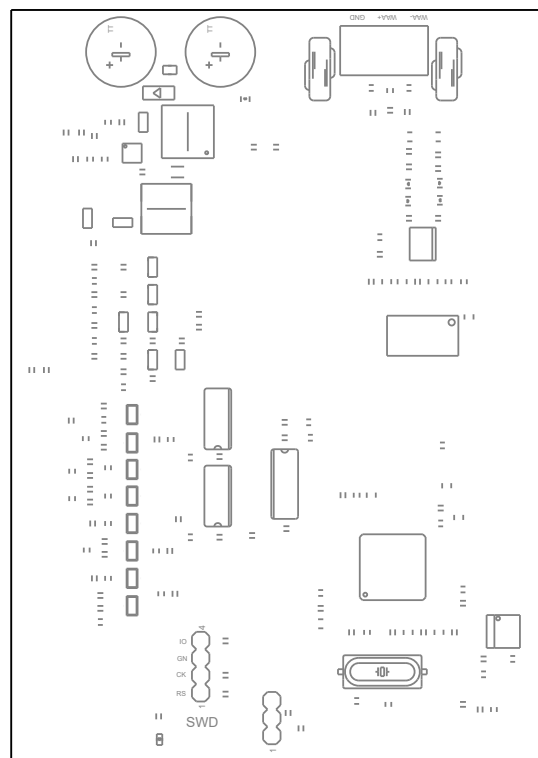


## WAAC - karta wejścia audio

Karta WAAC umożliwia podłączenie dowolnego źródła sygnału analogowego i mikrofonów pomiarowych tła akustycznego (MPT) do CDSO IVO Compact.

### Cechy

- Symetryczne wejście 0 dB
- Zasilanie fantomowe
- 32-bitowy procesor dźwięku DSP
- Szerokie pasmo przenoszenia
- Wysoce energooszczędny tryb spoczynku



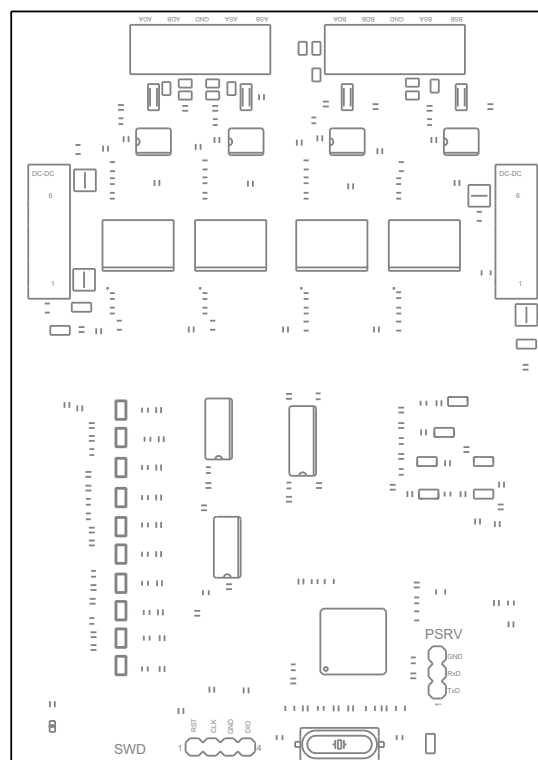
# Moduły rozszerzające

## KSSC - karta sieciowa

Karta KSSC pozwala na połączenie i komunikację CDSO IVO Compact z dowolnym innym systemem IVO.

### Cechy

- Do 32 podsystemów w sieci
- Redundancja torów transmisji
- Brak znaczących opóźnień sygnału audio pomiędzy podsystemami
- Pełna synchronizacja komunikatów automatycznych pomiędzy jednostkami głównymi
- Izolowane galwanicznie obwody
- Komunikacja cyfrowa
- Maksymalna długość kabla pomiędzy podsystemami 1200 m (RS485)
- Konfiguracja punkt-punkt, multipunkt lub pierścień
- Wysoce energooszczędny tryb spoczynku
- Zabezpieczenie przeciwprzepięciowe, prądowe i zwarciove



# Sprzęt kompatybilny IVO

## Konsole mikrofonowe

MA10	Mikrofon alarmowy na gęsiej szyi, 5+10 przycisków, wbudowany głośnik, komunikacja cyfrowa, 24/48 V DC, ALU
MA20	Mikrofon alarmowy na gęsiej szyi, 5+20 przycisków, wbudowany głośnik, komunikacja cyfrowa, 24/48 V DC, ALU
MA30	Mikrofon alarmowy na gęsiej szyi, 5+30 przycisków, wbudowany głośnik, komunikacja cyfrowa, 24/48 V DC, ALU
MA40	Mikrofon alarmowy na gęsiej szyi, 5+40 przycisków, wbudowany głośnik, komunikacja cyfrowa, 24/48 V DC, ALU
MAR10	Mikrofon alarmowy doręczny PTT, 5+10 przycisków, wbudowany głośnik, komunikacja cyfrowa, 24/48 V DC, montaż naścienny
MAR20	Mikrofon alarmowy doręczny PTT, 5+20 przycisków, wbudowany głośnik, komunikacja cyfrowa, 24/48 V DC, montaż naścienny
MAR30	Mikrofon alarmowy doręczny PTT, 5+30 przycisków, wbudowany głośnik, komunikacja cyfrowa, 24/48 V DC, montaż naścienny
MAR40	Mikrofon alarmowy doręczny PTT, 5+40 przycisków, wbudowany głośnik, komunikacja cyfrowa, 24/48 V DC, montaż naścienny
MAR10K	Mikrofon alarmowy MAR10 w metalowej obudowie, IP30
MAR20K	Mikrofon alarmowy MAR20 w metalowej obudowie, IP30
MAR30K	Mikrofon alarmowy MAR30 w metalowej obudowie, IP30
MAR40K	Mikrofon alarmowy MAR40 w metalowej obudowie, IP30
MAR10KR	Mikrofon alarmowy MAR10, obudowa metalowa, IP30, redundantna komunikacja cyfrowa światłowodowa, 24 V DC/7 Ah
MAR20KR	Mikrofon alarmowy MAR20, obudowa metalowa, IP30, redundantna komunikacja cyfrowa światłowodowa, 24 V DC/7 Ah
MI10	Mikrofonowa konsola informacyjna na gęsiej szyi, 5+10 przycisków, wbudowany głośnik, komunikacja cyfrowa, 24/48 V DC
MI20	Mikrofonowa konsola informacyjna na gęsiej szyi, 5+20 przycisków, wbudowany głośnik, komunikacja cyfrowa, 24/48 V DC
MI30	Mikrofonowa konsola informacyjna na gęsiej szyi, 5+30 przycisków, wbudowany głośnik, komunikacja cyfrowa, 24/48 V DC
MI40	Mikrofonowa konsola informacyjna na gęsiej szyi, 5+40 przycisków, wbudowany głośnik, komunikacja cyfrowa, 24/48 V DC

## Interkomy pożarowe

INT2P	Interkom pożarowy, montaż podtynkowy, 2 podświetlane przyciski, komunikacja cyfrowa, 24/48 V DC
INT2N	Interkom pożarowy, montaż naścienny, 2 podświetlane przyciski, komunikacja cyfrowa, 24/48 V DC

## Akcesoria

PP	Puszka przyłączeniowa magistrali cyfrowej do podłączania konsol mikrofonowych
MPT	Mikrofon pomiarowy tła akustycznego do automatycznej regulacji głośności
KSSO24	Konwerter systemu sieciowego oraz mikrofonu alarmowego, połączenie w pierścień, do 20 km, 24 V DC, montaż DIN (TS35)