

IVO Compact

Dźwiękowy System Ostrzegawczy

IVO Compact to centrala DSO przeznaczona do małych i średnich obiektów, zaprojektowana do montażu na ścianie oraz obsługi Plug & Play – zaprogramowana i gotowy do natychmiastowego uruchomienia po zainstalowaniu.

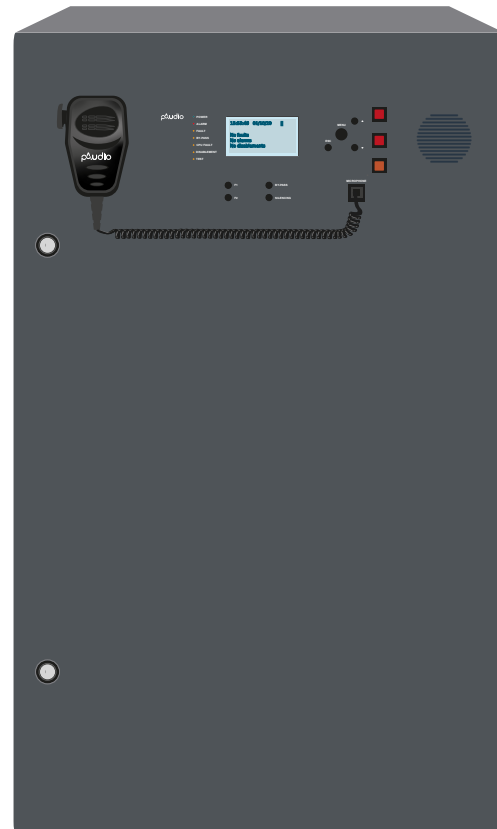
IVO Compact umożliwia pełną ewakuację fazową (2 strumienie audio jednocześnie) oraz obsługę do 16 linii głośnikowych o łącznej mocy do 1000 W podłączonych głośników, dorównując klasycznym dźwiękowym systemom ostrzegawczym pod względem funkcjonalności, przy jednoczesnym obniżeniu kosztów systemu. System zasilania awaryjnego pozwala na zapewnienie do 24 godzin czuwania i 30 minut alarmowania. Dodatkowo istnieje możliwość przedłużenia czasu alarmowania i czuwania poprzez dodatkową obudowę z bateriami o większej pojemności.

System jest w pełni kompatybilny z flagowym systemem IVO, wykorzystuje te same konsole mikrofonowe oraz interkomy jak również umożliwia utworzenie wspólnej sieci central.

Podstawowa wersja systemu IVO Compact może być rozszerzona o dodatkowe moduły (KKOC, WAAC, KSSC).

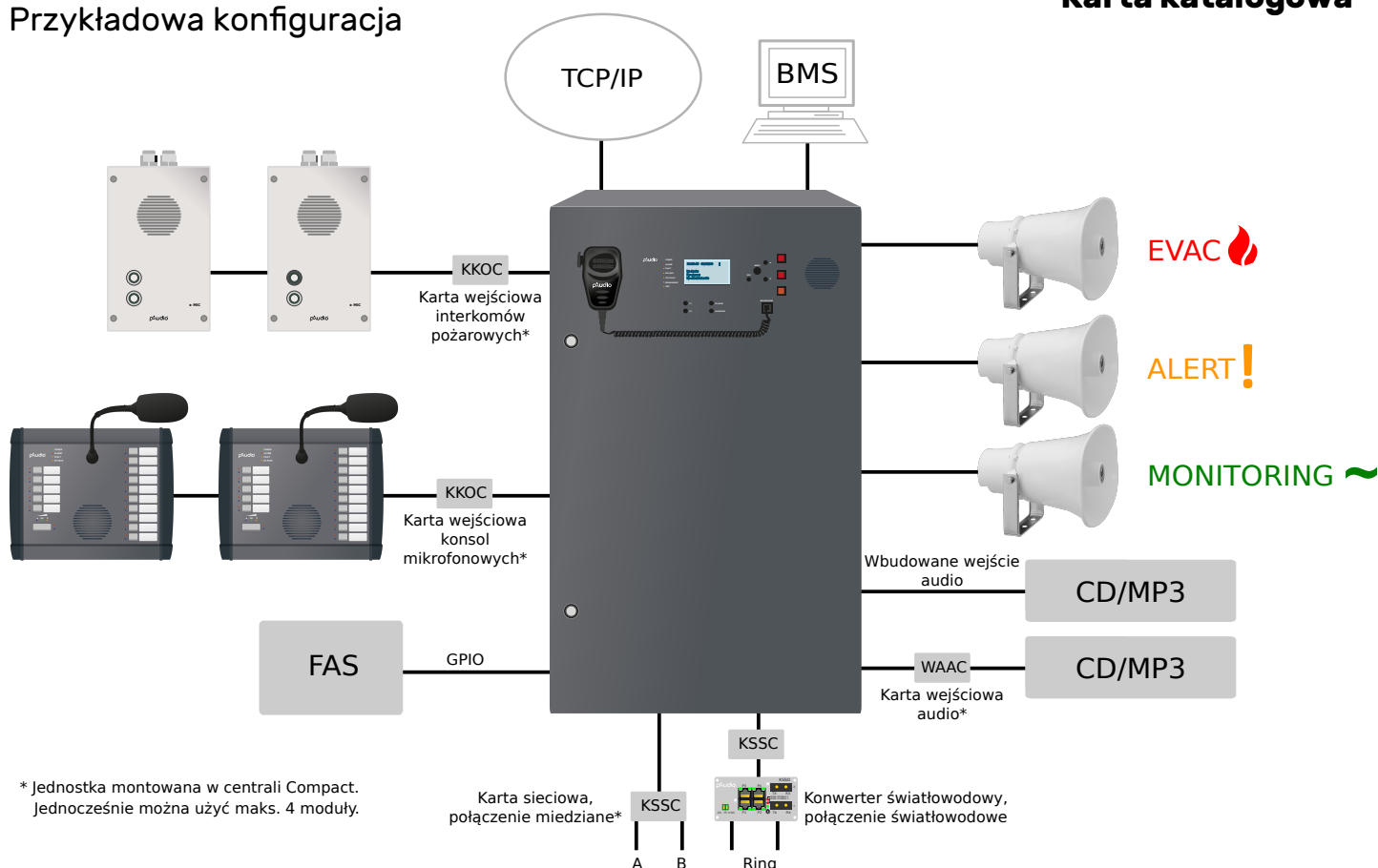
Cechy

- Kompletnie wyposażona centrala DSO
- Plug & Play
- Zgodna z EN54 i rozporządzeniem MSWiA
- Do 16 linii głośnikowych pojedynczych lub A/B
- Maksymalne obciążenie linii 500 W lub 125 W
- Maksymalne obciążenie centrali 1000 W
- Ewakuacja fazowa z osobnym wzmacniaczem zapasowym
- Główny procesor z zapasowym procesorem obejścia
- Monitorowanie systemu w czasie rzeczywistym
- 32-bitowy procesor audio DSP
- Do 32 podsystemów w sieci
- Szerokie pasmo przenoszenia
- Audio jakości CD
- Wysoce energooszczędny tryb spoczynku
- Modbus dla systemów zewnętrznych
- 12 monitorowanych wejść sterujących
- 3 przekaźniki wyjściowe
- Wbudowany ekran LCD
- Wbudowany głośnik odsłuchowy
- Wbudowany mikrofon alarmowy na froncie
- 4 złącza na dodatkowe karty systemowe
- Diagnostyczne złącze USB



1438-CPR-0985

CoA 5266/2024

Przykładowa konfiguracja**Specyfikacja techniczna****Ogólne**

| | |
|----------------------|---|
| Napięcie zasilania | 230 V AC, -15 % / +10 % |
| Sprawność maksymalna | > 86% |
| Stan czuwania | < 5 W |
| Standardy | EN54, CE |
| Mechaniczne | 200 x 560 x 930 mm |
| Obudowa baterii | 200 x 220 x 530 mm |
| Temperatura pracy | -5 °C...+40 °C |
| Wilgotność względna | 25%...90% |
| Wskaźniki | Zasilanie, Alarm, Uszkodzenie, Tryb obejścia, Awaria CPU, Blokowanie, Test |
| Złącza | Zasilanie 230 V AC, 12x wejście sterujące, 3x wyjście przełącznikowe, 1x RS232/485, 1x RS485, 1x Ethernet, 1x USB, 1x symetryczne wejście audio |

Parametry audio

| | |
|------------------------|-------------------------|
| Pasma przenoszenia | 10 Hz...30 kHz (- 3 dB) |
| Zniekształcenia THD+N | < 0,1 % (1 kHz) |
| Stosunek sygnał / szum | > 86 dB |
| Cyfrowy format audio | PCM 16 Bit/ 48 kHz |

Inne

| | |
|------------------------|--|
| Integracja | 1x RS232/RS485 (Modbus) |
| Serwis | 1x USB, 1x Ethernet |
| Rejestr zdarzeń | 2048 |
| Typ obudowy | Metal |
| Stopień IP | IP30 |
| Pojemność akumulatorów | Zależna od zasilacza |
| Rozszerzenia | KKOC karta konsoli mikrofonowej WAAC karta wejścia audio KSSC karta sieciowa |
| Kolor | RAL7015 (Dostępne inne kolory RAL) |

Specyfikacja dla wersji

Karta katalogowa

System 1-kanalowy, 500 W RMS

- C-04-500-1 **4 linie** - (4x500 W)*, **mikrofon doręczny, wzmacniacz redundantny/monitorujący**
(IVO C0, UIC, MR, 4SGC, 2x WB501, zasilacz + ładowarka, obudowa naścienna)
- C-08-500-1 **8 linii** - (8x125 W)*, **mikrofon doręczny, wzmacniacz redundantny/monitorujący**
(IVO C8, UIC, MR, 2x WB501, zasilacz + ładowarka, obudowa naścienna)
- C-12-500-1 **12 linii** - (4x500 W, 8x125 W)*, **mikrofon doręczny, wzmacniacz redundantny/monitorujący**
(IVO C8, UIC, MR, 4SGC, 2x WB501, zasilacz + ładowarka, obudowa naścienna)
- C-16-500-1 **16 linii** - (16x125 W)*, **mikrofon doręczny, wzmacniacz redundantny/monitorujący**
(IVO C8, UIC, MR, 8SGC, 2x WB501, zasilacz + ładowarka, metalowa obudowa naścienna)

System 1-kanalowy, 1000 W RMS

- C-04-1000-1 **4 linie** - (4x500 W)*, **mikrofon doręczny, wzmacniacz redundantny/monitorujący**
(IVO C0, UIC, MR, 4SGC, 3x WB501, zasilacz + ładowarka, obudowa naścienna)
- C-08-1000-1 **8 linii** - (8x125 W)*, **mikrofon doręczny, wzmacniacz redundantny/monitorujący**
(IVO C0, UIC, MR, 8SGC, 3x WB501, zasilacz + ładowarka, obudowa naścienna)
- C-12-1000-1 **12 linii** - (4x500 W, 8x125 W)*, **mikrofon doręczny, wzmacniacz redundantny/monitorujący**
(IVO C8, UIC, MR, 4SGC, 3x WB501, zasilacz + ładowarka, obudowa naścienna)
- C-16-1000-1 **16 linii** - (16x125 W)*, **mikrofon doręczny, wzmacniacz redundantny/monitorujący**
(IVO C8, UIC, MR, 8SGC, 3x WB501, zasilacz + ładowarka, obudowa naścienna)

System 2-kanalowy, 500 W RMS

- C-04-500-2 **4 linie** - (4x500 W)*, **mikrofon doręczny, wzmacniacz redundantny/monitorujący**
(IVO C0, UIC, MR, 4SGC, 3x WB501, zasilacz + ładowarka, obudowa naścienna)
- C-08-500-2 **8 linii** - (8x125 W)*, **mikrofon doręczny, wzmacniacz redundantny/monitorujący**
(IVO C0, UIC, MR, 8SGC, 3x WB501, zasilacz + ładowarka, obudowa naścienna)
- C-12-500-2 **12 linii** - (4x500 W, 8x125 W)*, **mikrofon doręczny, wzmacniacz redundantny/monitorujący**
(IVO C8, UIC, MR, 4SGC, 3x WB501, zasilacz + ładowarka, obudowa naścienna)
- C-16-500-2 **16 linii** - (16x125 W)*, **mikrofon doręczny, wzmacniacz redundantny/monitorujący**
(IVO C8, UIC, MR, 8SGC, 3x WB501, zasilacz + ładowarka, obudowa naścienna)

* Maksymalne obciążenie na linię głośnikową

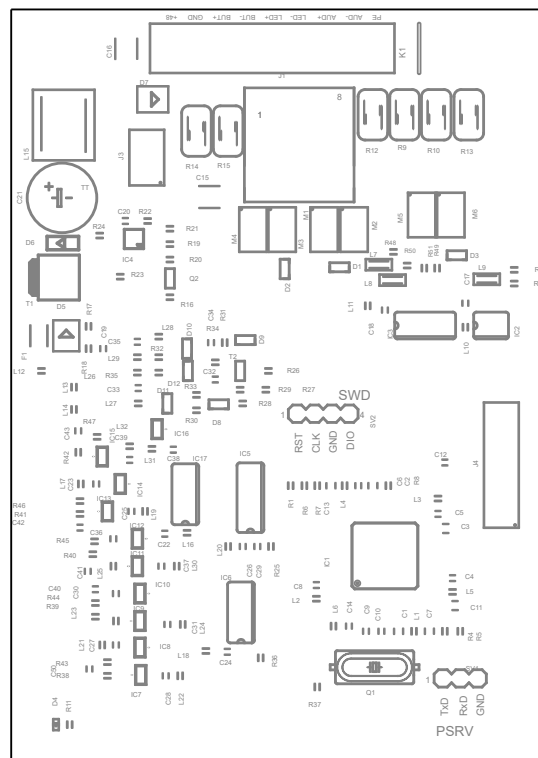
Moduły rozszerzające

KKOC - karta konsol mikrofonowych

Karta KKOC umożliwia podłączenie alarmowych (MA, MAR) i informacyjnych konsol mikrofonowych (MI) oraz interkomów pożarowych (INT) do CDSO IVO Compact.

Cechy

- Obsługa do 8 konsol mikrofonowych lub 8 interkomów
- 32-bitowy procesor dźwięku DSP
- Komunikacja cyfrowa
- Maksymalna długość kabla 1200 m (RS485)
- Opcjonalne redundantne połączenie światłowodowe z mikrofonami alarmowymi
- Szerokie pasmo przenoszenia
- Wysoce energooszczędny tryb spoczynku
- Bezpośrednie zasilanie podłączonych jednostek (połączenie miedziane)
- Zabezpieczenie przeciwprzepięciowe, prądowe i zwarciovowe

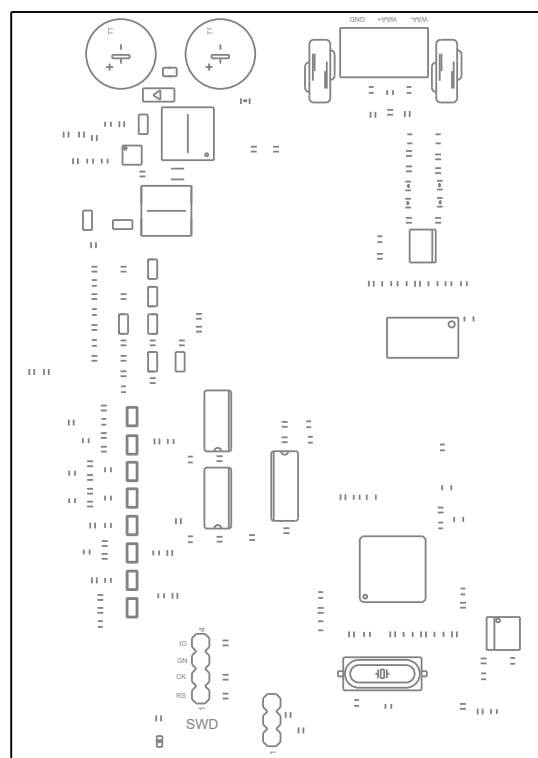


WAAC - karta wejścia audio

Karta WAAC umożliwia podłączenie dowolnego źródła sygnału analogowego i mikrofonów pomiarowych tła akustycznego (MPT) do CDSO IVO Compact.

Cechy

- Symetryczne wejście 0 dB
- Zasilanie fantomowe
- 32-bitowy procesor dźwięku DSP
- Szerokie pasmo przenoszenia
- Wysoce energooszczędny tryb spoczynku



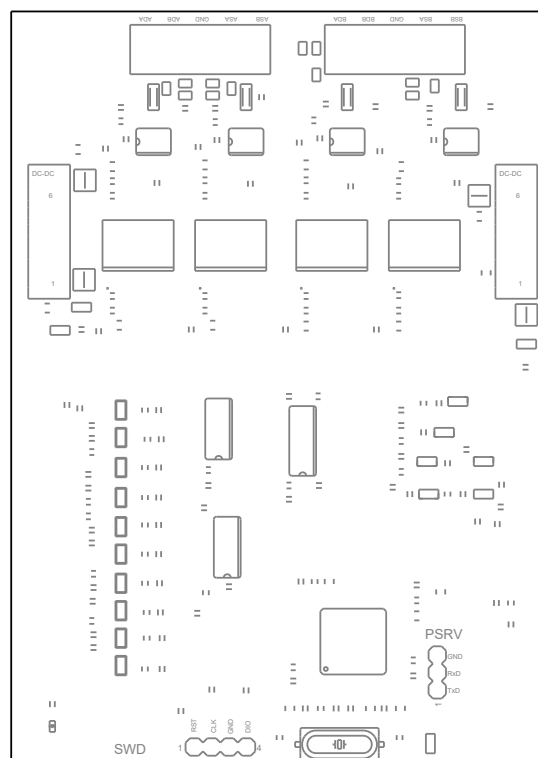
Moduły rozszerzające

KSSC - karta sieciowa

Karta KSSC pozwala na połączenie i komunikację CDSO IVO Compact z dowolnym innym systemem IVO.

Cechy

- Do 32 podsystemów w sieci
- Redundancja torów transmisji
- Brak znaczących opóźnień sygnału audio pomiędzy podsystemami
- Pełna synchronizacja komunikatów automatycznych pomiędzy jednostkami głównymi
- Izolowane galwanicznie obwody
- Komunikacja cyfrowa
- Maksymalna długość kabla pomiędzy podsystemami 1200 m (RS485)
- Konfiguracja punkt-punkt, multipunkt lub pierścień
- Wysoce energooszczędny tryb spoczynku
- Zabezpieczenie przeciwprzepięciowe, prądowe i zwarciove



Sprzęt kompatybilny IVO

Konsole mikrofonowe

| | |
|---------|---|
| MA10 | Mikrofon alarmowy na gęsiej szyi, 5+10 przycisków, wbudowany głośnik, komunikacja cyfrowa, 24/48 V DC, ALU |
| MA20 | Mikrofon alarmowy na gęsiej szyi, 5+20 przycisków, wbudowany głośnik, komunikacja cyfrowa, 24/48 V DC, ALU |
| MA30 | Mikrofon alarmowy na gęsiej szyi, 5+30 przycisków, wbudowany głośnik, komunikacja cyfrowa, 24/48 V DC, ALU |
| MA40 | Mikrofon alarmowy na gęsiej szyi, 5+40 przycisków, wbudowany głośnik, komunikacja cyfrowa, 24/48 V DC, ALU |
| MAR10 | Mikrofon alarmowy doręczny PTT, 5+10 przycisków, wbudowany głośnik, komunikacja cyfrowa, 24/48 V DC, montaż naścienny |
| MAR20 | Mikrofon alarmowy doręczny PTT, 5+20 przycisków, wbudowany głośnik, komunikacja cyfrowa, 24/48 V DC, montaż naścienny |
| MAR30 | Mikrofon alarmowy doręczny PTT, 5+30 przycisków, wbudowany głośnik, komunikacja cyfrowa, 24/48 V DC, montaż naścienny |
| MAR40 | Mikrofon alarmowy doręczny PTT, 5+40 przycisków, wbudowany głośnik, komunikacja cyfrowa, 24/48 V DC, montaż naścienny |
| MAR10K | Mikrofon alarmowy MAR10 w metalowej obudowie, IP30 |
| MAR20K | Mikrofon alarmowy MAR20 w metalowej obudowie, IP30 |
| MAR30K | Mikrofon alarmowy MAR30 w metalowej obudowie, IP30 |
| MAR40K | Mikrofon alarmowy MAR40 w metalowej obudowie, IP30 |
| MAR10KR | Mikrofon alarmowy MAR10, obudowa metalowa, IP30, redundantna komunikacja cyfrowa światłowodowa, 24 V DC/7 Ah |
| MAR20KR | Mikrofon alarmowy MAR20, obudowa metalowa, IP30, redundantna komunikacja cyfrowa światłowodowa, 24 V DC/7 Ah |
| MI10 | Mikrofonowa konsola informacyjna na gęsiej szyi, 5+10 przycisków, wbudowany głośnik, komunikacja cyfrowa, 24/48 V DC |
| MI20 | Mikrofonowa konsola informacyjna na gęsiej szyi, 5+20 przycisków, wbudowany głośnik, komunikacja cyfrowa, 24/48 V DC |
| MI30 | Mikrofonowa konsola informacyjna na gęsiej szyi, 5+30 przycisków, wbudowany głośnik, komunikacja cyfrowa, 24/48 V DC |
| MI40 | Mikrofonowa konsola informacyjna na gęsiej szyi, 5+40 przycisków, wbudowany głośnik, komunikacja cyfrowa, 24/48 V DC |

Interkomy pożarowe

| | |
|-------|---|
| INT2P | Interkom pożarowy, montaż podtynkowy, 2 podświetlane przyciski, komunikacja cyfrowa, 24/48 V DC |
| INT2N | Interkom pożarowy, montaż naścienny, 2 podświetlane przyciski, komunikacja cyfrowa, 24/48 V DC |

Akcesoria

| | |
|--------|--|
| PP | Puszka przyłączeniowa magistrali cyfrowej do podłączania konsol mikrofonowych |
| MPT | Mikrofon pomiarowy tła akustycznego do automatycznej regulacji głośności |
| KSSO24 | Konwerter systemu sieciowego oraz mikrofonu alarmowego, połączenie w pierścieniu, do 20 km, 24 V DC, montaż DIN (TS35) |

