



# JEDNOSTKA NOTYFIKOWANA / NOTIFIED BODY 1438

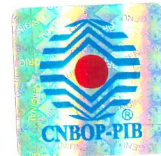
Centrum Naukowo-Badawcze Ochrony Przeciwpożarowej

im. Józefa Tułiszewskiego

Państwowy Instytut Badawczy

ul. Nadwiślańska 213, 05-420 Józefów

Polska / Poland



## CERTYFIKAT STAŁOŚCI WŁAŚCIWOŚCI UŻYTKOWYCH CERTIFICATE OF CONSTANCY OF PERFORMANCE

1438-CPR-0996

Zgodnie z Rozporządzeniem Parlamentu Europejskiego i Rady (UE) 305/2011 z dnia 9 marca 2011 r. (Rozporządzenie CPR), niniejszy certyfikat odnosi się do wyrobu budowlanego:

In compliance with Regulation 305/2011/EU of the European Parliament and of the Council of 9 March 2011 (the Construction Products Regulation or CPR), this certificate applies to the construction product:

**Centrala dźwiękowego systemu ostrzegawczego  
oraz centrala sygnalizacji pożarowej  
typu IVO COMPACT FIRE**  
<Opis wyrobu, zamierzone zastosowanie,  
właściwości użytkowe patrz kolejne strony certyfikatu>

**Control and indicating equipment for voice alarm,  
fire detection and fire alarm systems  
type IVO COMPACT FIRE**  
<Product description, intended use,  
performances see the following pages of the certificate>

wprowadzanego do obrotu pod nazwą handlową  
lub znakiem firmowym producenta:

placed on the market under the name or trade mark of:

**pAudio Fire Sp. z o.o.**

**ul. Majowa 2**

**71-374 Szczecin, Republic of Poland**

i wytwarzanego w zakładzie produkcyjnym:

and produced in the manufacturing plant:

**pAudio Technologies Sp. z o.o.**

**ul. Majowa 2**

**71-374 Szczecin, Republic of Poland**

Niniejszy certyfikat potwierdza, że wszystkie postanowienia dotyczące oceny i weryfikacji stałości właściwości użytkowych określone w załączniku ZA normy:

This certificate attests that all provisions concerning the assessment and verification of constancy of performance described in Annex ZA of the standard:

**EN 54-2:1997 Fire detection and fire alarm systems – Part 2: Control and indicating equipment**

**EN 54-2:1997/AC:1999**

**EN 54-2:1997/A1:2006**

**EN 54-16:2008 Fire detection and fire alarm systems – Part 16: Voice alarm control and indicating equipment**

w ramach systemu 1 w odniesieniu do właściwości użytkowych określonych w niniejszym certyfikacie są stosowane oraz że producent wdrożył zakładową kontrolę produkcji, która jest oceniana w celu zapewnienia stałości właściwości użytkowych wyrobu budowlanego.

under system 1 in relation to the performance set out in this certificate are applied and that the manufacturer has implemented factory production control, which is assessed to ensure constancy of performance of the construction product.

Niniejszy certyfikat został wydany po raz pierwszy w dniu **27.03.2024** r. i pozostaje ważny, zgodnie z umową nr **16/DC/CPR/2024**, do dnia **26.03.2034** r. dopóki nie zmieni się norma zharmonizowana, sam wyrób budowlany, metody OiW SWU i warunki jego wytwarzania nie ulegną istotnej zmianie oraz pod warunkiem, że nie zostanie zawieszony, cofnięty lub nie nastąpi zakończenie certyfikacji przez notyfikowaną jednostkę certyfikującą wyrób.

This certificate was first issued on **March 27, 2024** and will remain valid, in accordance with the agreement no **16/DC/CPR/2024**, until **March 26, 2034** as long as neither the harmonised standard, the construction product, the AVCP methods nor the manufacturing conditions in the plant are modified significantly, unless suspended, withdrawn or terminated by the notified product certification body.

Nr wydania certyfikatu: **01**  
Certificate issue no:

Data wydania: **27.03.2024**  
Issue date:



**DYREKTOR CNBOP-PIB**  
**DIRECTOR of CNBOP-PIB**

st. bryg. dr inż. Paweł Janik

**CERTYFIKAT STAŁOŚCI WŁAŚCIWOŚCI UŻYTKOWYCH  
CERTIFICATE OF CONSTANCY OF PERFORMANCE**

**1438-CPR-0996**

<b>Nazwa wyrobu budowlanego:</b> <i>Name of construction product:</i>	Centrala dźwiękowego systemu ostrzegawczego oraz centrala sygnalizacji pożarowej typu IVO COMPACT FIRE <i>Control and indicating equipment for voice alarm, fire detection and fire alarm systems type IVO COMPACT FIRE</i>
<b>Deklarowane zamierzone zastosowanie:</b> <i>Declared performance:</i>	Bezpieczeństwo pożarowe <i>Fire safety</i>
<b>Europejska norma zharmonizowana:</b> <i>European harmonised standard:</i>	EN 54-2:1997+AC:1999+A1:2006 Fire detection and fire alarm systems – Part 2: Control and indicating equipment EN 54-16:2008 Fire detection and fire alarm systems – Part 16: Voice alarm control and indicating equipment

**Opis wyrobu / Product description**

<b>Centrala sygnalizacji pożarowej / Control and indicating equipment</b>	
Typ: <i>Type:</i>	IVO COMPACT FIRE
Rodzaj centrali: <i>Version of CIE:</i>	adresowalna <i>addressable</i>
Stopień ochrony obudowy IP: <i>IP protection:</i>	IP 30
Zakres temperatur pracy: <i>Operating temperature:</i>	-5 °C ÷ +40 °C
Wymiary (długość x szerokość x wysokość): <i>Dimensions (Length x Width x Height):</i>	200 x 530 x 930 [mm], 200 x 530 x 730 [mm] Obudowa akumulatorów / Battery housing: 200 x 220 x 530 [mm]
Wersja oprogramowania: <i>Software version:</i>	5D/5F
Zasilanie główne: napięcie zasilania: <i>Main supply: supply voltage:</i>	230 V AC - 15% +10%
Maksymalny pobór prądu z sieci: <i>Maximum current consumption:</i>	5 A
Wewnętrzne napięcie robocze: <i>Internal working voltage:</i>	24 ÷ 48 V DC
Zasilanie awaryjne: typ akumulatorów: <i>Power supply: Battery type:</i>	kwasowo-olowiowe <i>lead-acid</i>
Maksymalna pojemność akumulatorów: <i>Maximum battery capacity:</i>	300 Ah
Napięcie ładowania akumulatorów: <i>Battery charge voltage:</i>	12 V DC
Maksymalna rezystancja wewnętrzna baterii: <i>Maximal internal resistance of the battery:</i>	---
Linie dozorowe: rodzaj linii dozorowych: <i>Detector lines: type of detector lines:</i>	pętlowe lub otwarte <i>loop or open</i>
Liczba linii dozorowych: <i>Number of detector lines:</i>	4 sztuki pętlowe, 128 sztuki otwarte <i>4 pieces loop, 128 pieces open</i>
Maksymalna liczba elementów na linii dozorowej: <i>Maximum number of elements in the detector line:</i>	128 sztuk na linii pętlowej, 32 sztuki na linii otwartej <i>128 pieces on the loop line, 32 pieces on the open line</i>
Napięcie linii dozorowej: <i>Voltage of the detector line:</i>	12 ÷ 28 V DC
Maksymalny prąd w stanie dozoru: <i>Maximum current in stand-by mode:</i>	30 A
Nadzorowane linie sygnałowe: <i>Monitored signal lines:</i>	---
Wejścia: <i>Inputs:</i>	12
Wyjścia: <i>Outputs:</i>	3

Nr wydania certyfikatu: **01**  
Certificate issue no:

Data wydania: **27.03.2024**  
Issue date:



**DYREKTOR NBOP-PIB  
DIRECTOR of CNBOP-PIB**

*[Signature]*  
st. brig. dr inż. Paweł Janik

CERTYFIKAT STAŁOŚCI WŁAŚCIWOŚCI UŻYTKOWYCH  
CERTIFICATE OF CONSTANCY OF PERFORMANCE

1438-CPR-0996

<b>Nazwa wyrobu budowlanego:</b> <b>Name of construction product:</b>	Centrala dźwiękowego systemu ostrzegawczego oraz centrala sygnalizacji pożarowej typu IVO COMPACT FIRE Control and indicating equipment for voice alarm, fire detection and fire alarm systems type IVO COMPACT FIRE
<b>Deklarowane zamierzone zastosowanie:</b> <b>Declared performance:</b>	Bezpieczeństwo pożarowe Fire safety
<b>Europejska norma zharmonizowana:</b> <b>European harmonised standard:</b>	EN 54-2:1997+AC:1999+A1:2006 Fire detection and fire alarm systems – Part 2: Control and indicating equipment EN 54-16:2008 Fire detection and fire alarm systems – Part 16: Voice alarm control and indicating equipment

Opis wyrobu / Product description

Centrala dźwiękowego systemu ostrzegawczego / Voice alarm control and indicating equipment	
Elementy składowe CDSO / VACIE components: > Wzmacniacz / Amplifier > Mikrofon alarmowy / Emergency microphone > Inne / Others	WB501, WB102, WB202 MA10+150, MAR10+150 z / with MDRMN4025D/MR IVO C0, IVO C8, UIC, KSSC, KSSO, KKOC, 4SGC, 8SGC, IZWK, OME1, OME2, INT, PP, WAAC, MPT, VCT25R, VCT80R, VCT25, VCT80, PIC-101A
Obudowa / Cabinet:	CDSO / VACIE: 200 x 560 x 930 [mm], 200 x 530 x 730 [mm] Obudowa akumulatorów / Battery housing: 200 x 220 x 530 [mm] OME1: 400 x 270 x 150 [mm] OME2: 520 x 270 x 150 [mm] PP: 115 x 90 x 55 [mm]
Instalacja / Installation:	Jedna lub kilka obudów naściennych w jednym pomieszczeniu lub rozmieszczonych w kilku pomieszczeniach chronionego obiektu. Konsole alarmowe MA, MAR, interkomy pożarowe INT instalowane w jednym pomieszczeniu z CDSO lub rozproszone w obrębie chronionego obiektu (montaż stojący lub naścienny). One or several wall-mounted housing in one room or interconnected in several rooms of a protected areas. MA, MAR emergency panels, INT fire intercoms installed in one room with VACIE or scattered within the protected areas (standing or wall mounted).
Moc wyjściowa wzmacniacza [W] / Output power [W]:	WB501: 500 W WB102: 200 W WB202: 2x200 W
Wersja oprogramowania / Software version:	5D/5F

Nr wydania certyfikatu: 01  
Certificate issue no:  
Data wydania: 27.03.2024  
Issue date:



DYREKTOR CNBOP-PIB  
DIRECTOR of CNBOP-PIB



st. brzyg. dr inż. Paweł Janik

**CERTYFIKAT STAŁOŚCI WŁAŚCIWOŚCI UŻYTKOWYCH  
CERTIFICATE OF CONSTANCY OF PERFORMANCE  
1438-CPR-0996**

<b>Nazwa wyrobu budowlanego:</b> <i>Name of construction product:</i>	Centrala dźwiękowego systemu ostrzegawczego oraz centrala sygnalizacji pożarowej typu IVO COMPACT FIRE <i>Control and indicating equipment for voice alarm, fire detection and fire alarm systems type IVO COMPACT FIRE</i>
<b>Deklarowane zamierzone zastosowanie:</b> <i>Declared performance:</i>	Bezpieczeństwo pożarowe <i>Fire safety</i>
<b>Europejska norma zharmonizowana:</b> <i>European harmonised standard:</i>	EN 54-2:1997+AC:1999+A1:2006 Fire detection and fire alarm systems – Part 2: Control and indicating equipment EN 54-16:2008 Fire detection and fire alarm systems – Part 16: Voice alarm control and indicating equipment

**Wykaz właściwości użytkowych / Table of performance**

Lp. No.	Zasadnicze charakterystyki wyrobu <i>Essential characteristics of the product</i>	EN 54-2:1997 + AC:1999 + A1:2006	Właściwości użytkowe <sup>1) 2)</sup> <i>Performance <sup>1) 2)</sup></i>
		Rozdział <i>Clause</i>	
<b>Skuteczność w warunkach pożarowych / Performance under fire conditions</b>			
1	Wymagania ogólne / <i>General requirements</i>	4	Spełnia / <i>Pass</i>
2	Wymagania ogólne dot. sygnalizacji / <i>General requirements for indications</i>	5	Spełnia / <i>Pass</i>
3	Stan alarmowania pożarowego / <i>The fire alarm condition</i>	7	Spełnia / <i>Pass</i>
<b>Opóźnienie reakcji (czas reakcji na pożar) / Response delay (response time to fire)</b>			
4	Odbiór i przetwarzanie sygnałów alarmowych / <i>Reception and processing of fire signals</i>	7.1	Spełnia / <i>Pass</i>
5	Wyjście związane ze stanem alarmowania / <i>Output of the fire alarm condition</i>	7.7	Spełnia / <i>Pass</i>
6	Opóźnienia sygnałów na wyjściach / <i>Delay to outputs</i>	7.11	Spełnia / <i>Pass</i>
7	Alarmowanie współzależne / <i>Dependencies on more than one alarm signal</i>	7.12	Spełnia / <i>Pass</i>
<b>Niezawodność eksploatacyjna / Operational reliability</b>			
8	Wymagania ogólne / <i>General requirements</i>	4	Spełnia / <i>Pass</i>
9	Wymagania ogólne dot. sygnalizacji / <i>General requirements for indications</i>	5	Spełnia / <i>Pass</i>
10	Stan dozorowania / <i>The quiescent condition</i>	6	Spełnia / <i>Pass</i>
11	Stan alarmowania pożarowego / <i>The fire alarm condition</i>	7	Spełnia / <i>Pass</i>
12	Stan uszkodzenia / <i>Fault warning condition</i>	8	Spełnia / <i>Pass</i>
13	Stan zablokowania / <i>Disabled condition</i>	9	Spełnia / <i>Pass</i>
14	Stan testowania / <i>Test condition</i>	10	Spełnia / <i>Pass</i>
15	Standardowy interfejs wejście / wyjście / <i>Standardized input/output interface</i>	11	Spełnia / <i>Pass</i>
16	Wymagania dotyczące konstrukcji / <i>Design requirements</i>	12	Spełnia / <i>Pass</i>
17	Dodatkowe wymagania konstrukcyjne dot. central sterowanych programowo <i>Additional design requirements for software controlled control and indicating equipment</i>	13	Spełnia / <i>Pass</i>
18	Znakowanie / <i>Marking</i>	14	Spełnia / <i>Pass</i>
<b>Trwałość niezawodności działania: odporność na działanie ciepła / Durability of operational reliability, temperature resistance</b>			
19	Zimno (odporność) / <i>Cold (operational)</i>	15.4	Spełnia / <i>Pass</i>
<b>Trwałość niezawodności działania: odporność na wibracje / Durability of operational reliability, vibration resistance</b>			
20	Udary (odporność) / <i>Impact (operational)</i>	15.6	Spełnia / <i>Pass</i>
21	Wibracje sinusoidalne (odporność) / <i>Vibration, sinusoidal (operational)</i>	15.7	Spełnia / <i>Pass</i>
22	Wibracje sinusoidalne (wytrzymałość) / <i>Vibration, sinusoidal (endurance)</i>	15.15	Spełnia / <i>Pass</i>

<sup>1)</sup> „NPD” (tj. właściwości użytkowe nieustalone, ang. No Performance Determined) oznacza, że właściwości użytkowe nie zostały ustalone przez CNBOP-PIB.  
“NPD” (ie. No Performance Determined) means that performances were not determined by CNBOP-PIB.

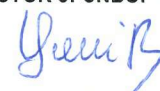
<sup>2)</sup> Zapis „Nie dotyczy” oznacza, że zasadnicza charakterystyka nie ma zastosowania dla danego wyrobu.  
“Not applicable” means that the essential characteristic does not apply to the product in question.

Nr wydania certyfikatu: 01  
Certificate issue no:

Data wydania: 27.03.2024  
Issue date:



DYREKTOR CNBOP-PIB  
DIRECTOR of CNBOP-PIB



st. brig. dr inż. Paweł Janik

CERTYFIKAT STAŁOŚCI WŁAŚCIWOŚCI UŻYTKOWYCH  
CERTIFICATE OF CONSTANCY OF PERFORMANCE  
1438-CPR-0996

<b>Nazwa wyrobu budowlanego:</b> <b>Name of construction product:</b>	Centrala dźwiękowego systemu ostrzegawczego oraz centrala sygnalizacji pożarowej typu IVO COMPACT FIRE Control and indicating equipment for voice alarm, fire detection and fire alarm systems type IVO COMPACT FIRE
<b>Deklarowane zamierzone zastosowanie:</b> <b>Declared performance:</b>	Bezpieczeństwo pożarowe Fire safety
<b>Europejska norma zharmonizowana:</b> <b>European harmonised standard:</b>	EN 54-2:1997+AC:1999+A1:2006 Fire detection and fire alarm systems – Part 2: Control and indicating equipment EN 54-16:2008 Fire detection and fire alarm systems – Part 16: Voice alarm control and indicating equipment

Wykaz właściwości użytkowych / Table of performance

Lp. No.	Zasadnicze charakterystyki wyrobu Essential characteristics of the product	EN 54-2:1997 + AC:1999 + A1:2006	Właściwości użytkowe <sup>1)2)</sup> Performance <sup>1)2)</sup>
		Rozdział Clause	
<b>Trwałość niezawodności działania: stabilność elektryczna / Durability of operational reliability, electrical stability</b>			
23	Kompatybilność elektromagnetyczna (odporność) Electromagnetic compatibility (EMC), immunity tests (operational)	15.8	Spełnia / Pass
24	Zmiany napięcia zasilania (odporność) / Supply voltage variations	15.13	Spełnia / Pass
<b>Trwałość niezawodności działania: odporność na wilgoć / Durability of operational reliability, humidity resistance</b>			
25	Wilgotne gorąco stałe (odporność) / Damp heat, steady state (operational)	15.5	Spełnia / Pass
26	Wilgotne gorąco stałe (wytrzymałość) / Damp heat, steady state (endurance)	15.14	Spełnia / Pass

Funkcje fakultatywne / Optional functions

Sygnalizacja / Indications

1	Sygnały uszkodzeniowe z punktów / Fault signals from points	8.3	Spełnia / Pass
2	Całkowity zanik napięcia zasilania / Total loss of the power supply	8.4	NPD
3	Zapisywanie liczby wprowadzeń stanu alarmowania pożarowego / Alarm counter	7.13	Spełnia / Pass

Elementy sterownicze / Controls

4	Alarmowanie współzależne / Dependencies on more than one alarm signal	7.12	Spełnia / Pass
5	Opóźnienia sygnałów na wyjściach / Delay to outputs	7.11	Spełnia / Pass
6	Blokowanie każdego punktu adresowalnego / Disabling of addressable points	9.5	Spełnia / Pass
7	Stan testowania / Test condition	10	Spełnia / Pass

Wyjścia / Inputs / Outputs

8	Pożarowe urządzenia alarmowe / Output to fire alarm devices	7.8	Spełnia / Pass
9	Urządzenie transmisji alarmów pożarowych / Alarm transmission routing equipment	7.9	Spełnia / Pass
10	Automatyczne przeciwpożarowe urządzenie zabezpieczające / Output to fire protection equipment	7.10	Spełnia / Pass
11	Urządzenie transmisji sygnałów uszkodzeniowych / Fault warning routing equipment	8.9	Spełnia / Pass
12	Standardowy interfejs wejście/wyjście / Standardized input / output interface	11	Spełnia / Pass

<sup>1)</sup> „NPD” (tj. właściwości użytkowe nieustalone, ang. No Performance Determined) oznacza, że właściwości użytkowe nie zostały ustalone przez CNBOP-PIB.

“NPD” (ie. No Performance Determined) means that performances were not determined by CNBOP-PIB.

<sup>2)</sup> Zapis „Nie dotyczy” oznacza, że zasadnicza charakterystyka nie ma zastosowania dla danego wyrobu.


“Not applicable” means that the essential characteristic does not apply to the product in question.



Nr wydania certyfikatu: 01  
Certificate issue no:

Data wydania: 27.03.2024  
Issue date:

DYREKTOR CNBOP-PIB  
DIRECTOR of CNBOP-PIB

  
st. bryg. dr inż. Paweł Janik

CERTYFIKAT STAŁOŚCI WŁAŚCIWOŚCI UŻYTKOWYCH  
CERTIFICATE OF CONSTANCY OF PERFORMANCE

1438-CPR-0996

<b>Nazwa wyrobu budowlanego:</b> <i>Name of construction product:</i>	Centrala dźwiękowego systemu ostrzegawczego oraz centrala sygnalizacji pożarowej typu IVO COMPACT FIRE <i>Control and indicating equipment for voice alarm, fire detection and fire alarm systems type IVO COMPACT FIRE</i>
<b>Deklarowane zamierzone zastosowanie:</b> <i>Declared performance:</i>	Bezpieczeństwo pożarowe <i>Fire safety</i>
<b>Europejska norma zharmonizowana:</b> <i>European harmonised standard:</i>	EN 54-2:1997+AC:1999+A1:2006 Fire detection and fire alarm systems – Part 2: Control and indicating equipment EN 54-16:2008 Fire detection and fire alarm systems – Part 16: Voice alarm control and indicating equipment

Wykaz właściwości użytkowych / Table of performance

Lp. No.	Zasadnicze charakterystyki wyrobu <i>Essential characteristics of the product</i>	EN 54-16:2008	Właściwości użytkowe <sup>1) 2)</sup> <i>Performance <sup>1) 2)</sup></i>
		Rozdział <i>Clause</i>	
<b>Skuteczność w warunkach pożaru / Performance under fire conditions</b>			
1	Wymagania ogólne / <i>General requirements</i>	4	Spełnia / <i>Pass</i>
2	Wymagania ogólne dotyczące sygnalizacji / <i>General requirements for indications</i>	5	Spełnia / <i>Pass</i>
3	Stan alarmowania głosowego / <i>The voice alarm condition</i>	7	Spełnia / <i>Pass</i>
4	Ręczne sterowanie alarmem głosowym / <i>Voice alarm manual control</i>	10	Spełnia / <i>Pass</i>
5	Mikrofon alarmowy / <i>Emergency microphone(s)</i>	12	Spełnia / <i>Pass</i>
6	Stosunek sygnału do szumu (odporność) / <i>Signal-to-noise ratio</i>	16.5	Spełnia / <i>Pass</i>
7	Charakterystyka częstotliwościowa CDSO bez mikrofonu (odporność) / <i>Frequency response of VACIE without microphone(s)</i>	16.6	Spełnia / <i>Pass</i>
8	Charakterystyka częstotliwościowa CDSO z mikrofonem (odporność) / <i>Frequency response of VACIE with microphone(s)</i>	16.7	Spełnia / <i>Pass</i>
<b>Opóźnienie reakcji (czas reakcji na pożar) / Response delay (response time to fire)</b>			
9	Odbiór i przetwarzanie sygnałów alarmu pożarowego / <i>Reception and processing of fire signals</i>	7.1	Spełnia / <i>Pass</i>
10	Opóźnienia wprowadzania stanu alarmowania głosowego (fakultatywne) / <i>Delays to entering the voice alarm condition (optional)</i>	7.4	Spełnia / <i>Pass</i>
11	Wyjścia na pożarowe urządzenia alarmowe (fakultatywne) / <i>Output to fire alarm devices (optional)</i>	7.8	Spełnia / <i>Pass</i>
12	Mikrofon alarmowy / <i>Emergency microphone(s)</i>	12	Spełnia / <i>Pass</i>
<b>Niezawodność działania / Operational reliability</b>			
13	Wymagania ogólne / <i>General requirements</i>	4	Spełnia / <i>Pass</i>
14	Wymagania ogólne dotyczące sygnalizacji / <i>General requirements for indications</i>	5	Spełnia / <i>Pass</i>
15	Stan dozorowania / <i>The quiescent condition</i>	6	Spełnia / <i>Pass</i>
16	Stan alarmowania głosowego / <i>The voice alarm condition</i>	7	Spełnia / <i>Pass</i>
17	Stan uszkodzenia / <i>Fault warning condition</i>	8	Spełnia / <i>Pass</i>
18	Stan blokowania / <i>Disablement condition</i>	9	Spełnia / <i>Pass</i>
19	Interfejs pomiędzy CDSO a zewnętrznymi urządzeniami sterowniczymi (fakultatywne) / <i>Interface to external control device(s) (optional)</i>	11	Spełnia / <i>Pass</i>
20	Mikrofon alarmowy / <i>Emergency microphone(s)</i>	12	Spełnia / <i>Pass</i>
21	Wymagania projektowe / <i>Design requirements</i>	13	Spełnia / <i>Pass</i>
22	Dodatkowe wymagania projektowe dla CDSO sterowanych programowo / <i>Additional design requirements for software controlled VACIE</i>	14	Spełnia / <i>Pass</i>
<b>Trwałość niezawodności działania: odporność na działanie ciepła / Durability of operational reliability, temperature resistance</b>			
23	Moc wyjściowa (odporność) / <i>Output power</i>	16.4	Spełnia / <i>Pass</i>
24	Odporność na zimno (odporność) / <i>Cold (operational)</i>	16.8	Spełnia / <i>Pass</i>

<sup>1)</sup> „NPD” (tj. właściwości użytkowe nieustalone, *ang. No Performance Determined*) oznacza, że właściwości użytkowe nie zostały ustalone przez CNBOP-PIB.  
<sup>2)</sup> Zapis „Nie dotyczy” oznacza, że zasadnicza charakterystyka nie ma zastosowania dla danego wyrobu.  
*“Not applicable” means that the essential characteristic does not apply to the product in question.*

Nr wydania certyfikatu: 01  
Certificate issue no:

Data wydania: 27.03.2024  
Issue date:



DYREKTOR CNBOP-PIB  
DIRECTOR of CNBOP-PIB



st. bryg. dr inż. Paweł Janik

CERTYFIKAT STAŁOŚCI WŁAŚCIWOŚCI UŻYTKOWYCH  
CERTIFICATE OF CONSTANCY OF PERFORMANCE

1438-CPR-0996

<b>Nazwa wyrobu budowlanego:</b> <b>Name of construction product:</b>	Centrala dźwiękowego systemu ostrzegawczego oraz centrala sygnalizacji pożarowej typu IVO COMPACT FIRE Control and indicating equipment for voice alarm, fire detection and fire alarm systems type IVO COMPACT FIRE
<b>Deklarowane zamierzone zastosowanie:</b> <b>Declared performance:</b>	Bezpieczeństwo pożarowe Fire safety
<b>Europejska norma zharmonizowana:</b> <b>European harmonised standard:</b>	EN 54-2:1997+AC:1999+A1:2006 Fire detection and fire alarm systems – Part 2: Control and indicating equipment EN 54-16:2008 Fire detection and fire alarm systems – Part 16: Voice alarm control and indicating equipment

Wykaz właściwości użytkowych / Table of performance

Lp. No.	Zasadnicze charakterystyki wyrobu Essential characteristics of the product	EN 54-16:2008	Właściwości użytkowe <sup>1) 2)</sup> Performance <sup>1) 2)</sup>
		Rozdział Clause	
<b>Trwałość niezawodności działania: odporność na udary i wibracje / Durability of operational reliability, impact and vibration resistance</b>			
25	Udar (odporność) / Impact (operational)	16.11	Spełnia / Pass
26	Wibracje sinusoidalne (odporność) / Vibration, sinusoidal (operational)	16.12	Spełnia / Pass
27	Wibracje sinusoidalne (wytrzymałość) / Vibration, sinusoidal (endurance)	16.13	Spełnia / Pass
<b>Trwałość niezawodności działania: stabilność elektryczna / Durability of operational reliability, electrical stability</b>			
28	Zmiany napięcia zasilania (odporność) / Supply voltage variation	16.14	Spełnia / Pass
29	Kompatybilność elektromagnetyczna / Electromagnetic compatibility (EMC), immunity tests (operational)	16.15	Spełnia / Pass
<b>Trwałość niezawodności działania: odporność na wilgoć / Durability of operational reliability, humidity resistance</b>			
30	Wilgotne gorąco stałe (odporność) / Damp heat, steady state (operational)	16.9	Spełnia / Pass
31	Wilgotne gorąco stałe (wytrzymałość) / Damp heat, steady state (endurance)	16.10	Spełnia / Pass
<b>Funkcje fakultatywne / Optional functions</b>			
32	Sygnalizacja akustyczna / Audible warning	7.3	Spełnia / Pass
33	Opóźnienia wprowadzania stanu alarmowania głosowego (fakultatywne) / Delays to entering the voice alarm condition	7.4	Spełnia / Pass
34	Stopniowa ewakuacja / Phased evacuation	7.5	Spełnia / Pass
35	Ręczne wyciszenie stanu alarmowania głosowego / Manual silencing of the voice alarm condition	7.6.2	Spełnia / Pass
36	Ręczne kasowanie stanu alarmowania głosowego / Manual reset of the voice alarm condition	7.7.2	Spełnia / Pass
37	Wyjścia na pożarowe urządzenia alarmowe / Output to fire alarm devices	7.8	Spełnia / Pass
38	Wyjście stanu alarmowania głosowego / Voice alarm condition output	7.9	Spełnia / Pass
39	Sygnalizacja uszkodzeń związanych z torem transmisji do CSP / Indication of faults related to transmission path to the CIE	8.3	Spełnia / Pass
40	Sygnalizacja uszkodzeń związanych ze strefami alarmu głosowego / Indication of faults related to voice alarm zones	8.4	Spełnia / Pass
41	Stan blokowania / Disablement condition	9	Spełnia / Pass
42	Ręczne sterowanie alarmem głosowym / Voice alarm manual control	10	Spełnia / Pass
43	Interfejs pomiędzy CDSO a zewnętrznymi urządzeniami sterowniczymi / Interface to external control device(s)	11	Spełnia / Pass
44	Mikrofon alarmowy / Emergency microphone(s)	12	Spełnia / Pass
45	Rezerwowe wzmacniacze mocy / Redundant power amplifiers	13.14	Spełnia / Pass

<sup>1)</sup> „NPD” (tj. właściwości użytkowe nieustalone, ang. No Performance Determined) oznacza, że właściwości użytkowe nie zostały ustalone przez CNBOP-PIB.

„NPD” (ie. No Performance Determined) means that performances were not determined by CNBOP-PIB.

<sup>2)</sup> Zapis „Nie dotyczy” oznacza, że zasadnicza charakterystyka nie ma zastosowania dla danego wyrobu.

„Not applicable” means that the essential characteristic does not apply to the product in question.

Nr wydania certyfikatu: 01  
Certificate issue no:

Data wydania: 27.03.2024  
Issue date:



DYREKTOR CNBOP-PIB  
DIRECTOR of CNBOP-PIB

*Janik*

st. bryg. dr inż. Paweł Janik