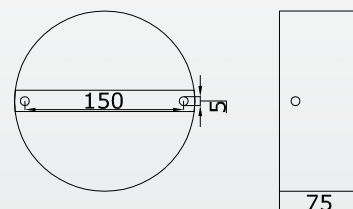
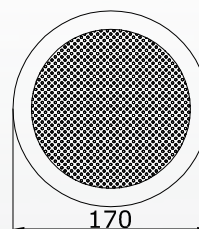




**DAL 165/10 PP**

Głośniki z serii DAL 165/10 PP wykonane są ze stali malowanej proszkowo. Mogą być montowane na sufitach jak i na ścianach w miejscach niedostępnych dla innych zestawów. Solidna obudowa uniemożliwia kradzież lub zniszczenie. Wyposażone są w wysokiej jakości szerokopasmowy głośnik o średnicy 165 mm. Moduł przyłączeniowy z 3-stykową kostką ceramiczną.



**Dane techniczne**

|                               |                                |
|-------------------------------|--------------------------------|
| Oznaczenie                    | DAL 165/10 PP                  |
| Moc nominalna                 | 10 W                           |
| Typ głośnika                  | 165 mm szerokopasmowy          |
| Zakres częstotliwości (-10dB) | 225 - 22 200 Hz                |
| SPL 1W/1m                     | 100,6 dB                       |
| SPL Pmax/1m                   | 110,6 dB                       |
| Kąt emisji 1.000 Hz (-10dB)   | 180°                           |
| Typ transformatora            | 100 V, 10/6/3/1,5 Watt         |
| Wymiary                       | Ø170 x 75 mm                   |
| Waga                          | 1,3 kg                         |
| Materiał                      | Stal, malowana proszkowo       |
| Złącze                        | 3-stykowa kostka ceramiczna    |
| Kolor                         | RAL-9010 Biały/cała paleta RAL |
| VPE                           | 12                             |